

# Управление эффективностью в компании когда данные говорят куда идти

Евгения Кукса, SAP  
Июнь, 2018

PUBLIC

# О ЧЕМ МЫ СЕГОДНЯ С ВАМИ ГОВОРИМ ...

## ПРЕДПОСЫЛКИ СОЗДАНИЯ ЕДИНОГО ПРОСТРАНСТВА

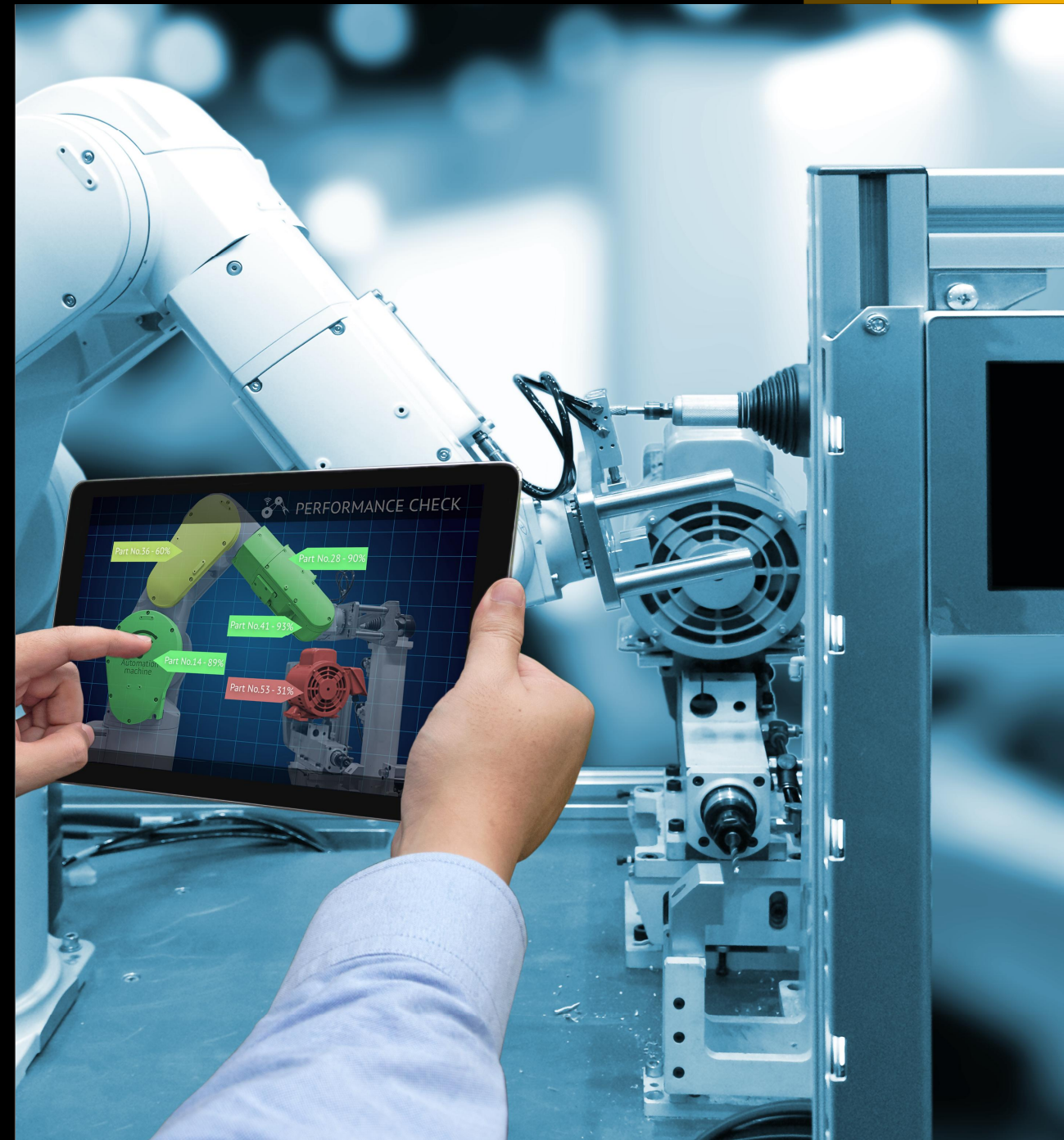
*Компании и задачи не уникальны – все с этим  
сталкиваются*

## ЕДИНОЕ ПРОСТРАНСТВО ДАННЫХ

*Что это такое и к чему мы движемся*

## ПРЕДЛОЖЕНИЕ ПО АРХИТЕКТУРЕ

*Архитектура эффективности*

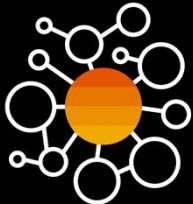


**ПРЕДПОСЫЛКИ РЕШЕНИЯ**

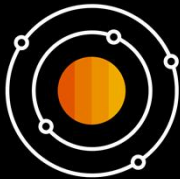
# ПРЕДПОСЫЛКИ. ВЛИЯНИЕ ЕДИНОГО ПРОСТРАНСТВА НА КАЧЕСТВО ПРИНИМАЕМЫХ УПРАВЛЕНЧЕСКИХ РЕШЕНИЙ



Большое количество разнообразных и дублирующих отчетов для разных департаментов.



Сложный и разрозненный ИТ ландшафт компании – большое количество разнообразных систем источников данных с неоднородным набором данных.



Недостаточная частота обновления информации в системах корпоративного центра (репликация из источников).



Данные из источников поступают в агрегированном состоянии, зачастую, путем передачи Excel файлов.



Трансформация данных обычно выполняется на местах, зачастую вручную, что не позволяет гарантировать единообразие и качество данных

- ▶ Замороженный рабочий капитал
  - ▶ Избыточные запасы на складах
  - ▶ Риски сдвигов этапов инвестиционных проектов
  - ▶ Текучесть кадров
- и прочее прочее прочее

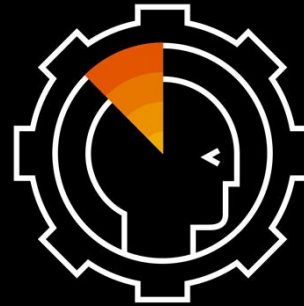
# ПРЕДПОСЫЛКИ. ЭЛЕМЕНТЫ ПОСТРОЕНИЯ ОТЧЕТНОСТИ

## ОРГАНИЗАЦИЯ



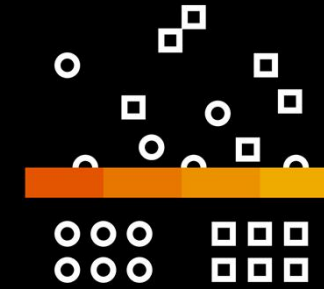
- § Организационная структура и периметры отчетности
- § Механизмы контроля функций
- § Распределение функций в процессе сбора и формирования отчетности
- § Система внутренних нормативных и регламентирующих документов

## МЕТОДОЛОГИЯ



- § Единые справочники, глоссарии компаний
- § Методики и алгоритмы формирования показателей и отчетности
- § Виды и форматы отчетности
- § Процессы и уровни принятия решений

## ТЕХНОЛОГИЯ



- § Программные инструменты, обеспечивающие автоматизацию систем
- § Интеграционные решения

**ЕДИНОЕ ПРОСТРАНСТВО ДАННЫХ**

# КОНЦЕПЦИЯ ЕДИНОГО ПРОСТРАНСТВА. ОПОРНЫЕ ЭЛЕМЕНТЫ



# КОНЦЕПЦИЯ ЕДИНОГО ПРОСТРАНСТВА. ДРАЙВЕРА УПРАВЛЕНИЯ СТРАТЕГИЧЕСКИМИ ЦЕЛЯМИ / СТОИМОСТЬЮ КОМПАНИИ



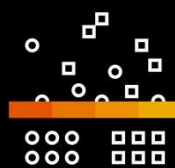
Организация

- ▶ Распределение функций;
- ▶ Структурированная повестка и ответственные;



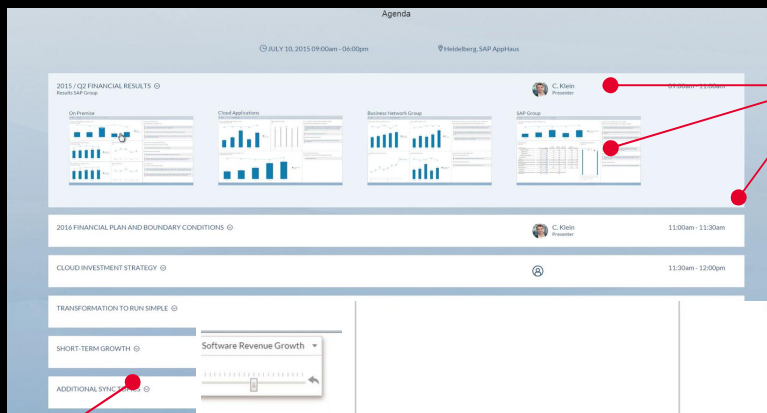
Методология

- ▶ Фиксированный и ограниченный набор показателей;
- ▶ Единообразная методология сбора и обработки данных;
- ▶ Возможность «исследования» данных;



Системы

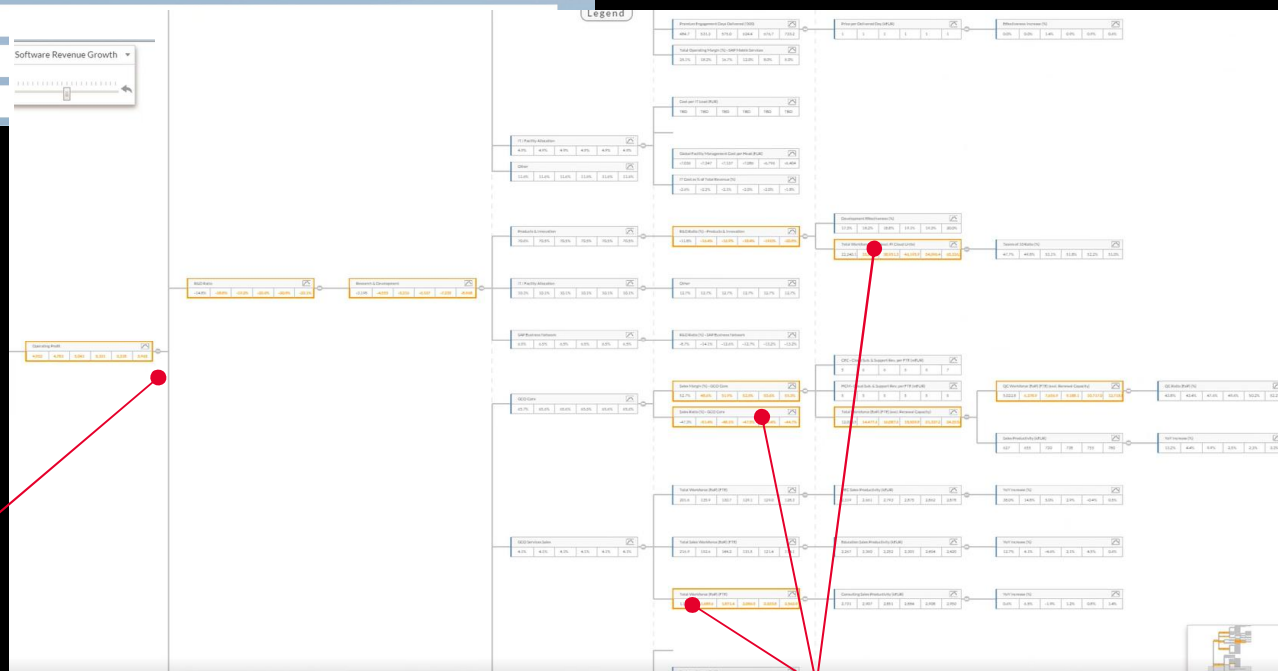
- ▶ Единый источник данных для менеджмента;
- ▶ Любые источники данных – финансы, персонал, закупки, добыча, продажи и т.д.;
- ▶ SAP Digital Boardroom.



Фиксированная структура, докладчики и показатели

Моделирование показателей

Только ключевые драйвера



Отражение изменений при моделировании



# КОНЦЕПЦИЯ ЕДИНОГО ПРОСТРАНСТВА. ПРИНЦИПЫ ПОСТРОЕНИЯ УПРАВЛЕНЧЕСКОЙ ОТЧЕТНОСТИ В КОМПАНИИ



Организация

- ▶ Единая методология;
- ▶ Распределение функций в процессе сбора и формирования отчетности;



Методология

- ▶ Формализованный и проверенный контент для принятия решений и проведения совещаний;
- ▶ Единообразная методология сбора и обработки данных;
- ▶ Фиксированный подход к визуализации данных;



Системы

- ▶ Централизованная портал отчетности для всех уровней во всей компании;
- ▶ SAP Analytics Hub.

Поиск по ключевым словам

The screenshot shows the SAP Analytics Hub interface. On the left, there is a 'Refine' sidebar with filters for Functional Area, Analytics Team, and Source System. The main content area displays several report cards, including 'New&Upsell Bookings by GPO ACT/BUD/...', 'JF Technologies', and 'Business Function Reports - SAP Business...'. A search bar at the top right shows the search term 'sales' with a dropdown menu listing suggestions like 'salesorg', 'salesprogram', and 'sales order'. Red lines connect the text labels to specific elements in the interface: 'Поиск по ключевым словам' points to the search bar, 'Фильтрация по блокам, источникам, сегментам и т.д.' points to the 'Refine' sidebar, and 'Стандартизированные презентации и документы' points to the report cards.

Фильтрация по блокам, источникам, сегментам и т.д.

Стандартизированные презентации и документы

# КОНЦЕПЦИЯ ЕДИНОГО ПРОСТРАНСТВА. ПОДХОД К СБОРУ ДАННЫХ ИЗ СИСТЕМ ИСТОЧНИКОВ



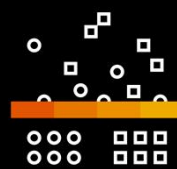
Организация

- ▶ Гибкая адаптация к изменениям в периметре компании;



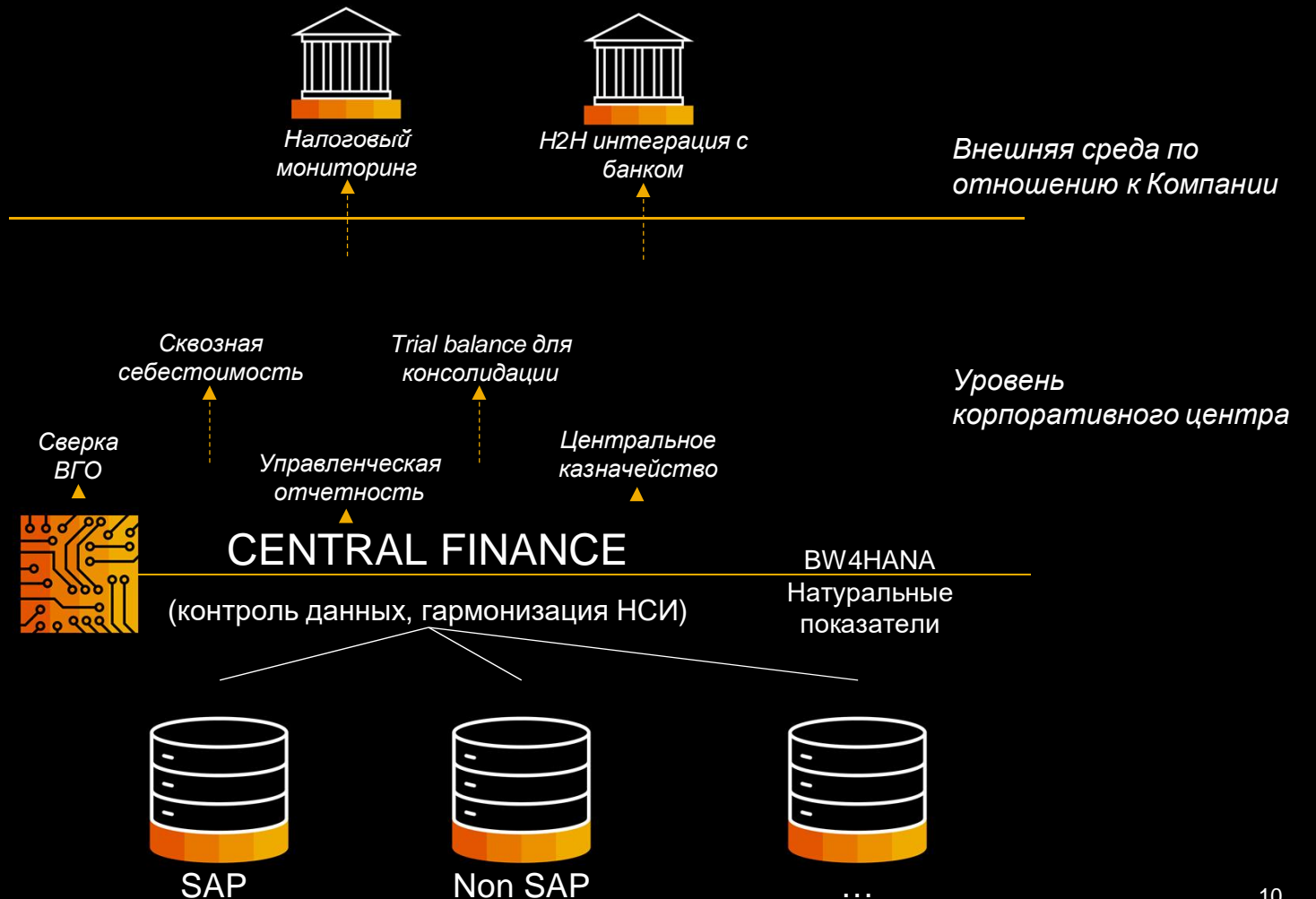
Методология

- ▶ Централизованная методология ведения учета и отчетности в компании;
- ▶ Контроль данных в режиме реального времени;
- ▶ Централизованное ведение справочников и меппингов;



Системы

- ▶ Централизованный и автоматизированный сбор и трансформация данных из систем источников;
- ▶ Сбор данных независимо от источника данных;
- ▶ SAP Central Finance.



# КОНЦЕПЦИЯ ЕДИНОГО ПРОСТРАНСТВА. ВАЖНОСТЬ ЕДИНСТВА ПРОЦЕССОВ



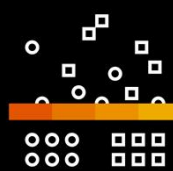
- ▶ Гибкая адаптация к изменениям в периметре компании;

Организация



- ▶ Централизованная методология ведения и формирования операций;
- ▶ Контроль качества данных в режиме реального времени;
- ▶ Централизованное ведение ключевых метрик процесса – анализ и повышение эффективности;

Методология

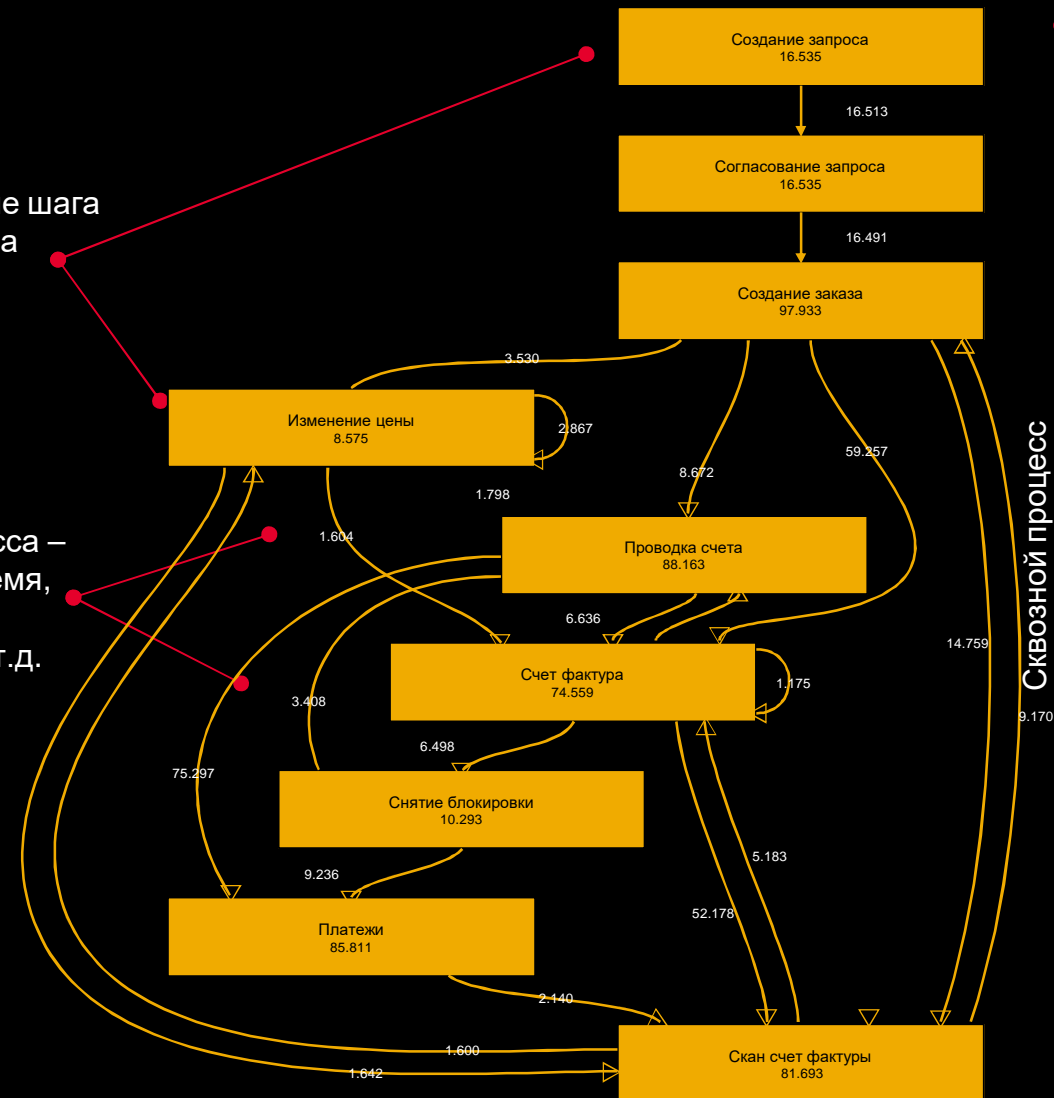


- ▶ Цифровые «следы» из любых систем и решений;
- ▶ Визуализация процессов наглядным способом;
- ▶ SAP Process Mining by Celonis.

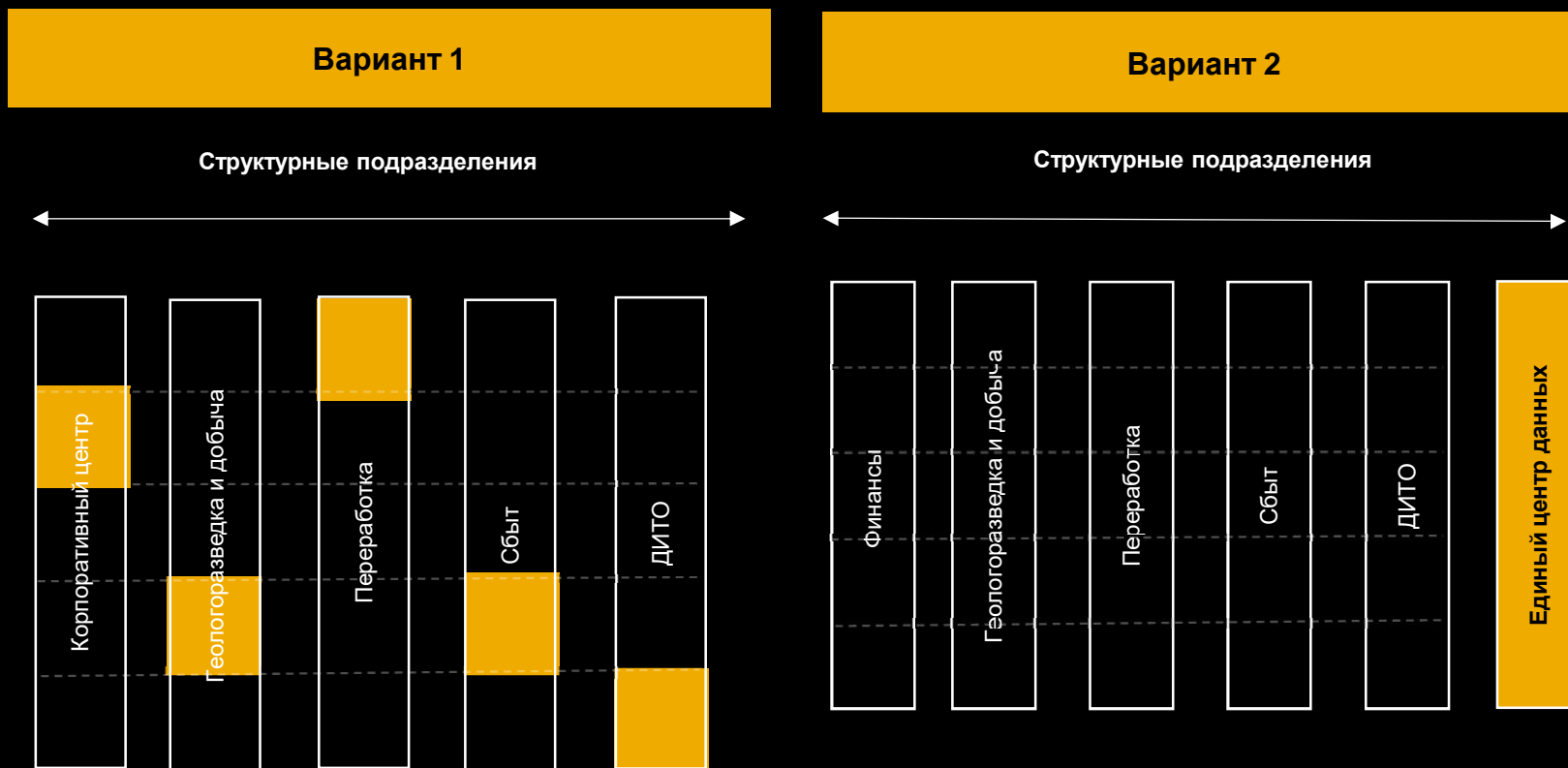
Системы

Наименование шага процесса

Метрика процесса – стоимость, время, количество транзакций и т.д.



# КОНЦЕПЦИЯ ЕДИНОГО ПРОСТРАНСТВА. ВАЖНОСТЬ ЕДИНОГО ЦЕНТРА ДАННЫХ



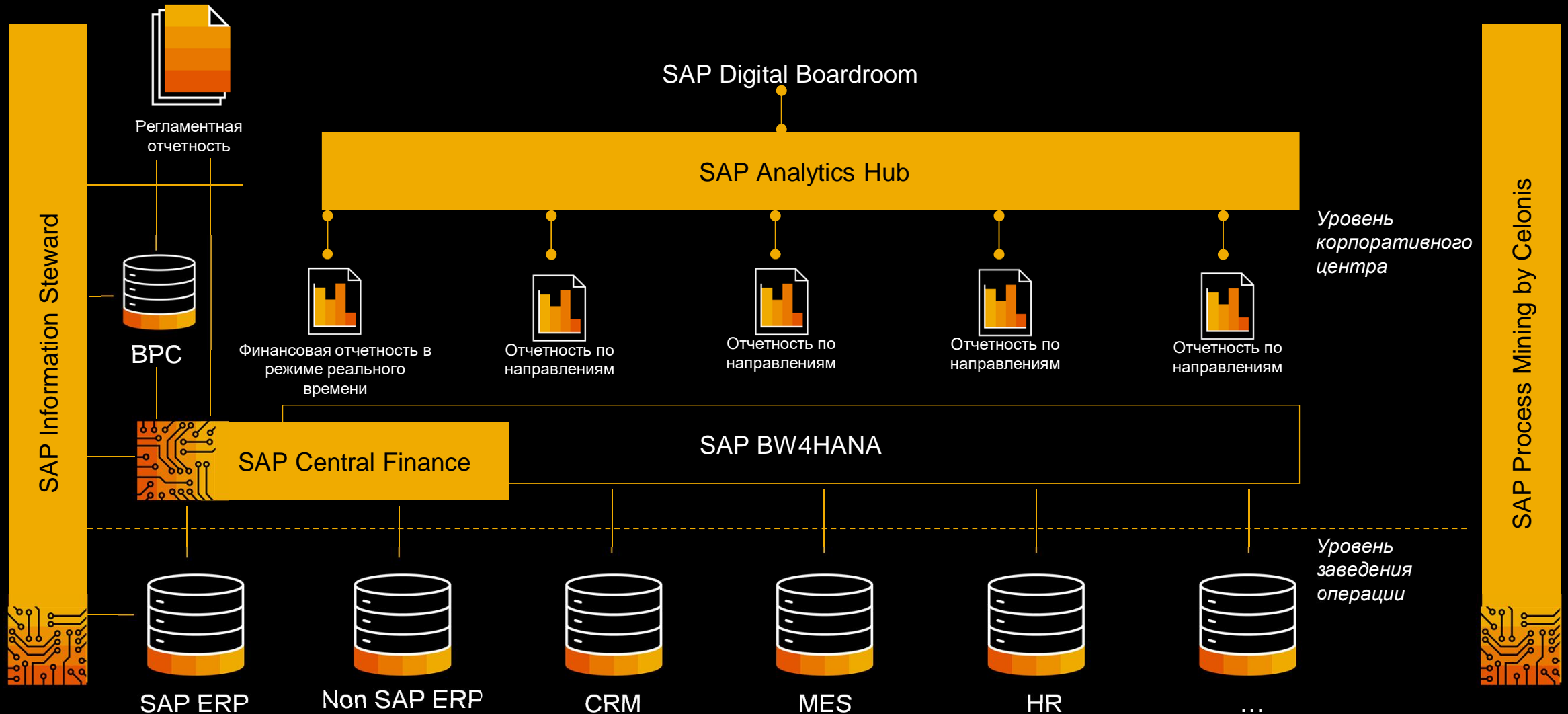
Центр Компетенции – это особая, кросс функциональная, организационная единица компании, чья функция состоит в том, чтобы контролировать важнейшие информационные системы, бизнес-процессы, собирая соответствующие знания и находя способы их максимального эффективного применения.

- ▶ Подходит для устоявшейся структуры с небольшим количеством изменений.
- ▶ Может быть как виртуальной единицей так и выделенной.

- ▶ Подходит для развивающейся структуры с большим количеством изменений.
- ▶ Обычно это выделенная функциональная единица.

**ЦЕЛЕВАЯ АРХИТЕКТУРА ЭФФЕКТИВНОСТИ**

# ЕДИНОЕ ПРОСТРАНСТВО. ПОДХОД К ОРГАНИЗАЦИИ ЛАНДШАФТА



# Спасибо.

Contact information:

**Евгения Кукса**