

VOX



Внедрение Корпоративного решения на базе SAP «VOX» в Беларуси с учетом реализации локальных требований Законодательства РБ

Люцина Михневич-Шласка (Lucyna Michniewicz- Ślaska) – ИТ Директор, VOX Capital Group

Михал Матушевски (Michał Matuszewski) – Архитектор проекта SAP, VOX Capital Group

Андрей Величко (Andrei Velichko) – Ведущий SAP консультант, ИООО «ЭПАМ Системз»



VOX БЕЛАРУСЬ ЯВЛЯЮТСЯ
ЧАСТЕЙ VOX CAPITAL GROUP.
VOX CAPITAL GROUP СОЗДАНА
КОМПАНИЯМИ И БРЕНДАМИ,
РАБОТАЮЩИМИ В ОБЛАСТИ
ОТДЕЛКИ ДОМОВ



HUMAN TOUCH GROUP

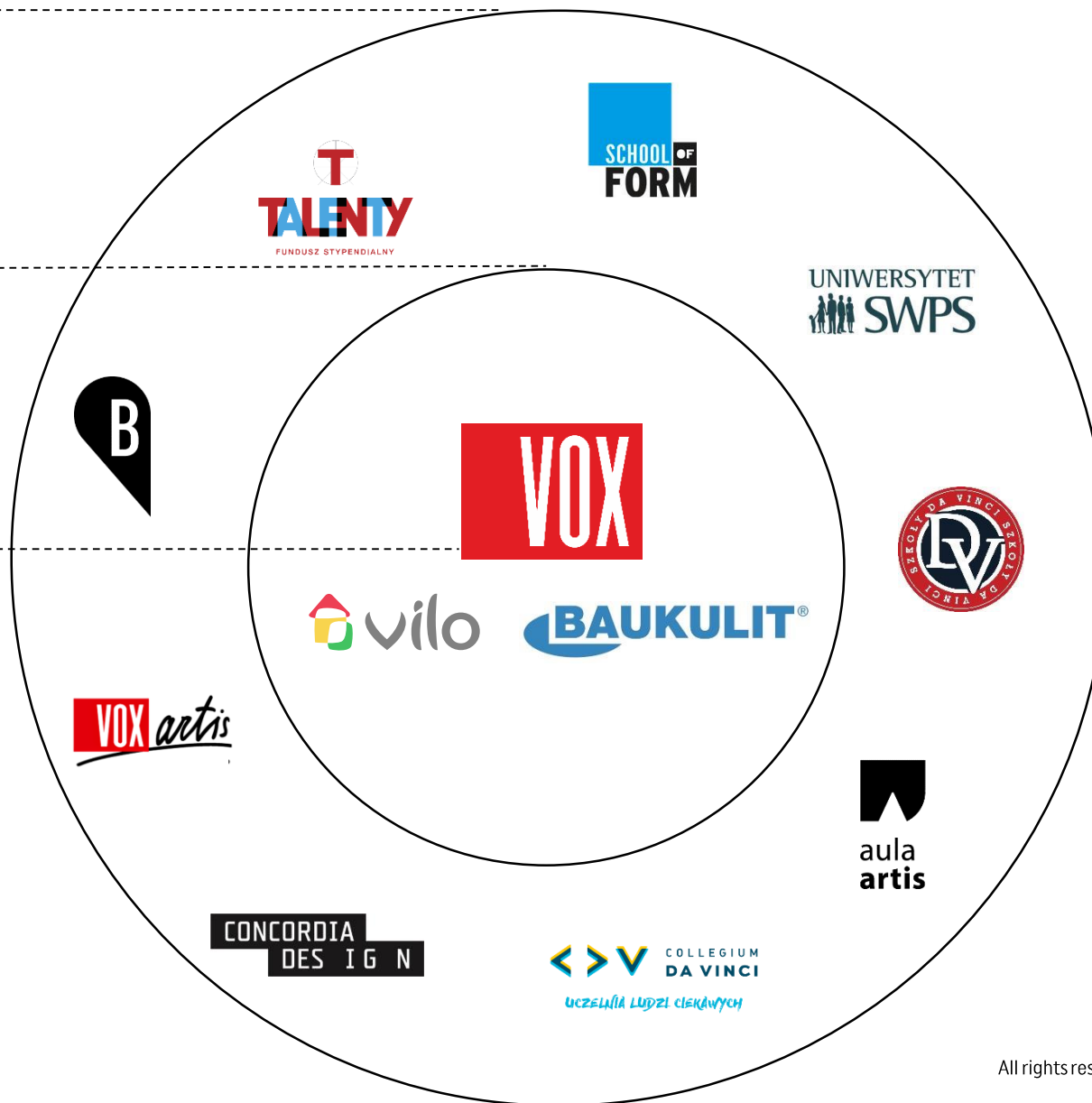
Собрание компаний и организаций в сфере бизнеса, образования и некоммерческой деятельности. Их объединяет идея действия и организационная культура.

VOX CAPITAL GROUP

VOX Capital Group состоит из компаний и брендов, занимающихся отделкой интерьера и домов. Эти бренды это VOX, Vilo и Baukulit. Каждый из них имеет свое позиционирование и отдельную группу получателей. Суть и имидж Группы определяется брендом VOX

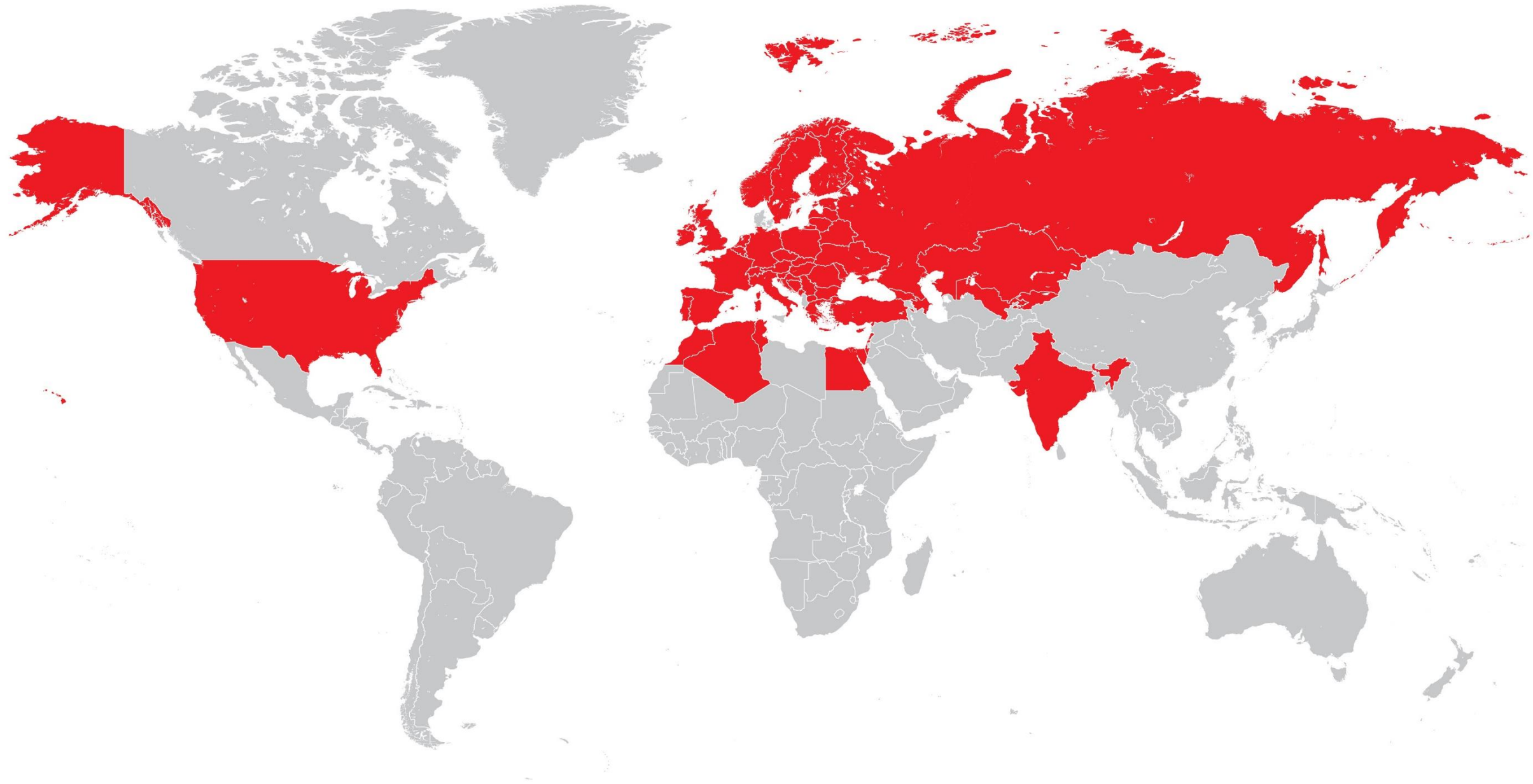
БРЕНД VOX

Бренд VOX предлагает уникальный и полный портфель продуктов и решений для интерьеров и домов



VOX CAPITAL GROUP ИМЕЕТ
ЧЕТЫРЕ ФАБРИКИ:
МЕБЕЛИ – В ЧАРНКОВЕ/ПОЛЬША
НАРУЖНАЯ ОТДЕЛКА И
ПЛИНТУСЫ – В ЧЕРВОНАКЕ/
ПОЛЬША, В БРЕСТЕ/ БЕЛАРУСЬ
И В ВЫЛЧЕ (VALCEA) / РУМЫНИЯ





 Система внедрена

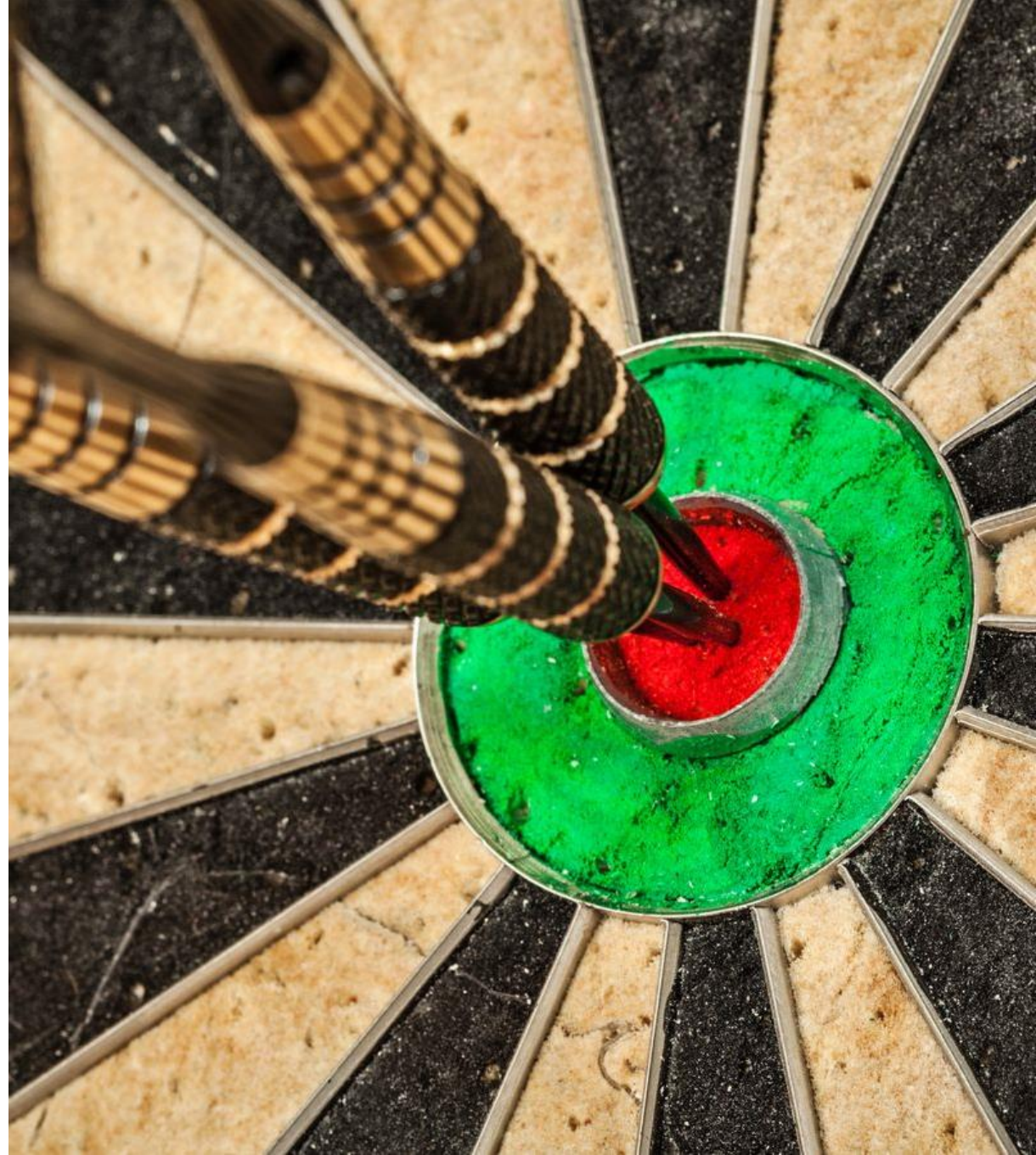
 Плановые внедрение



SAP Innovation Award 2011
the most innovative
implementation

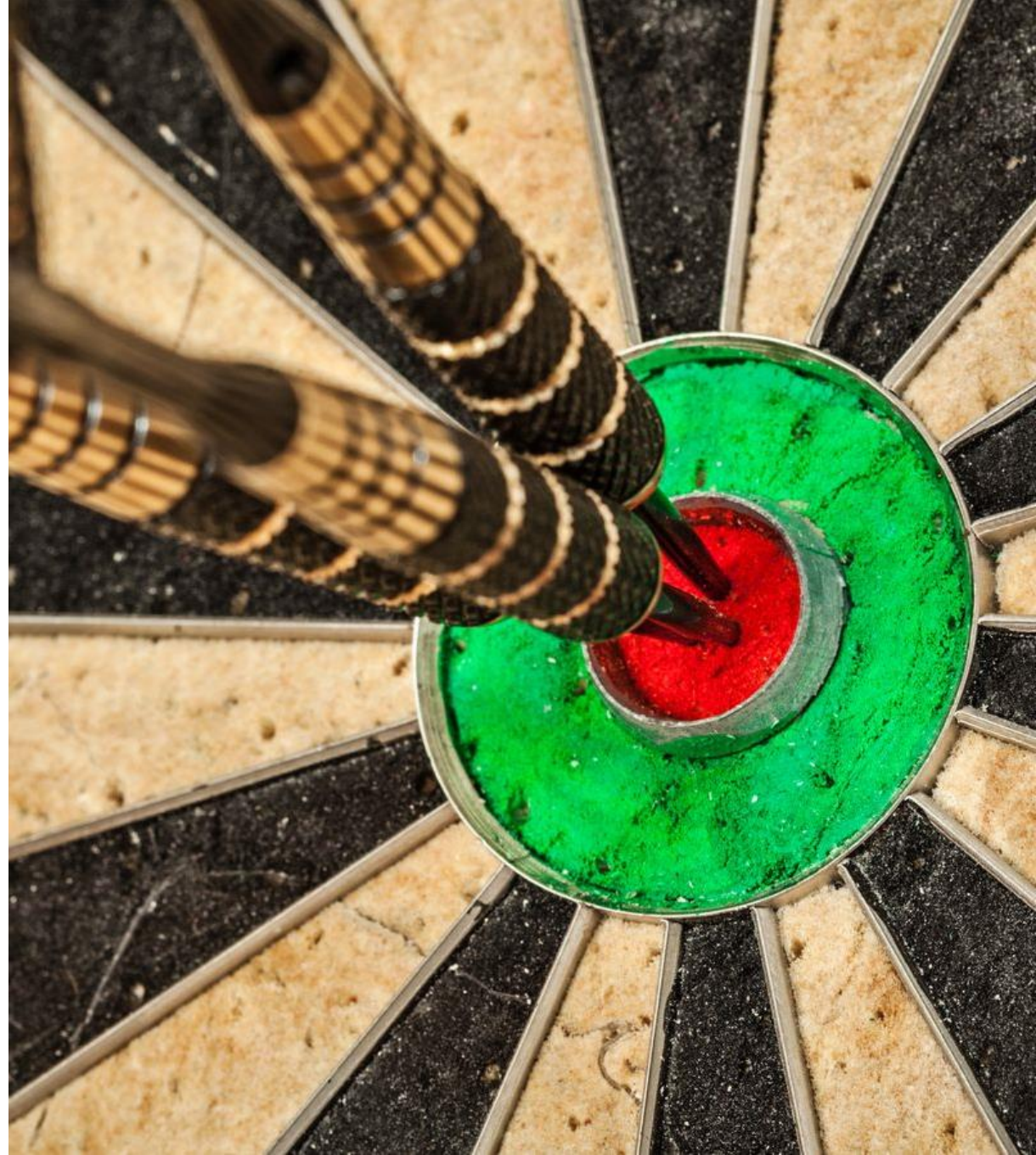
Цели и задачи проекта

- Оптимизация бизнес-процессов в VOX Беларусь
- Стандартизация организационных и системных процессов в соответствии со стандартами VOX Group
- Стандартизированная Корпоративная отчетность VOX Group «Анализ доходов и расходов (СОРА)» и иная отчетность
- Общекорпоративное управление основными данными в системе: Справочник покупателей, Справочник Поставщиков, Справочник материалов
- Единый корпоративный «оперативный План счетов»
- Планирование производства в рамках VOX Group в единой системе



Цели и задачи проекта

- Реализация требований Таможенного законодательства РБ, включая требования СЭЗ
- Реализация требований законодательства РБ в части НДС
- Реализация требований законодательства РБ в части форм первичных документов и бухгалтерской отчетности



Функциональный объем проекта

- MM – Управление материальными ресурсами (Управление закупками, Складской учет)
- SD – Управление продажами
- PP – Планирование и управление производством
- FI – Финансовый учет (Бухгалтерский учет, Казначейство, Налоговый учет)
- CO – Управленческий учет (Расчет себестоимости, Анализ рентабельности)



План-график проекта

06.2018

07-08.2018

09-11.2018

12.2018

02.01.2019

Обследование и
анализ локальных
требований

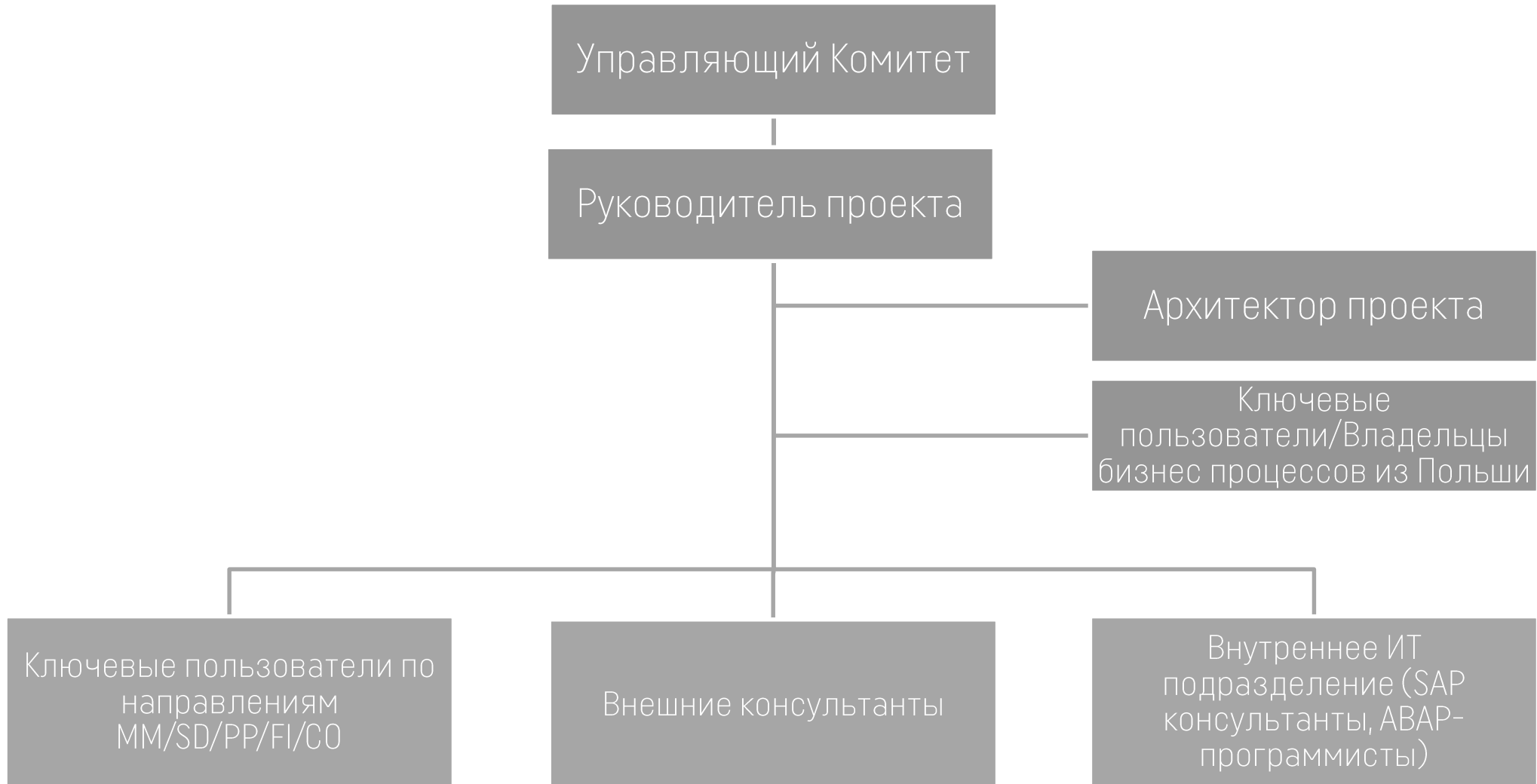
Настройка и
адаптация
системы

Функциональное
и
интеграционное
тестирование

Подготовка к
продуктивному
старту и миграция
мастер-данных

Продуктивный
старт

Команда внедрения



Методология внедрения НАЧАЛО ПРОЕКТА – СЕМИНАРЫ

- о системе SAP и проекте
- тренинг по коммуникациям
- взаимодействие внутри команды



В ХОДЕ ПРОЕКТА

- Взаимодействие внутри команды
- совместная работа с проектной документацией
- фокусирование на сквозных процессах «end-to-end processes»
- организационные изменения
- обучение пользователей



ПРОДУКТИВНЫЙ СТАРТ

- тестирование копии продуктивной системы
- поддержка и консультирование конечных пользователей



СОПРОВОЖДЕНИЕ СИСТЕМЫ ПОСЛЕ ПРОДУКТИВНОГО СТАРТА

- периодические совещания по статусу работы системы
- Празднование знаковых событий (закрытие финансового периода, закрытие квартала...)



Реализованные требования для РБ

- Импортная таможенная декларация: интеграция с системой SAP (загрузка XML-файла)
- Импортная таможенная декларация: создание документа и отражение импортной ГТД по видам таможенных платежей, включая НДС
- Экспортная таможенная декларация: создание документа и отражение экспортной ГТД по видам таможенных платежей
- СЭЗ: Прослеживание и подтверждение использования товаров, находящихся в режиме таможенного контроля. Интеграция с внешним ПО ГТК РБ
- Формы первичных документов: логистика, финансы
- НДС
- Электронные счета-фактуры (ЭСЧФ)

Локализация решений SAP FI & LO для РБ

История развития

Начало разработки:
Июнь, 2013
Выпуск продукта для SAP ERP:
Июнь, 2014
Выпуск продукта для SAP S4:
Февраль, 2017

Общее

В 2019 году EPAM проходит SAP Premium Qualification for SAP Product Version: SAP S/4HANA Finance, localization extension 2.0 for the Republic of Belarus by EPAM. В состав локализационного пакета входят программы, настройки, а также основные данные для быстрого развертывания преднастроенного шаблона типового решения для РБ

Функциональный объем

FI: Финансы

- Кассовая книга
- Банковские операции
- Переоценка ИВ
- Перераспределение Д/К задолженности
- Учет ОС и НМА
- Учет драгметаллов в составе ОС
- Инвентаризация ОС
- Переоценка ОС
- Взаиморасчеты
- Учет НДС
- Электронные счета-фактуры
- Альтернативный план счетов в формах КО-1, КО-1б, КО-2, КО-2б, ОС-1, ОС-6, НА-1, НА-2
- Формы Бухгалтерской отчетности

LO: Логистика

- Материальный учет
- Реализация ГП, товаров и услуг
- Инвентаризация запасов
- Переоценка оборудования
- Первичные выходные формы
- FI/LO: Преднастройки**
- Организационная структура
- План счетов в соответствии с законодательство РБ
- Конфигурация НДС

Технологии

- SAP ERP: FI, CO, MM, SD
- ABAP разработка

Product Codes:

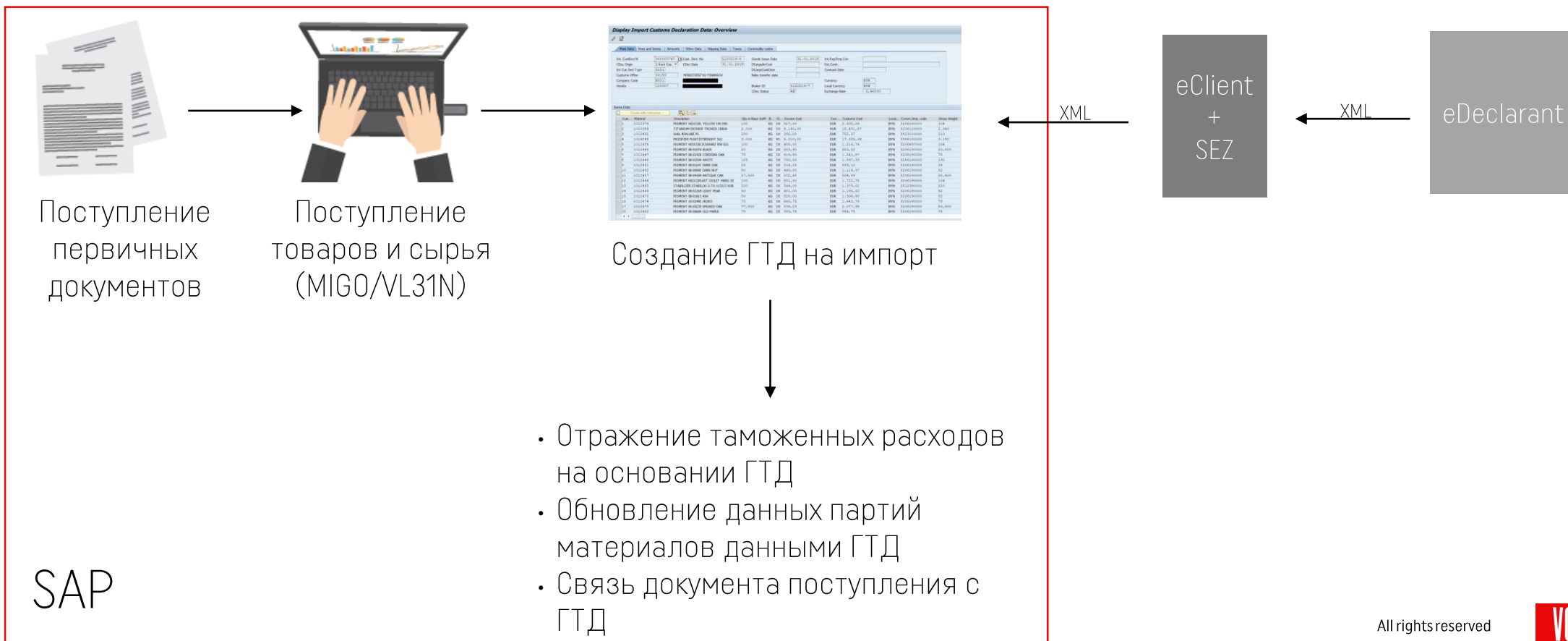
7019481 - SAP S/4HANA Finance, localization extension for the Republic of Belarus by EPAM

7018106 - SAP ERP, localization Extensions for Republic of Belarus by EPAM

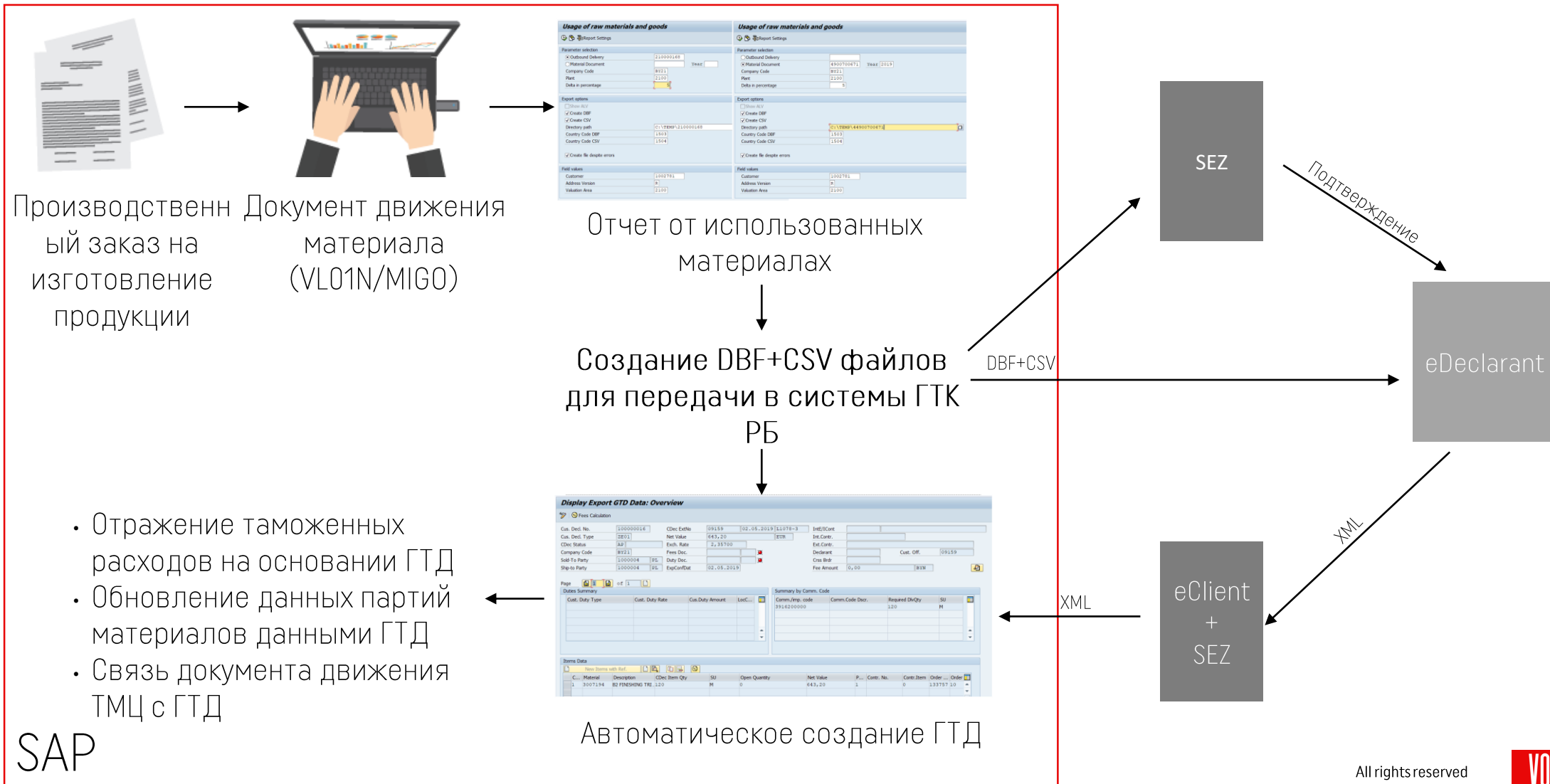
XXXXXXXXXXXXXXXX



Расширение Корпоративного решения SAP для РБ: Таможенное декларирование Покупка сырья и товаров



СЭЗ: Прослеживание и подтверждение использования товаров



Расширение Корпоративного решения SAP для РБ: Логистика

Продажи и доставка: печатные формы первичных документов

- Счет на предоплату
- Акт выполненных работ
- ТН-2
- ТТН-1



Управление запасами: печатные формы первичных документов

- Приходный ордер. Форма № М-4
- Акт приемки материалов (М-7а)
- Накладная на внутреннее перемещение (М-13п)
- Карточка складского учета (М-12п)



Инвентаризация запасов ТМЦ: печатные формы первичных документов

- Инвентаризационная опись
- Сличительная ведомость



Расширение Корпоративного решения SAP для РБ: Финансы

Формы бухгалтерской отчетности

- Форма 1» Баланс»
- Форма 2 «Отчет о прибылях и убытках»



Касса

- Формуляр «Приходный кассовый ордер»
- Формуляр «Расходный кассовый ордер»
- Журнал регистрации приходных и расходных ордеров
- Кассовая книга



Учет ОС, НМА и НКС

- Акт о приеме-передаче объекта ОС (ОС-1)
- Накладная на внутреннее перемещение объектов ОС (ОС-2)
- Акт о приеме-сдаче отремонтированных, реконструированных, модернизированных объектов ОС (ОС-3)
- Акт о списании Объекта ОС (ОС-4)
- Инвентарная карточка объекта ОС (ОС-6)
- Инвентаризационные описи по ОС (1-инв, 2-инв)
- Учет драгметаллов в карточках ОС
- Акт о приеме объекта НМА (НА-1)
- Инвентарная карточка НМА (НА-2)
- Инвентаризационные описи по НМА (1-инв, 2-инв)

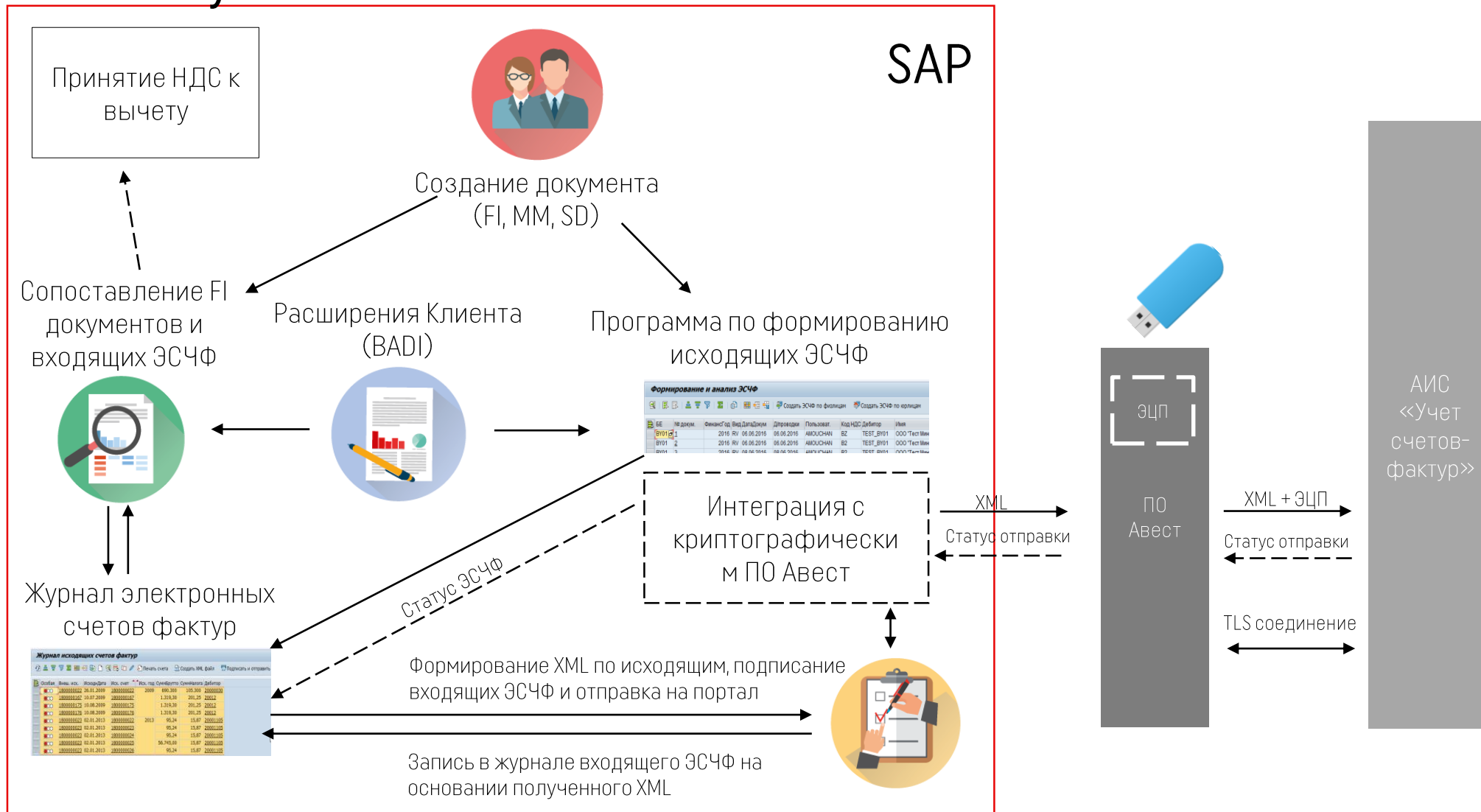


Расширение Корпоративного решения SAP для РБ: НДС

- Схема калькуляции
- Коды НДС
- Декларация по НДС
- Заявление о ввозе из стран ЕАЭС



Расширение Корпоративного решения SAP для РБ: Архитектура решения учета ЭСЧФ



ПЕРСПЕКТИВЫ РАЗВИТИЯ ЛОКАЛИЗАЦИОННОГО РЕШЕНИЯ ЕРАМ ДЛЯ РБ

- Адаптация локализационного решения на S/4HANA версии
- Поддержка законодательных изменений 2018-2019 года
- Анализ запросов клиентов по расширению пакета. Планирование расширения пакета



THANK YOU
СПАСИБО ЗА ВНИМАНИЕ

LUCYNA.MICHNIEWICZ@VOX.PL
MICHAL.MATUSZEWSKI@VOX.PL
ANDREI_VELICHKO@EPAM.COM