



SAP NOW

Guatemala

Agnaldo Ferreira
Febrero 15, 2019



Impulsar la sostenibilidad y la rentabilidad en la agroindustria

Resumen Ejecutivo

PUBLIC

Legal disclaimer

The information in this presentation is confidential and proprietary to SAP and may not be disclosed without the permission of SAP. This presentation is not subject to your license agreement or any other service or subscription agreement with SAP. SAP has no obligation to pursue any course of business outlined in this document or any related presentation, or to develop or release any functionality mentioned therein. This document, or any related presentation and SAP's strategy and possible future developments, products and/or platforms directions and functionality are all subject to change and may be changed by SAP at any time for any reason without notice. The information on this document is not a commitment, promise or legal obligation to deliver any material, code or functionality. This document is provided without a warranty of any kind, either express or implied, including but not limited to, the implied warranties of merchantability, fitness for a particular purpose, or non-infringement. This document is for informational purposes and may not be incorporated into a contract. SAP assumes no responsibility for errors or omissions in this document, and shall have no liability for damages of any kind including without limitation direct, special, indirect, or consequential damages that may result from the use of this document. This limitation shall not apply in cases of intent or gross negligence.

All forward-looking statements are subject to various risks and uncertainties that could cause actual results to differ materially from expectations. Readers are cautioned not to place undue reliance on these forward-looking statements, which speak only as of their dates, and they should not be relied upon in making purchasing decisions.

Agenda



Dinámica del mercado

Estrategía SAP para la empresa inteligente

Enfoque SAP para el Agronegocio

Soluciones SAP para el Agronegocio

Éxito del cliente

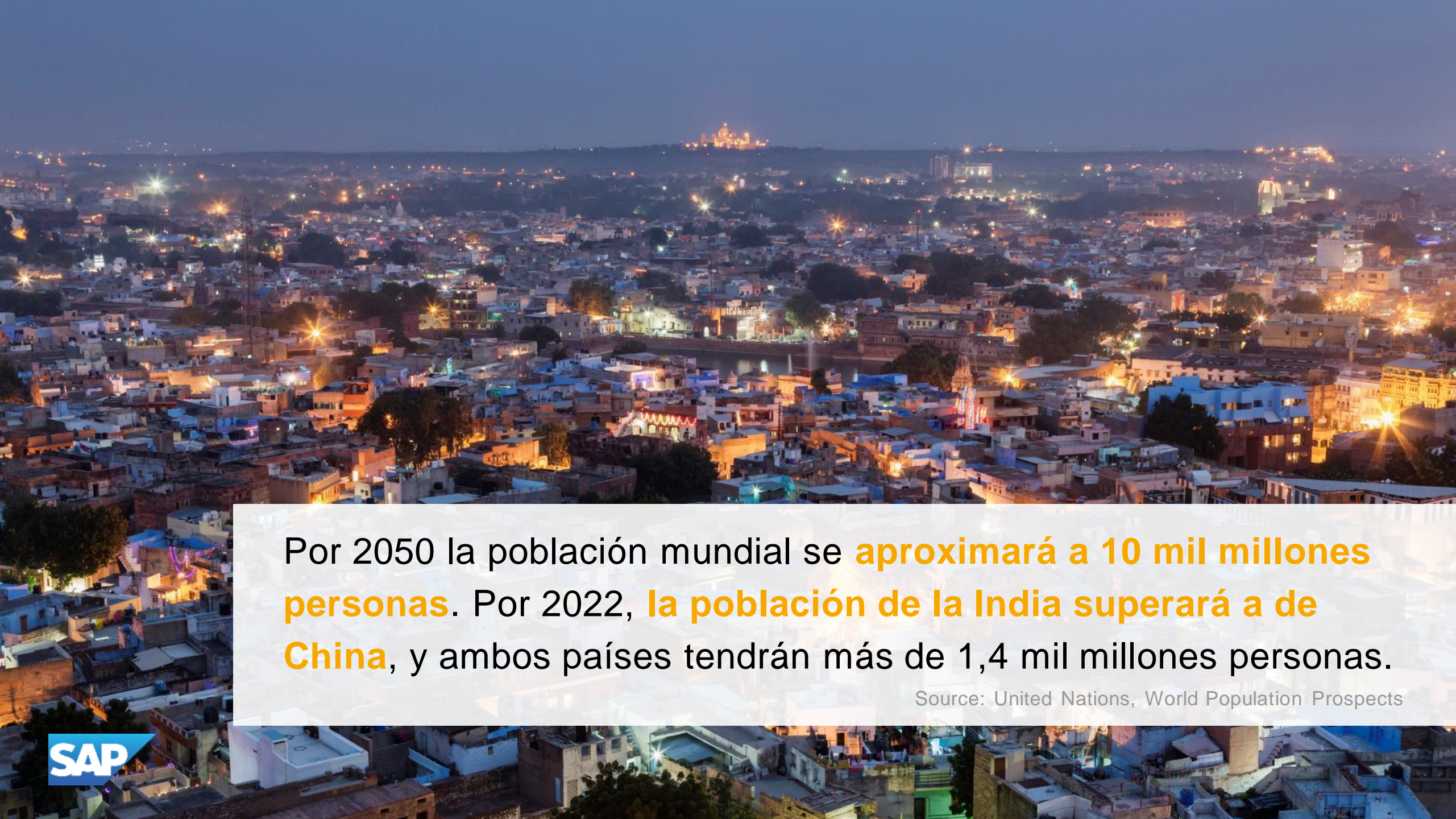
S/4HANA para empresas agrícolas – un paso hacia la empresa inteligente

Inovaciones de Soluciones

Resumen

Dinámica del mercado



An aerial night view of a city, likely Jaipur, India, showing a dense urban landscape with numerous lights from buildings and streets. A river is visible in the middle ground, and a prominent illuminated structure is seen in the distance. The sky is dark, and the overall scene is illuminated by the city's lights.

Por 2050 la población mundial se **aproximará a 10 mil millones personas**. Por 2022, **la población de la India superará a de China**, y ambos países tendrán más de 1,4 mil millones personas.

Source: United Nations, World Population Prospects



Hasta 2050, **la producción agrícola mundial debe duplicarse** para alimentar a la población en crecimiento y para satisfacer la demanda de alimentos de mayor valor.

Source: Food and Agriculture Organization (FAO) of the United Nations



La producción mundial de carne se duplicó entre 1977 y 2001 y aumentó 5x en el último medio siglo. **Por otra parte, hasta 2030 se espera que crezca a un nivel 10x más alto desde 1950.**



La producción agraria depende de los **recursos naturales**: utiliza el 55% de las tierras no forestales, 80% del agua dulce total, 30% de los combustibles fósiles. Con el crecimiento de la población y la renta piden un aumento abrupto de la producción mundial de alimentos, para abordar la seguridad alimentaria, **las prácticas agrícolas existentes necesitan ser más sostenibles**

Sources: The Worldbank; Food and Agriculture Organization (FAO) of the United Nations




El banquete de riesgos de la cadena de suministro de alimentos: recall de productos, cuestiones de calidad, reglamentos más estrictos, nuevos estándares de la industria, costos crecientes: la industria debe adoptar una "cultura de calidad".



Nuevas oportunidades de cambiar la demanda: Los consumidores están cada vez más dispuestos a pagar **un premio** por **la trazabilidad asegurada de los alimentos**, y **certificación de calidad y seguridad de los alimentos**

Source: European Federation of Food Science and Technology

A young man and woman are sitting on a blue couch, looking at a tablet together. The man is wearing a plaid shirt and the woman is wearing a brown top. They are both smiling and appear to be engaged in a conversation. The background is slightly blurred, showing a gold-framed picture on the wall.

Por 2025 el **comercio electrónico de comestibles** crecerá hasta el 9% del mercado y valdrá **\$150 mil millones en todo el mundo**. "Con nuevos participantes como Amazon expandiéndose rápidamente, **la industria enfrenta una sacudida**".



Para afrontar estos desafíos, los agricultores, las empresas agrícolas y las empresas alimentarias están volviendo a la **digitalización** para permitir la **próxima revolución de la cadena de suministro de alimentos y agroindustria.**

Estratégia SAP para la **empresa inteligente**



La era digital evoluciona hacia la era de la inteligencia



Mainframe & PCs
1960s – 1980s



Client Server & Internet
1990s - 2000s



Cloud, Mobile & Big Data
2000s - 2010s



Intelligent Technologies
2010s - 2020s

TECNOLOGÍAS HABILITANTES

- Transistores y revolución del silicio
- Adopción de computación en mainframe a gran escala
- Aparición de PC'S
- Automatización de plantas

- Adopción generalizada de PC
- Internet de banda ancha
- ERP y tecnologías de procesos de negocio

- Telefonía móvil y smartphones
- Computación en la nube
- Redes sociales
- Big Data

- Aprendizaje automático (ML) e inteligencia artificial (IA)
- Internet de las cosas (IoT) y computación distribuida
- Blockchain

CREACIÓN DE VALOR DEL CLIENTE

Automatización industrial

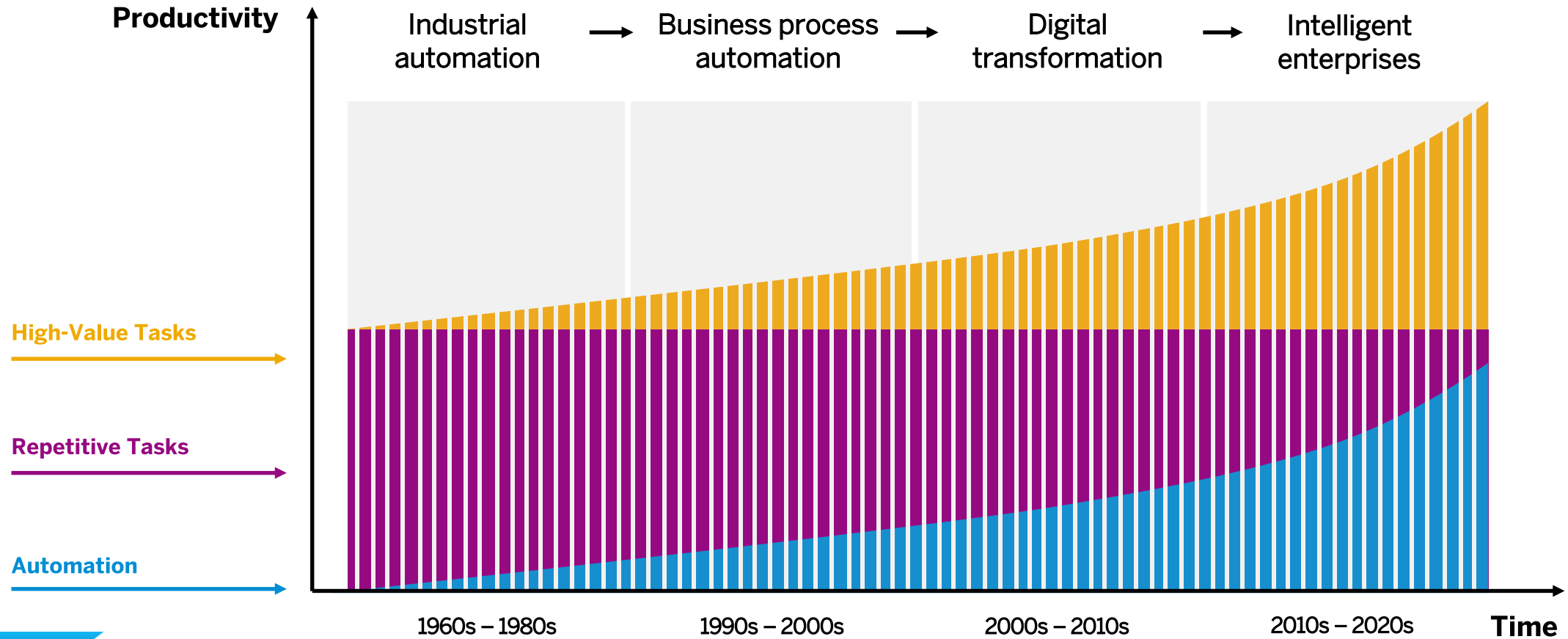
Automatización de procesos de negocio

Transformación digital

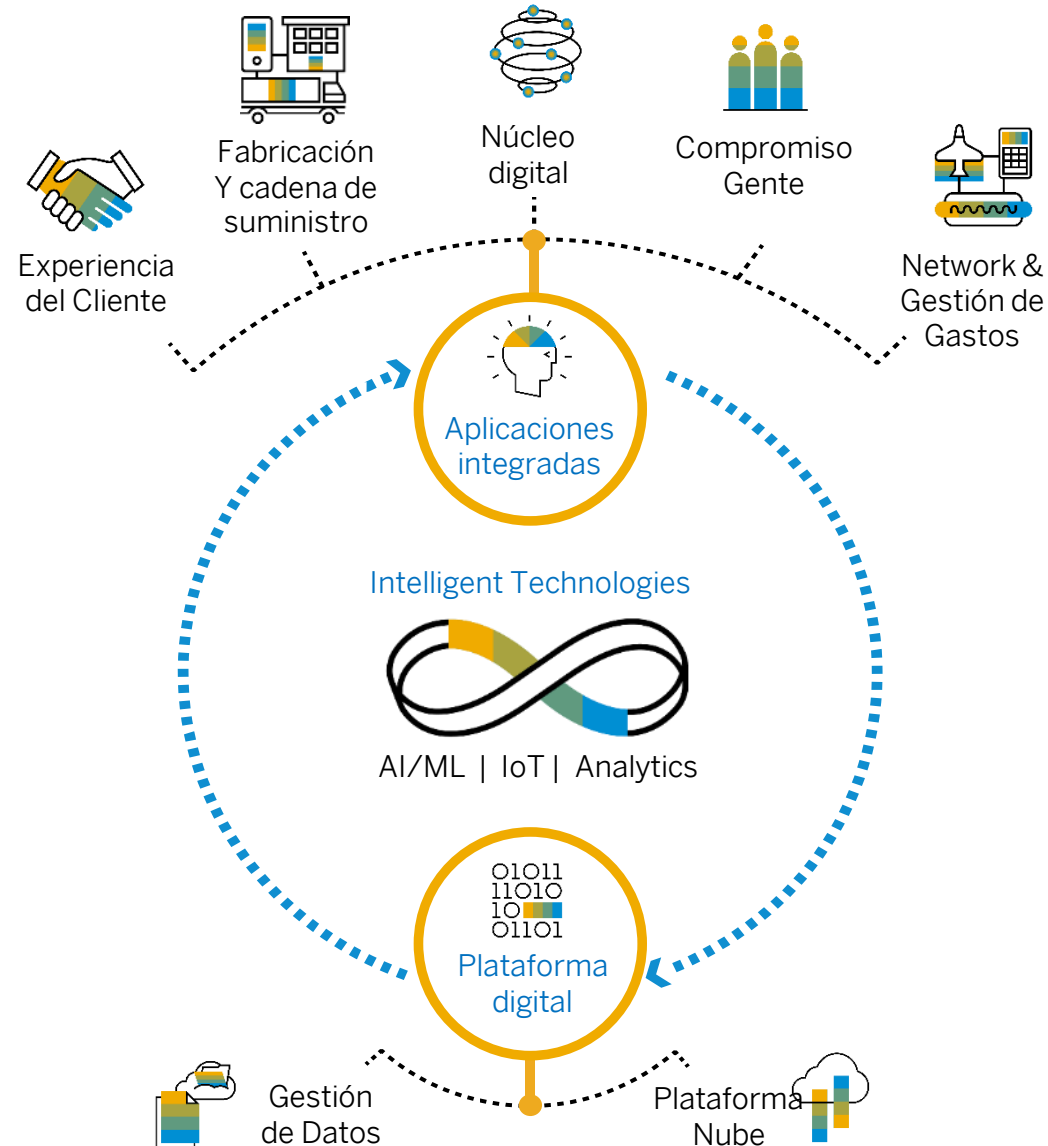
Empresa inteligente



Las empresas inteligentes elevan a los empleados para centrarse en tareas de mayor valor



Estrategía SAP – Habilitar la empresa inteligente



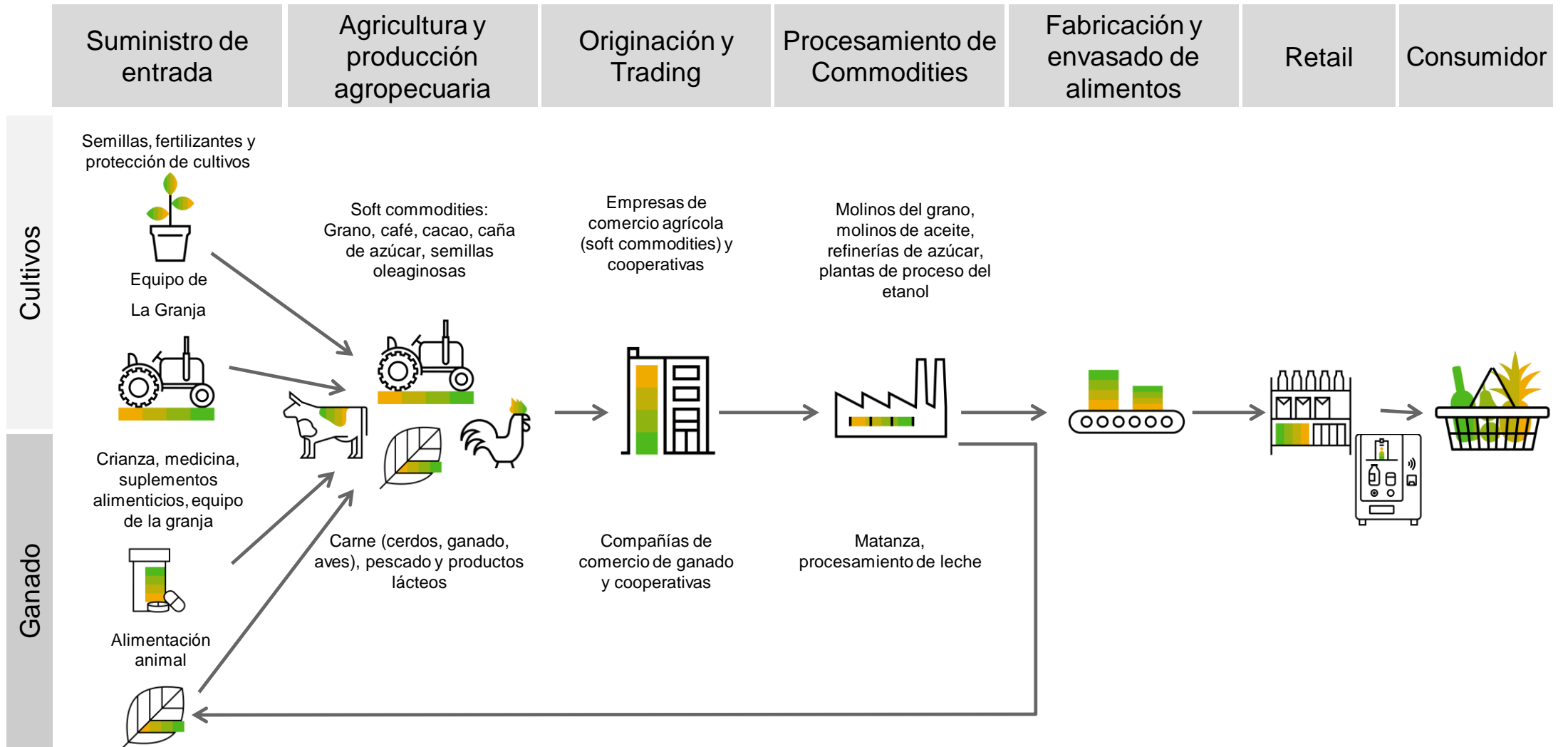
LA EMPRESA INTELIGENTE
Los 3 COMPONENTES CLAVE:

- 1 Aplicaciones integradas
- 2 Tecnologías inteligentes
- 3 Plataforma digital

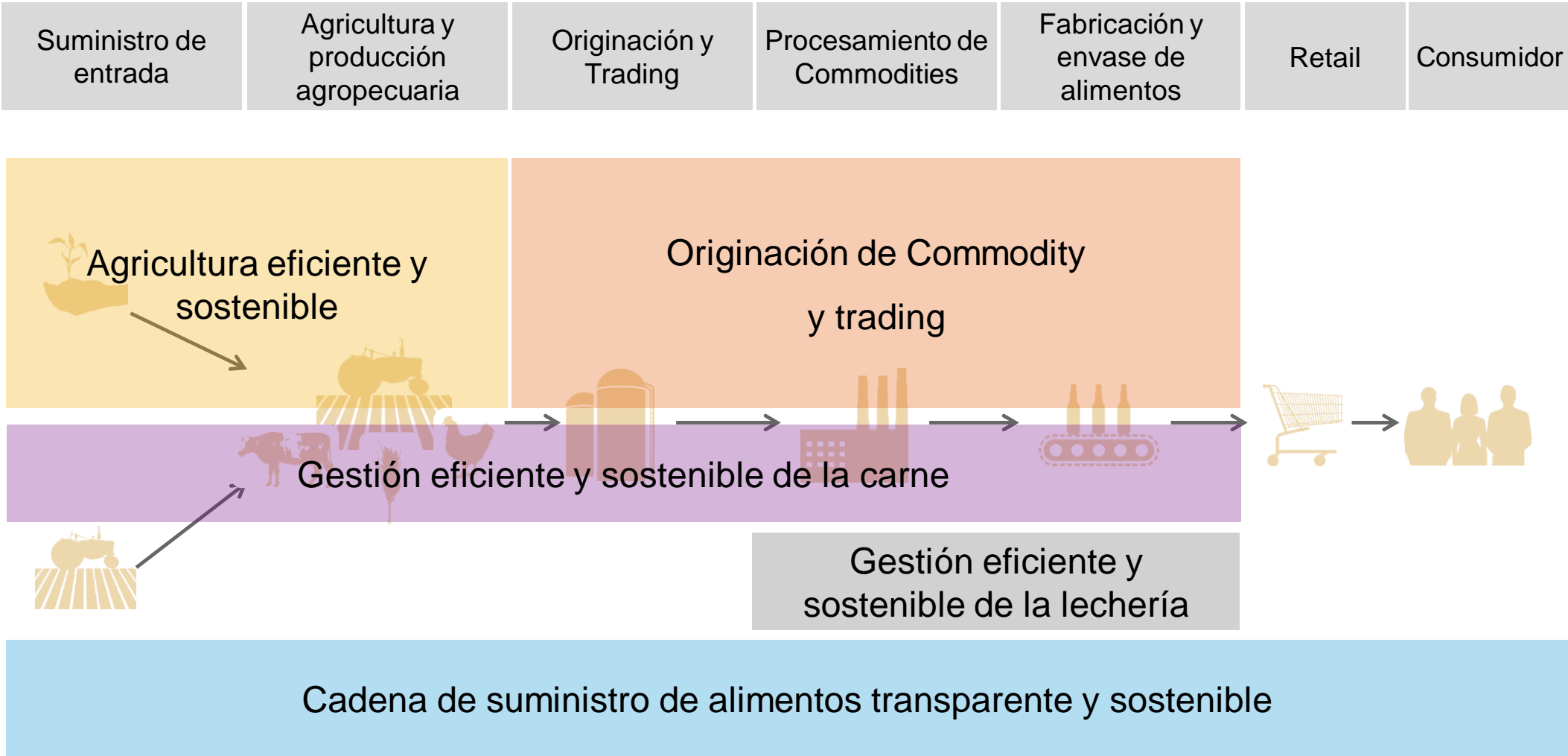
Enfoque SAP para el **Agronegocio**



Granja al consumidor: Cadena de valor agroindustrial



Las **soluciones e innovaciones específicas de la industria de SAP para las empresas agrícolas** abarcan toda la cadena de valor agroindustrial. Están apoyando cinco temas clave.



SAP Agribusiness / Food Advisory Councils:

Conducir el liderazgo del pensamiento y la co-innovación con líderes de la industria

SAP Agribusiness Executive Advisory Council



SAP Advisory Council for Dairy



Soluciones SAP para el Agronegocio



SAP Farm Management by Vistex

Una aplicación para que las empresas cultivadoras planifiquen y administren operaciones agrícolas para varios tipos de cultivos. Está totalmente integrado en los procesos logísticos y financieros de SAP.

Planeamiento de campo:

Planificación de operaciones de campo basadas en presupuestos, recursos y objetivos de producción.

Administración del ciclo de cultivo:

Proporcione una secuencia de actividades en todo el ciclo de cultivo para distintos tipos de cultivos. Esto incluye tareas de aplicación química, riego y otras actividades de campo.

Gestión de la cosecha:

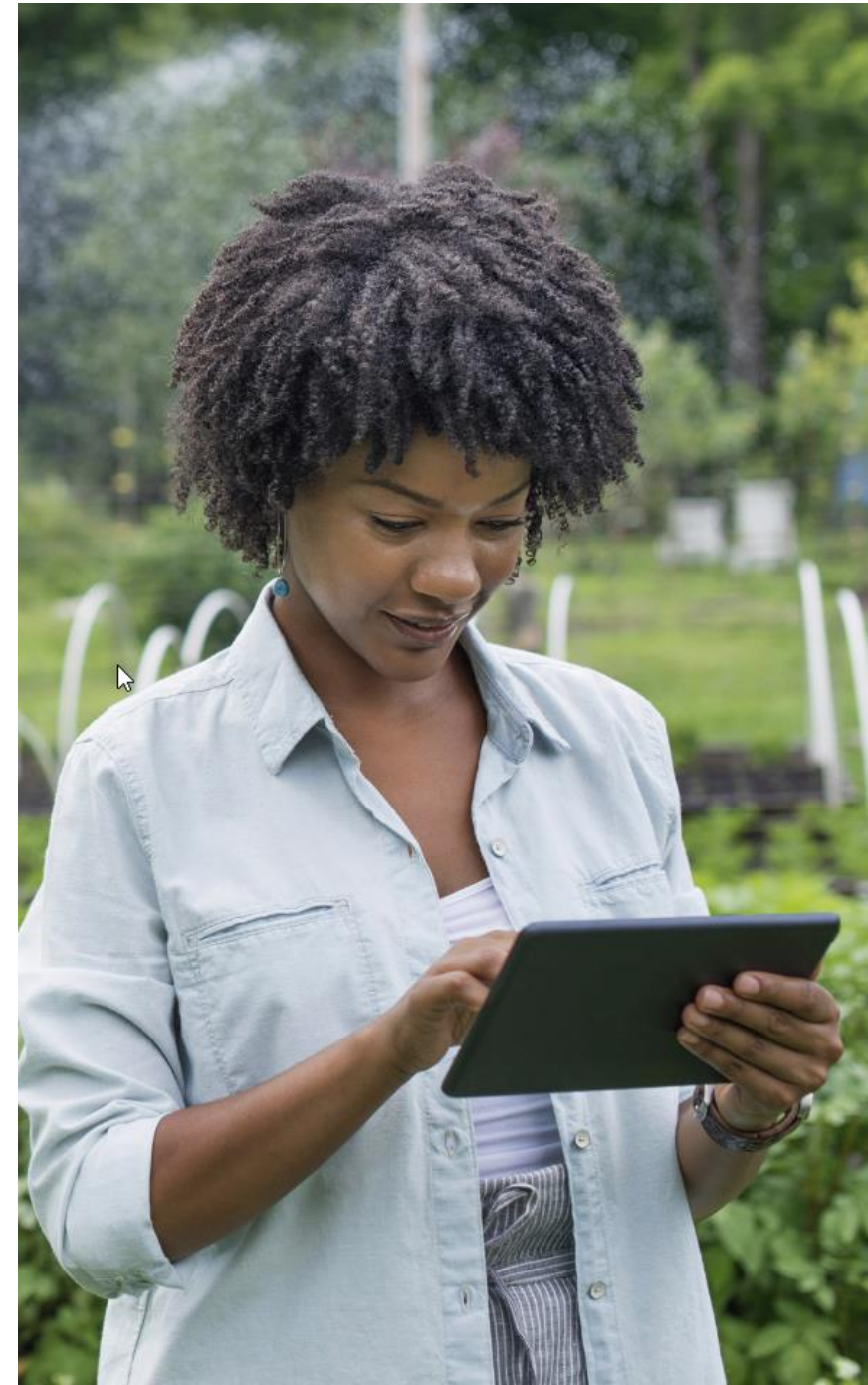
Planificar y ejecutar actividades de cosecha, con mediciones precisas de rendimientos y cualidades de los cultivos.

Acceso móvil:

Proporcionar acceso móvil al operador de campo para funciones clave como mediciones de calidad y grabación de tareas.

Análisis de gestión y reporting:

Proporcionar información empresarial y apoyo a las decisiones de los administradores de granja.



SAP Agricultural Contact Management

Una aplicación para las empresas de originación y trading para crear y gestionar eficazmente los contratos y realizar un seguimiento de sus frecuentes cambios contractuales y sus impactos a la posición global de riesgo de las empresas, la marca-a-mercado y la ganancia-y-pérdida. Los procesos de negocio de los stocks compartidos se apoyan también

Gestión de contratos

Capturar y administrar contratos a través de todo el ciclo de vida, con precios flexibles basados en el mercado, términos y condiciones de contrato, horarios de calidad y cantidad, opcionalidades y gestión de gastos.

El uso del contrato de cargas y de establecimiento complejo se apoya así como gastos gestión y recuperación.

Integración nativa en la gestión de riesgos

A través de la redacción y actualización de exposiciones en cada evento relevante durante el ciclo de duración de un contrato en tiempo real de informes de posición, la presentación de informes de marca a mercado y los informes de pérdidas y ganancias se lleva a cabo.

Manejo de stocks compartidos

La solución también permite gestionar el stock de terceros (por ejemplo, de los agricultores u otros socios de la industria) en la ubicación de las empresas, así como la gestión de acciones propias en ubicaciones de terceros.

Esto incluye acuerdos de almacenamiento y cuotas de almacenamiento, administración de inventarios, asentamientos de almacenamiento incluyendo devengo de cuotas de almacenamiento y revocaciones.



SAP Grower Management for Perishables by Vistex

Una aplicación que ayuda a los agronegocios a gestionar sus relaciones de cultivador totalmente integrado en los procesos logísticos y financieros de SAP.

Gestión de contratos:

Gestionar los contratos de los cultivadores con detalles sobre términos, condiciones, rendimientos contratados y cualidades.

Soporte de Outgrower:

Administre las relaciones con los productores, tales como servicios, materiales de entrada en granjas y pagos y anticipos de efectivo a los agricultores.

Asentamientos y procesos financieros:

Gestionar la liquidación de contratos de productores, incluyendo préstamos, anticipos y deducciones, permitiendo declaraciones documentadas a los agricultores.

Acceso móvil:

Proporcione el acceso móvil al operador para las funciones dominantes tales como recibos de cosecha y medidas de la calidad.

Análisis de gestión y reporting:

Proporcionar informes de gestión y operaciones, que son prerequisites para documentar las buenas prácticas agrícolas y el cumplimiento.



SAP Rural Sourcing Management

UNA solución móvil en la plataforma SAP Cloud, que conecta a los pequeños agricultores de los países en desarrollo con la cadena de suministro de empresas globales de agronegocios y productos de consumo. Apoyo a los objetivos de desarrollo sostenible de las Naciones Unidas #1 (lucha contra la pobreza) y #2 (fin del hambre).

Aplicación Smartphone para agentes de campo

Los agentes de campo recolectan datos sobre registro de agricultores, compras y procesamiento de productos y registros de transporte que ayudan a mantener la cadena de valor transparente y sostenible.

Acceso web de escritorio para administración y operaciones

Los usuarios de oficina, como los analistas en ubicaciones centrales de procesamiento, aprovechan las operaciones más eficientes, el intercambio directo de información con los participantes del mercado y la capacidad de responder rápidamente a los problemas de calidad y distribución.

El análisis profundo aumenta el valor de la entrada móvil que permite el análisis transaccional, la previsión y la planificación.



SAP Integrated Business Planning and SAP Transportation Management

Nuestras soluciones para la gestión en tiempo real de la cadena de suministro-reducir los costos de envío y mejorar las entregas a tiempo.

Planificación integral de negocios

Equilibrar la oferta y la demanda de manera rentable, considerando las metas estratégicas, financieras, de ventas y operacionales.

Planificación de la cadena de suministro

Aumentar la transparencia general de la cadena de suministro, dar forma a la demanda y planificar y optimizar las decisiones de aprovisionamiento, producción y distribución de commodities.

Logística y cumplimiento de pedidos

Administre los pedidos de venta y todos los fletes nacionales e internacionales entrantes y salientes para reducir los costos operacionales y administrativos y el transporte total.

Operaciones a granel de la cadena de suministro

Optimice la planificación de envíos masivos, automatice la ejecución y calcule las tasas de tiempo y estadía (demurrage).



SAP Manufacturing Integration and Intelligence

Nuestras soluciones para el procesado eficiente de alimentos y el procesamiento de commodities: la visibilidad en tiempo real en las operaciones de producción acelera la cadena de suministro.

Visibilidad en tiempo real en ubicaciones de almacenamiento y procesamiento

Optimizar las operaciones de procesamiento y producción con visibilidad en tiempo real en sistemas de conversión, transportadores, líneas de envasado y básculas de pesaje. Menor riesgo, mejorar la seguridad y la calidad, y aumentar el rendimiento de los activos.

Procesamiento y producción sensibles

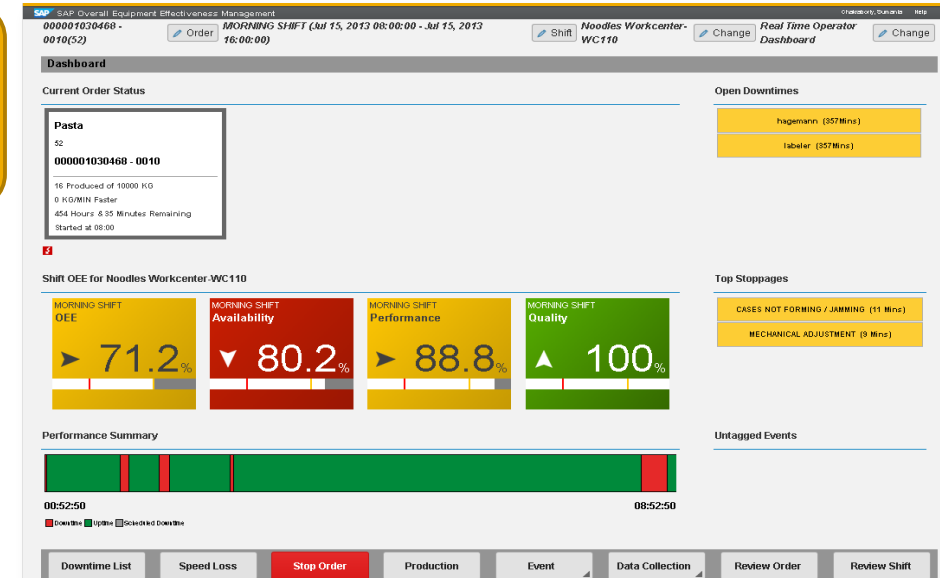
Digitalizar confirmaciones, contabilizaciones, movimientos y etiquetado mediante la integración de sistemas y la codificación de barras y mediante el rápido manejo de los materiales entrantes y la carga de salida para el envío.

Gestión de la calidad en línea

Capture datos de calidad de las cargas entrantes, ubicaciones de almacenamiento y cargas salientes; asociar datos visuales y de laboratorio a cualquier lote.

Integración en tiempo real en la cadena de suministro

Automatice las actualizaciones de los pasos de proceso en la planificación de recursos empresariales para permitir la visibilidad completa de la cadena de suministro.



SAP Meat Management by msg

Una solución holística para la industria cárnica que presta eficiencia y transparencia a procesos complejos de planificación, producción y distribución, integrando todos los aspectos del negocio cárnico.

Planificación en toda la cadena de valor de la carne incluyendo planificación de desmontaje

Funcionalidad de adquisición y sacrificio de ganado

La recopilación de todos los datos sobre la producción agropecuaria y la calidad de los animales que llegan, y la recolección automática de datos de sacrificio ayuda a acelerar el asentamiento, garantiza la transparencia y mejora la seguridad del producto.

Administre el desmontaje de manera eficaz

Gestionar los cortes y las listas de corte, permitiendo un manejo más fácil de todos los tipos de animales y los productos y subproductos principales resultantes.

Integrado con gestión de captura peso de SAP

Maneje el peso que cambia con el tiempo o es único por el individuo-permitiendo el transporte de dos unidades de medida que sean independientes el uno del otro (pedazos y kilos, por ejemplo) a través de toda la cadena de suministro.



SAP Dairy Management by msg

Una solución para los productores lácteos que cubren todo el proceso de producción utilizado en la industria láctea, desde la obtención de leche cruda y el procesamiento hasta la entrega a mayoristas y minoristas. También incluye herramientas de planificación y control.

Planificación láctea

Utilizar la producción flexible y la planificación de materias primas en todas las áreas de fabricación para aumentar la eficiencia y evitar pérdidas materiales.

Operaciones lácteas

Beneficiarse del control diario del Departamento de los materiales (crudos), de los ingredientes, y de los servicios para hacer pérdidas y interrupciones inmediatamente transparentes.

Costos lácteos

Analizar los costos de procesamiento de lácteos, el margen de contribución y la utilización de materias primas para obtener costos, resultados, potenciales y objetivos transparentes.



SAP Global Track and Trace

Una solución cloud que proporciona visibilidad de la cadena de suministro para apoyar los objetivos de sostenibilidad, aumentar la seguridad alimentaria, mejorar la satisfacción del cliente y, en última instancia, proteger la marca de su empresa.

Capture y comparte datos de seguimiento y rastreo en redes globales de aprovisionamiento, producción y cumplimiento:

Captura, procesa y almacena información de seguimiento de procesos del negocio. Apoya la modelización de nuevos procesos de negocio y los hitos que deben monitorearse.

Facilita el uso compartido de datos y la visibilidad entre múltiples socios de negocios y partes interesadas relevantes en una red de suministros para apoyar las aplicaciones de redes de negocios.

Soporta la integración en Internet de las cosas y aplicaciones de backend de negocios.

Integración de socios comerciales nuevos y existentes mediante la aplicación de socios de negocios (SAP Business Partner Application).



Éxito del cliente



Cargill: Improving Visibility and Bargaining Power with SAP® Transportation Management



Company

Cargill Incorporated

Headquarters

Minneapolis, MN

Industry

Consumer products

Products and Services

International producer and marketer of food and of agricultural, financial, and industrial products and services

Employees

131,000 employees in 66 countries

Transportation Spending

US\$4.5 billion annually, including \$500 million in truck spending

Web Site

www.cargill.com

Objectives

- Leverage consolidation opportunities across business units
- Provide clear visibility into freight spend
- Harmonize carrier experiences across the enterprise
- Strategically consolidate, manage, and reduce over US\$1 billion in yearly transportation spend

Why SAP

- Tight integration, from sales orders through freight payment and allocation, of the SAP® Transportation Management application (SAP TM) with existing SAP solutions
- Ability to support multiple shipping modes, such as less than truckload (LTL), truckload (TL), and rail
- Powerful optimization capabilities
- Very little customization required

Benefits

- Aligned rate structure across 72 business units
- Centralized rate data and management of freight exceptions
- Integrated both ordering and financial processes
- Improved performance and speed of transportation management
- Enhanced data access, reporting, and analytics

“We wanted a system that would improve visibility across the organization and allow us to leverage relationships, to negotiate rates, volume, and contracts. SAP Transportation Management is helping Cargill optimize opportunities across all of the business units.”

SriRaj Kantamneni, Tartan Operations Lead, Cargill Incorporated

Greater

Economies of scale and efficiency for the 72 business units using SAP TM

Better

Visibility and control over more than US\$1 billion in yearly transportation spend

Lower

Costs with improved negotiation capabilities and operational efficiency



Florida Crystals: Sweetening Business Processes with SAP® Business Suite powered by SAP HANA®

Company
Florida Crystals Corporation

Headquarters
West Palm Beach, Florida

Industry
Consumer products

Products and Services
Cane and agave sugar grown and produced in the United States

Employees
2,200

Revenue
US\$462 million

Web Site
www.floridacrystals.com

Partner
Virtustream
SAP® Consulting organization

Business challenges

- Consolidate data from heterogeneous systems at geographically dispersed sugar companies acquired by Florida Crystals
- Use technology to support ordinary business requirements and manage the challenges related to a growth-by-acquisition strategy
- Gain value from the migration to a cloud-based IT infrastructure

Technical implementation

- Implemented the SAP ERP and SAP NetWeaver® Business Warehouse applications powered by the SAP HANA® platform
- Leveraged the SAP HANA Enterprise Cloud service with help from technology partner Virtustream

Key benefits

- Reduced costs and improved efficiency throughout the supply chain
- Allowed the workforce to devote more time to data analysis and less time to running data transactions
- Enabled real-time access to petabyte-scale data for accelerated business decisions

1st

Live customer with SAP ERP powered by SAP HANA and SAP HANA Enterprise Cloud

Up to 97%

Performance improvement for key business processes

3 days

To migrate data to the cloud environment using the SAP HANA Enterprise Cloud service

“SAP HANA isn’t just in-memory technology, it’s a new frontier. How long has it been since IT allowed you to go as fast as you can go? That’s what SAP HANA brings to the table.”

Don Wittington, Vice President and CIO, Florida Crystals Corporation

Ernst Sutter AG Harnesses SAP® ERP for Leaner, Faster IT Processes

Company

Ernst Sutter AG

Headquarters

Freienbach, Switzerland

Industry

Consumer products –
food companies

Products and Services

Meat and meat products

Employees

1,100

Web Site

www.ernstsutterag.com

Partners

Softproviding AG, Plaut AG

Objectives

- Adapt IT to new structures of parent conglomerate
- Upgrade operations to latest technologies
- Expand market position in Switzerland and boost exports to neighboring European countries

Why SAP

- Software support for crucial industry-specific regulatory functions, such as automatic batch tracking
- Foundation to support standards for consistent, streamlined processes enterprise-wide
- Standardized software for profit-center accounting with improved reporting at the group level

Benefits

- Central control of intercompany processes
- Ability to deal with stiffer regulatory requirements in the future
- Safe investment due to regular provision of software enhancements

Shorter

Lead times

Higher

Capacity

Better

Stock inspections

“We have integrated our processes end to end, from the SAP software to the production equipment. This gives us more and better operational data and has improved transparency in all the organizational units.”

Thomas Aeschlimann, Head of Information and Communication Technology,
Ernst Sutter AG



S/4HANA para agronegocio - Un paso hacia la Empresa Inteligente

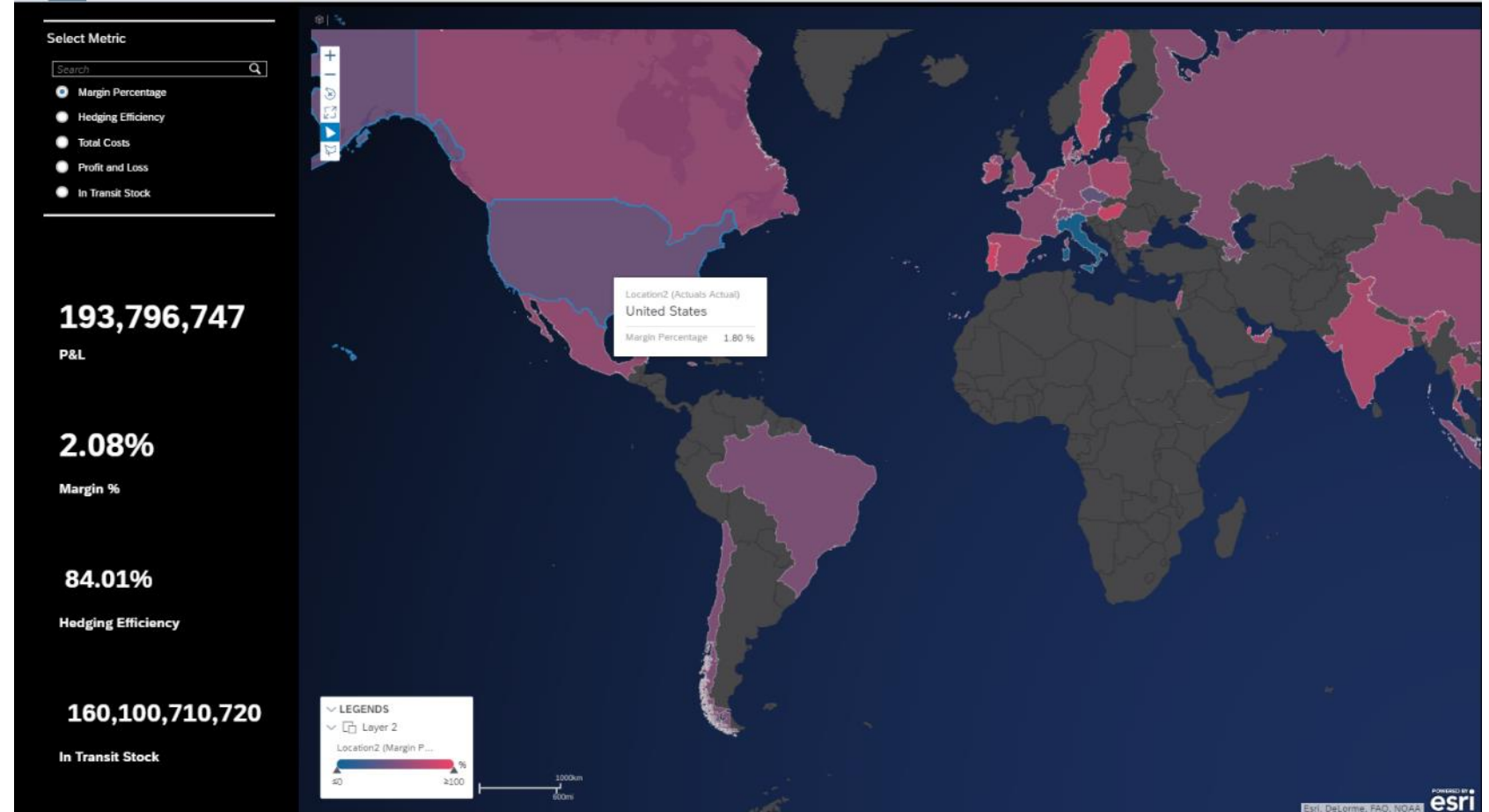


La empresa inteligente: Analytics/digital Boardroom

Fortaleza la toma de decisiones ejecutivas con información accesible en tiempo real

Cambiar la forma en que ejecuta sus reuniones:

- Utilice conjuntamente las capacidades de análisis y simulación en tiempo real
- No es necesario recopilar datos y preparar informes por adelantado a la reunión
- Toma de decisiones más rápida

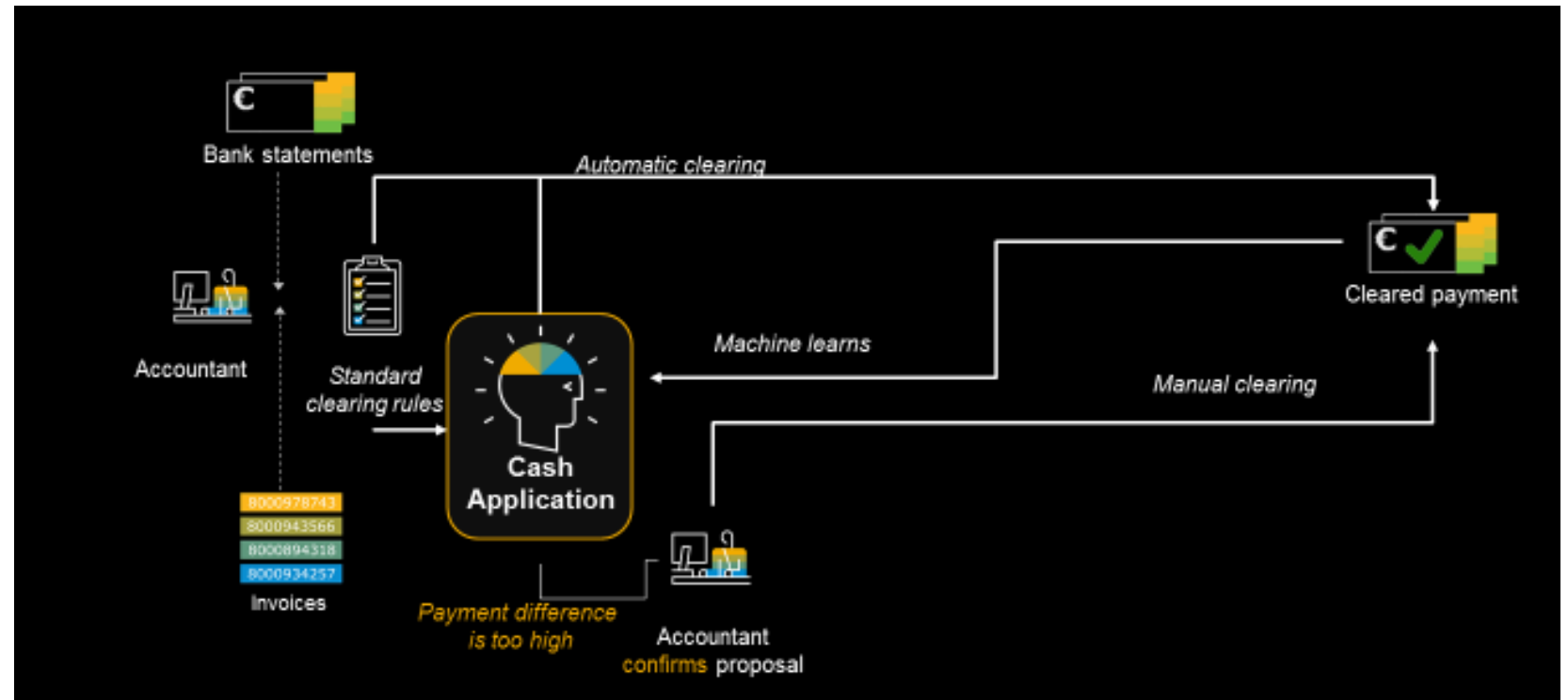


La empresa inteligente: machine learning reinventará las empresas

S/4HANA en conjunto con machine learning facilitará una multitud de tareas empresariales

Ejemplo: Aplicación SAP Cash

- Automatica procesos de conciliación de facturas intensivas en mano de obra y deje los profesionales de finanzas libres para centrarse en la estrategia y la calidad del servicio
- Usar el aprendizaje automático para hacer coincidir los criterios del historial y emparejar automáticamente los pagos

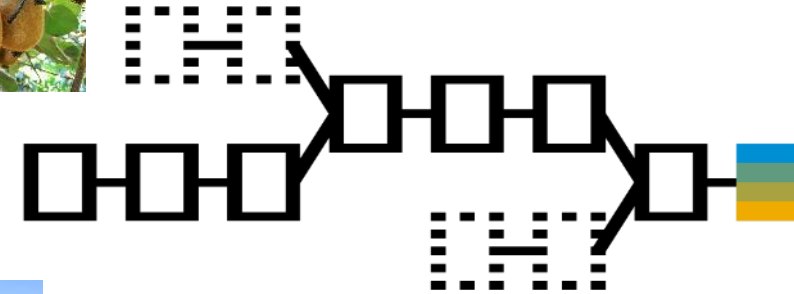


La empresa inteligente: solución de granja a consumidor que aprovecha blockchain

Ejemplo: Trazabilidad de la producción de alimentos de múltiples ingredientes en una cadena de suministro de n niveles

Mejore la transparencia, la visibilidad, la sostenibilidad y la eficiencia conectando toda la cadena de suministro

- Prueba de concepto con un grupo de clientes para permitir la transparencia de la genealogía de los alimentos en toda la cadena de suministro aprovechando las soluciones de trazabilidad de blockchain de SAP
- Los objetivos de la empresa eran reducir el desperdicio de alimentos, simplificar los recalls y reducir la cantidad de productos a ser retirados
- Después de un POC exitoso, SAP ahora planea productizar una solución de granja a consumidor



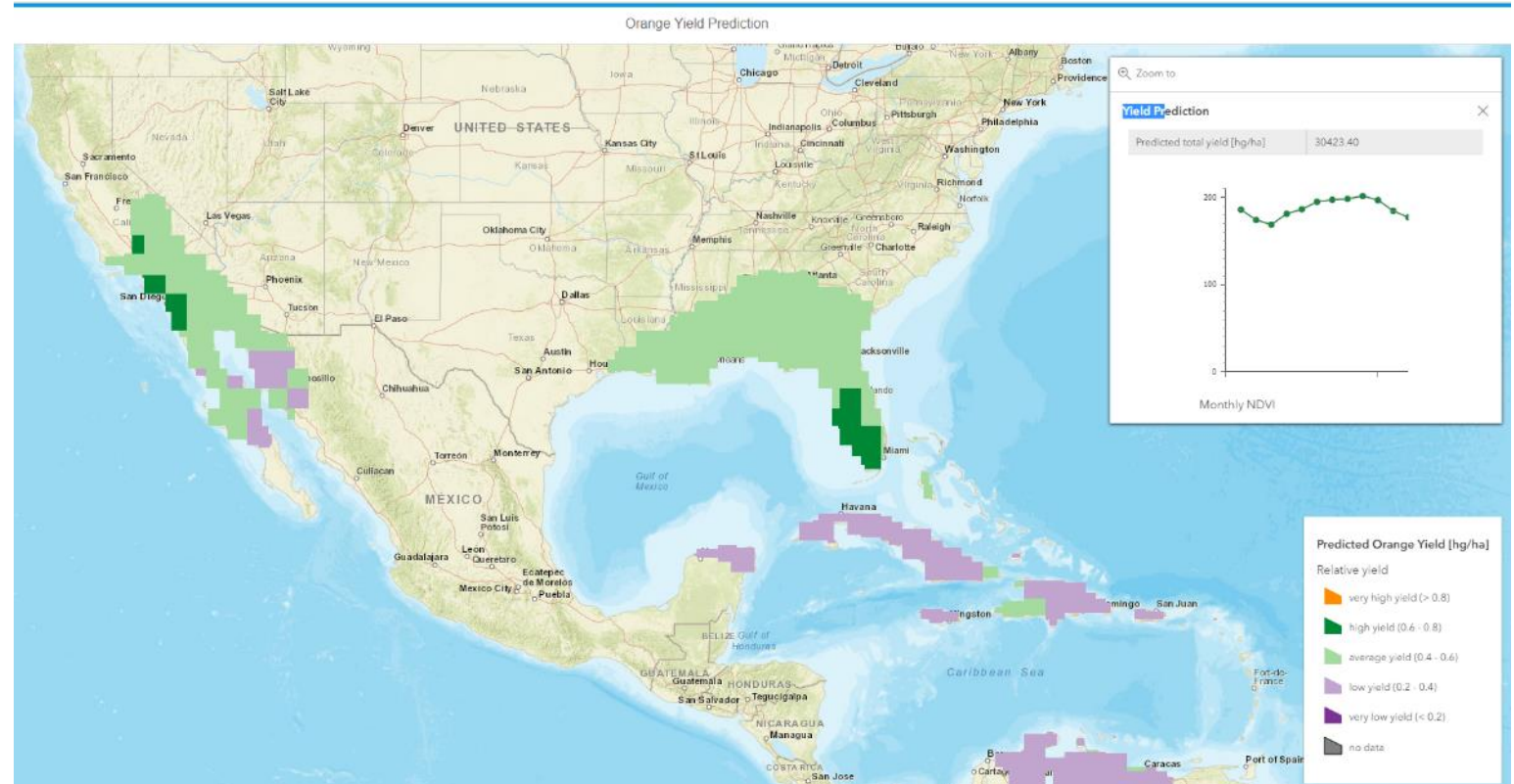
Lab Preview

La empresa inteligente: SAP HANA Data Management Suite

Habilitación de procesos empresariales de próxima generación mediante el soporte de decisiones impulsado por datos

Ejemplo: Predicción de rendimiento naranja impulsada por SAP Data Hub, SAP Cloud Platform y SAP Spatial Suite

- Recopilar big data de motores geospaciales, sensores, servicios meteorológicos, datos del mercado de commodities y conectarlo a través del SAP Data Hub con datos empresariales propiedad de las empresas
- Proporcione información oportuna y confiable para la toma de decisiones



A man with short brown hair and glasses, wearing a light blue button-down shirt, is focused on a network switch. He is holding a white cable with a RJ45 connector. The background shows a server room with racks of equipment and large windows. The lighting is bright and professional.

Por 2020, la persona promedio tendrá **más conversaciones con bots que con su cónyuge.**

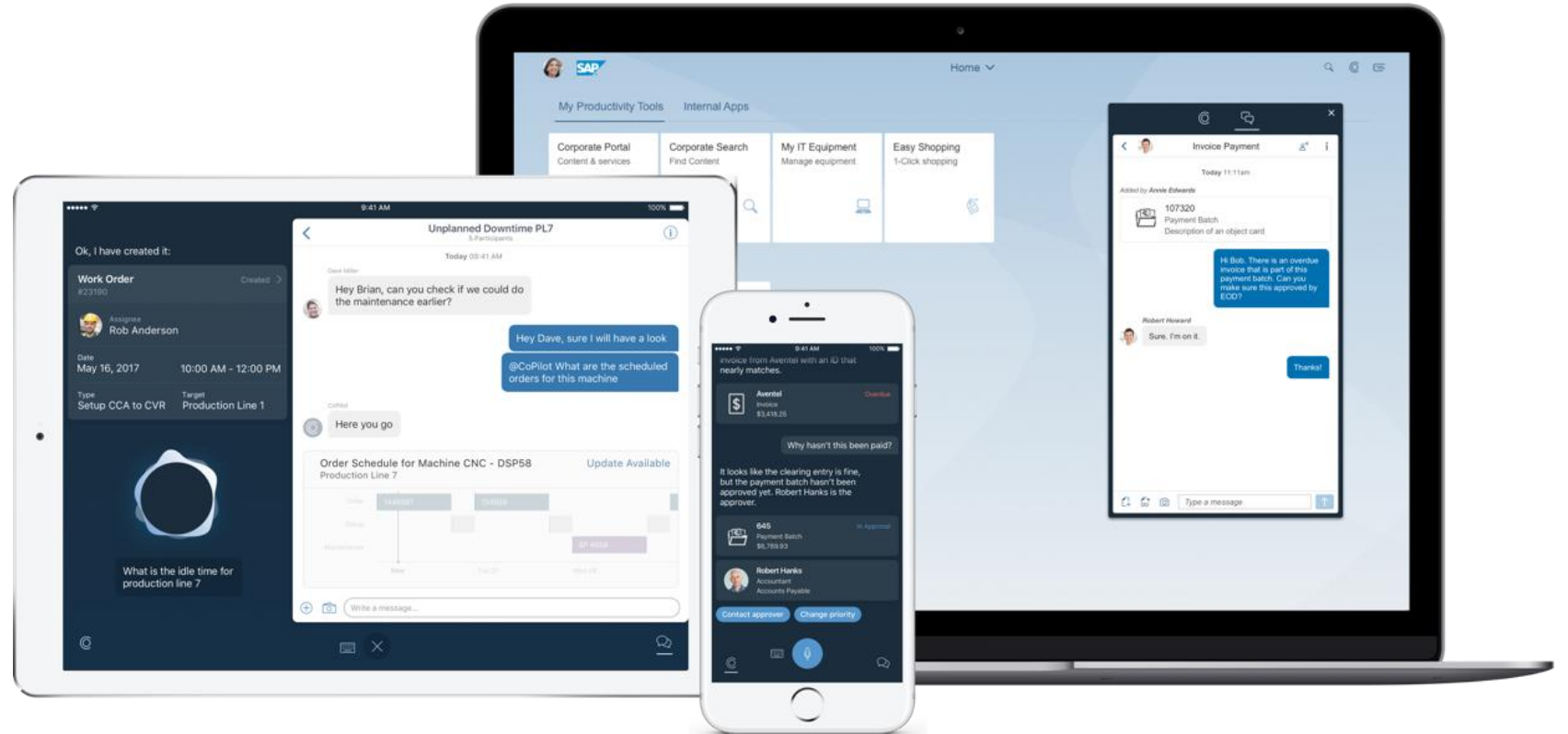
Source: Gartner, Top Strategic Predictions for 2017 and Beyond: Surviving the Storm Winds of Digital Disruption

SAP CoPilot – el asistente digital para la empresa inteligente

Habilitación de una experiencia de usuario humanizada para sus aplicaciones SAP

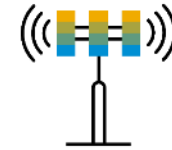
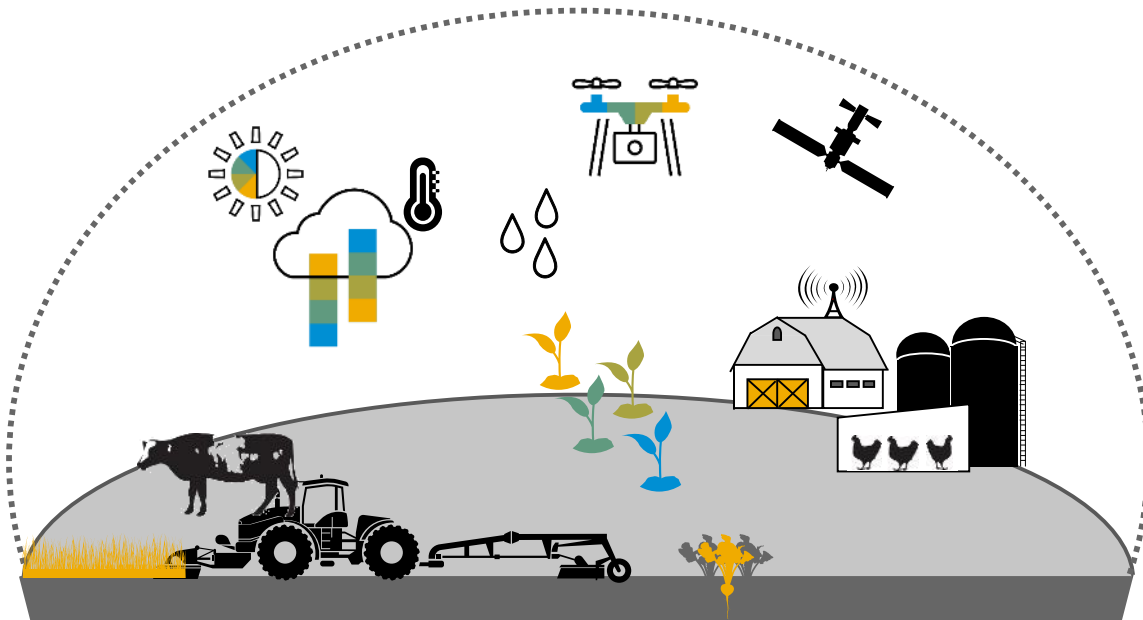
Llevar la interacción del sistema de negocio al siguiente nivel

- SAP CoPilot procesa el lenguaje natural y, por lo tanto, facilita aún más la interacción con los datos del sistema y de la empresa, similar a la interacción con los dispositivos modernos



Agricultura conectada con SAP

Permite procesos de agricultura digitales precisos



Conectado a la Internet agrícola de las cosas incluyendo las máquinas inteligentes, drones y robots para permitir la recopilación de datos inteligentes y la automatización



Permitir soluciones agrícolas precisas que aprovechen los grandes datos agrícolas



Permitir la creación de Insights y la optimización constante de procesos y prácticas mediante el aprovechamiento de algoritmos inteligentes



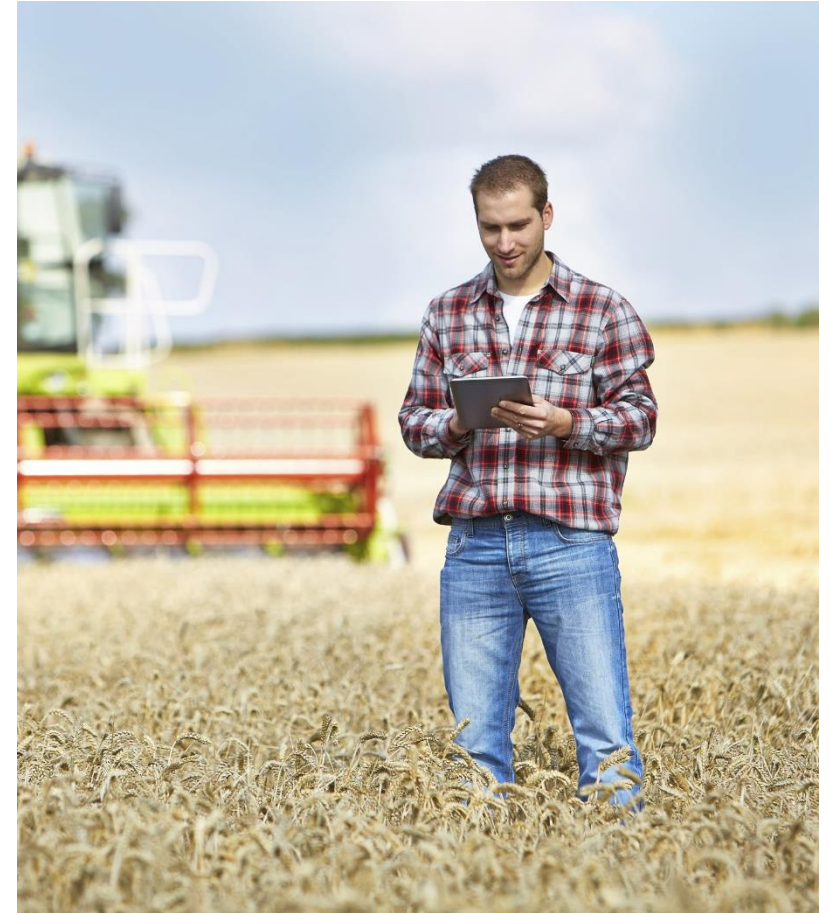
Permitir la colaboración a través de la estandarización y las interfaces abiertas también permitiendo que el ecosistema se desarrolle en una red agroindustrial abierta

Resumen



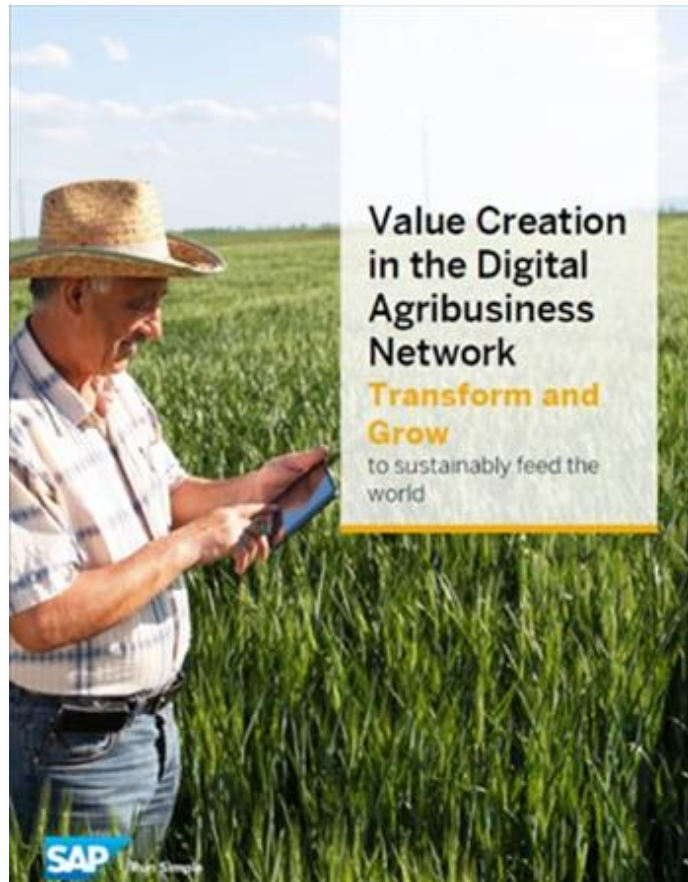
Resumen

- SAP se centra en el agronegocio.
- Una amplia cartera de soluciones está disponible hoy para agregar valor a su negocio.
- La digitalización es una gran oportunidad para la industria agroindustrial.
- SAP está co-innovando con los clientes para desarrollar soluciones de agroindustria digital líderes en el sector – los consejos son un impulsor clave para este.
- Estamos listos para comprometernos con nuestros clientes en su viaje digital.



Whitepaper para agronegocios digitales

<https://go.sap.com/cmp/dg/crm-xf16-soc-034/index.html>

The screenshot shows a registration page for the whitepaper. At the top left is the SAP logo with the tagline 'Run Simple'. In the center is a photo of a man in a plaid shirt looking at a tablet in a field with a combine harvester in the background. To the right of the photo is a registration form with the following fields: 'United States' (dropdown), 'First name', 'Last name', 'E-mail address', 'Company', 'Phone', and 'Relationship to SAP' (dropdown). Below the form is a checkbox for 'Would you like to subscribe to the SAP Flash Newsletter and receive weekly SAP news and events, offers, demo, and trials?' with 'Yes' and 'No' radio buttons. There is also a checkbox for 'Please have an SAP sales representative contact me by phone.' and a checkbox for 'I acknowledge that I have read the SAP Privacy Statement (*) (which is based on the country/region selection above) and consent to the processing of my personal data in accordance with the terms of the Privacy Statement. Based on'.

Register below

United States

First name

Last name

E-mail address

Company

Phone

Relationship to SAP

Would you like to subscribe to the SAP Flash Newsletter and receive weekly SAP news and events, offers, demo, and trials?

Yes No

Please have an SAP sales representative contact me by phone.

I acknowledge that I have read the SAP Privacy Statement (*) (which is based on the country/region selection above) and consent to the processing of my personal data in accordance with the terms of the Privacy Statement. Based on

Digital Transformation in Agribusiness: Transform and grow an agribusiness network to sustainably feed the world

In the agricultural industry, strong business transformation drivers coupled with major technology trends are leading to new business models. Digitization and new technologies, such as drones, connected machines, and field sensors, are becoming affordable and have the potential to drive more efficiency in the agriculture world through innovation. Read this white paper to learn more about:

Más información sobre SAP en la agroindustria

Fuentes de información de SAP

Fuentes de información:

▶ [Explore our solutions on SAP Solution Explorer](#)

O envíe un correo electrónico a agribusiness@sap.com





¡Muchas Gracias!

Contact information:

agribusiness@sap.com

Title Goes Here and Here and Here

Speaker's Name, SAP
Month 00, 2019



Divider page



Thank you.

Contact information:

F name L name

Title

Address

Phone number