



**Cloud Industry Solutions:  
Transformacion Digital con  
SAP HANA y  
Casos Reales de Negocios**

**Eduardo Martinez G**  
Industry Solutions  
Febrero 15, 2019.



# Industry Solutions

¿Quiénes somos?

Somos una empresa de Grupo KIO Networks que ofrece asesoría, productos y servicios profesionales que ayudan en estrategias, selección de soluciones de industria y negocio, y su implementación y administración en modelos basados en la nube.

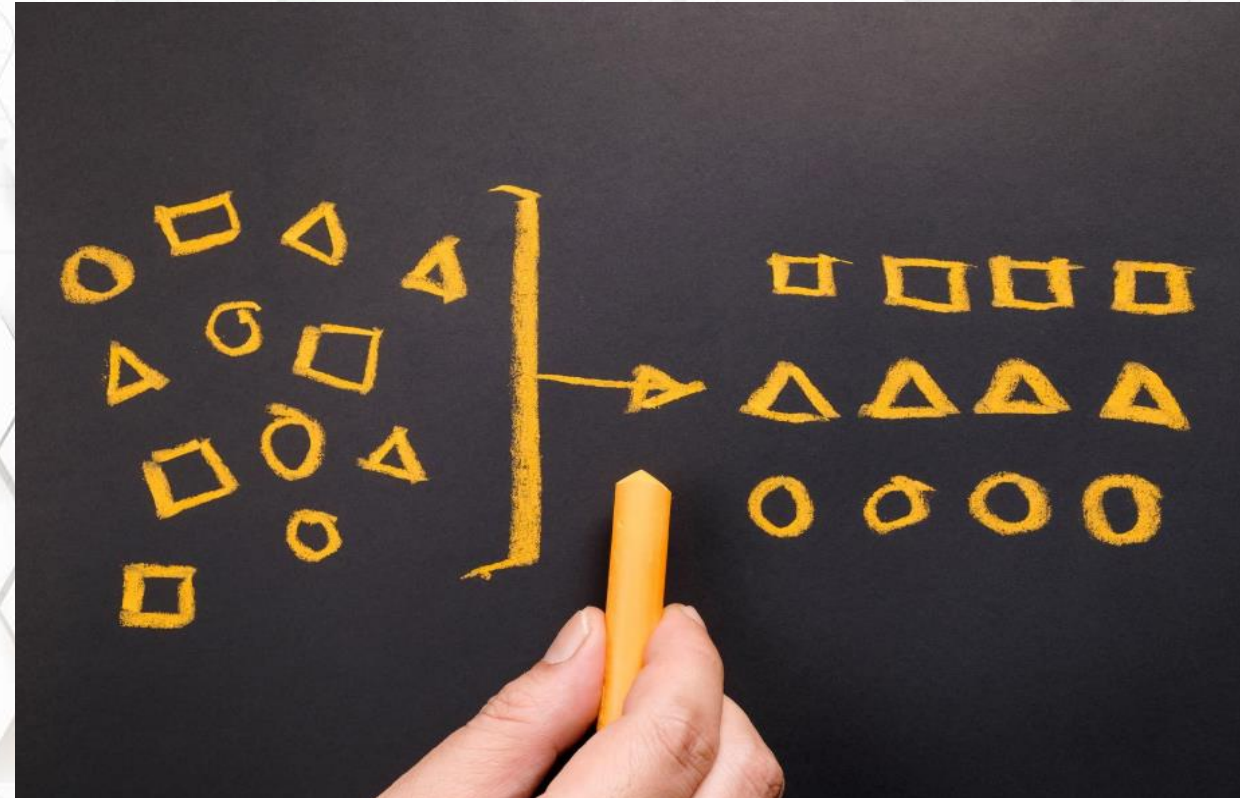
Respaldado por un grupo de expertos, ofrecemos a nuestros clientes el acompañamiento en el camino de la transformación tecnológica que soporta sus procesos de negocio.



## Para quien es la Transformación Digital



Los proyectos de *SAP HANA* y de *Nube* le otorgan a las empresas y negocios los superpoderes para un mejor uso de la información, colaborar, operar y conocer su entorno.



Para llegar a desarrollar cualquier proyecto de ERP, CRM, Analítica Avanzada, Big Data, migración Cloud, Transformación Digital, Cloud Híbrido, Migración de BD, etc... se deben considerar estos tres Factores de Éxito:



Datos



Gente



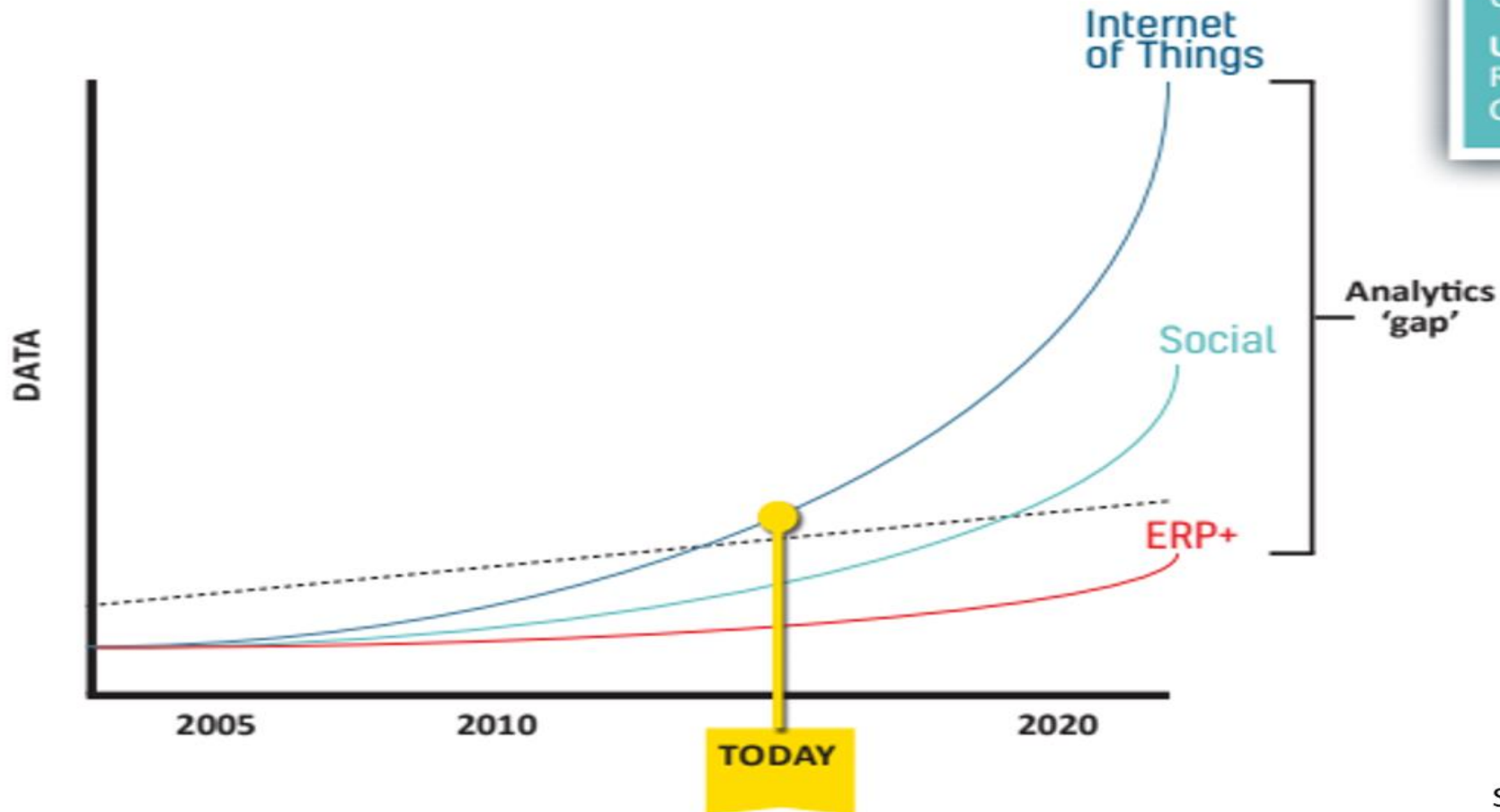
Seguridad

Todo a nuestro alrededor son datos ... Los datos son la nueva Moneda!



## Retos con los Datos

¿Están los modelos de Datos manteniendo el paso del crecimiento de Datos?



**Volume:** Quality, Moore's Law+

**Velocity:** Speed (both in and out)

**Variety:** Structured, Unstructured

**Uncertain Value:** Relative, Specific, Case-by-Case

## Tomar ventaja de todos los Datos e información:

- Generar mejores iniciativas de cross & up selling de servicios y productos.
- Entender y habilitar la gestión de decisiones de negocio en tiempo real.
- Crear iniciativas de Next Best Offer y tomar liderazgo – aumentar la lealtad de clientes.
- Lograr estrategias centradas en el cliente, donde la voz del cliente añade el valor.
- Inteligencia digital, vista 360° e interacción omni-canal.
- Incremento de ingresos, rentabilidad, eficiencia operacional, innovación, liderazgo y satisfacción del cliente.

**1.570 terabytes**  
transferencias de  
información por minuto.



4,1 millones de  
búsquedas en Google



3,3 millones de  
actualizaciones en Facebook



347,000  
tweets



38,000 fotos subidas  
a Instagram



10 millones de  
anuncios visualizados



+100 horas de video  
subidas a Youtube



32,000 horas de música  
en streaming



194,000  
aplicaciones.



Solución de Nube híbrida avanzada que integra los beneficios de las Nubes públicas y privadas para cualquier solución de Negocio.



Expertos y Seguridad

## SAP S4 HANA

+

## SAP Leonardo

=

## New Intelligent Apps



**SAP S/4HANA**  
Finance

+



**SAP Leonardo**  
SAP Leonardo Machine  
Learning Foundation

=



**SAP Cash Application**  
Automate payment and invoice matching



**SAP S/4HANA**  
Sourcing and  
Procurement

+



**SAP Leonardo**  
SAP HANA Predictive Analytics

=



**Contract Consumption**  
Proactively renew contracts by predicting  
their expiration and consumption



**SAP S/4HANA**  
Material Management

+



**SAP Leonardo**  
SAP HANA Predictive Analytics

=



**Stock in Transit**  
Mitigate production risks by  
forecasting stock in transit delays



**SAP S/4HANA**  
Finance

+



**SAP Leonardo**  
SAP Leonardo Machine  
Learning Foundation

=



**Payment Advice Extractor**  
Extract payment info from unstructured  
documents to automate clearing process



**SAP S/4HANA**  
Finance

+



**SAP Leonardo**  
SAP HANA Predictive Analytics

=



**SAP Business Integrity Screening**  
Increase accuracy of fraud alerts  
with predictive analytics



**SAP S/4HANA**  
Asset Management

+



**SAP Leonardo**  
IoT Application Enablement by  
SAP Data Science Services \*

=



**SAP Predictive Maintenance**  
Avoid unplanned machine downtime  
and reduce maintenance costs



**managed  
services**



**cloud  
services**

Casos de Éxito



**Reto:** Transformación tecnológica...obsolescencia de plataformas, costos de renovación de pólizas de soporte elevado, inventario de infraestructura desconocido, migración de 4 Data Centers.

**Solución:** Habilitación de modelo de transformación digital, Workplace as a Service, Nube híbrida y modelo integral de datos para diversificar procesos de negocio y desborde de cargas de trabajo.

**Arquitectura** de solución híbrida con servicios de nube privada y en AWS, Citrix, Oracle, SAS con conectividad hacia procesos críticos en KLOUDHUB y entre 5 Data Centers de KIO Networks.

La contratación de servicios con AWS, SAS, Oracle, Azure y Citrix será de forma transparente para el cliente, la carga administrativa, control de pagos, facturación local en México, contratos, gestión y todo el soporte será responsabilidad de KIO Networks.



## SAP y HANA INDUSTRY and BUSINESS SOLUTIONS

**Plataforma + Servicios + Solucion de Negocio**

La solución mas complete del Mercado, en IaaS, PaaS y SaaS

- + **12 años** de experiencia certificada en SAP
- + **110 Profesionales SAP** / +2500 profesionales TIC
- + **4M SAPS** corriendo en nuestros centros de datos
- + **19 clientes** corriendo SAP Hana en la Nube en los últimos 3 años
- + **50 Go-Lives** en los últimos 10 años
- + **43 Migraciones Exitosas** (SAP y HANA)
- SAP HANA en HA y DR

**Solo en Guatemala 5 casos de exito en HANA**

**SAP® Latin America**  
Excellence Award 2014  
for Managed Cloud as a Service

**SAP® Certified**  
in Cloud Services

**SAP® Certified**  
in Hosting Services

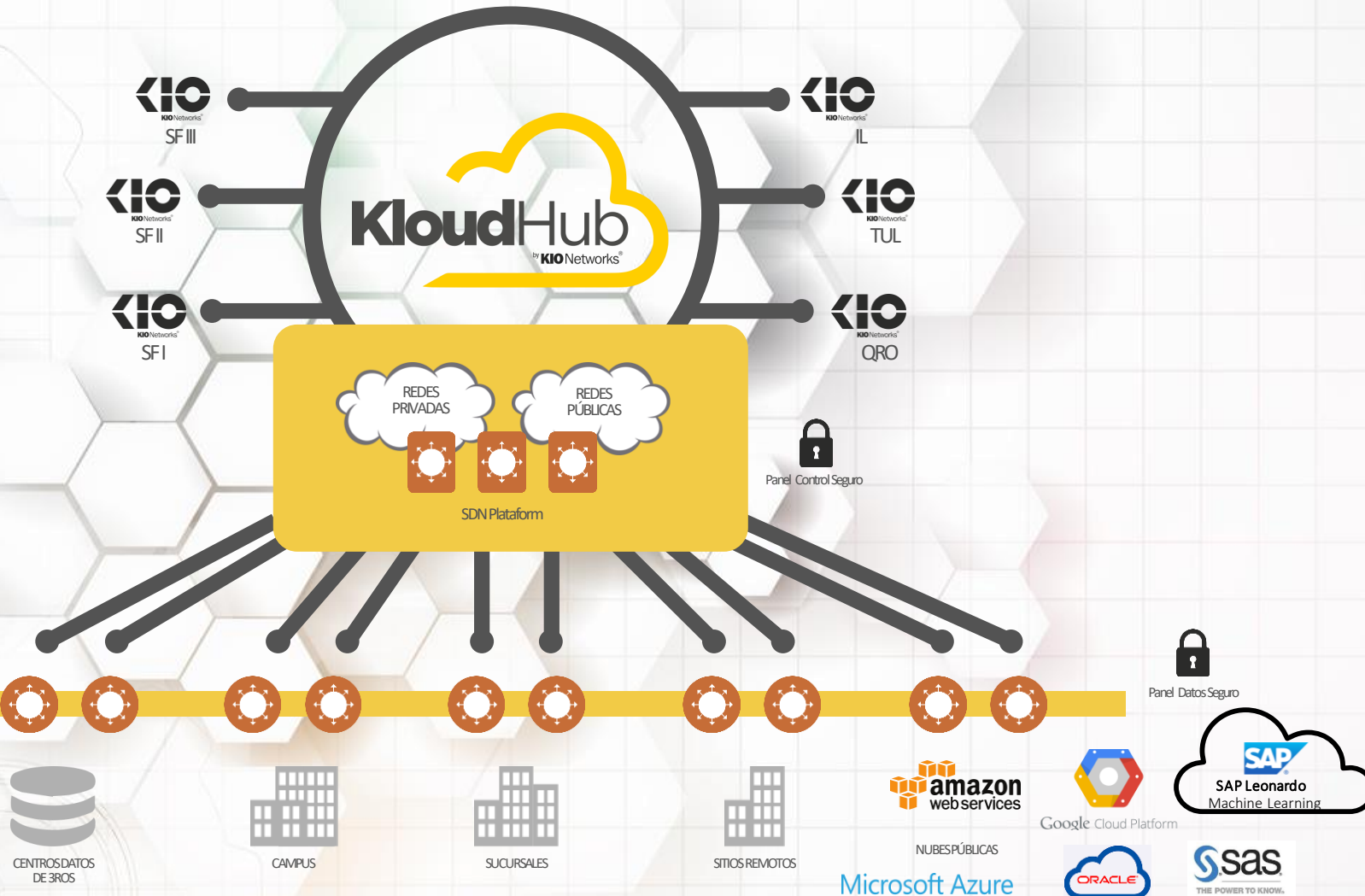
**SAP® Certified**  
in Run SAP Operations

### BENEFICIOS CLAVE:

- ▶ CD Virtual con cargas híbridas
- ▶ Control Centralizado
- ▶ Despliegues ágiles
- ▶ Desempeño optimizado
- ▶ Solución punta a punta
- ▶ Operación apegada a ITIL



Recursos, Servicios Especializados de Valor Agregado





## TRANSFORMACIÓN DIGITAL

Transición de ambientes no Cloud a ambientes en la Nube.



## MÚLTIPLES HIPERVISORES

Los principales hipervisores del mercado.



## MIIGRACIONES-INTEGRACIÓN

Con plataformas no Cloud para facilitar la integración hacia la Nube.



## AGREGACIÓN

Arquitectamos la mejor solución con una visión Multinube.



## ESCALABILIDAD

Aumento o disminución de recursos, reduciendo el Costo Total de Propiedad (CTO)



## MULTICLOUD

Habilitamos la conectividad entre Nubes on premise, privadas, multitenant en KIO Networks y públicas.



## AUTO APROVISIONAMIENTO

Portal Centralizado para el despliegue de infraestructura de forma ágil y rápida.



## INNOVACIÓN

Brindamos la capacidad de aprovechar nuevas tecnologías de la Nube, para construir una estrategia a la medida.



## CAPACIDAD TEMPORAL

Durante periodos de alta demanda Televisa puede mover cargas de trabajo hacia diferentes Nubes.



## CONTINUIDAD DE NEGOCIO

Acceso a recursos en otra ubicación geográfica distinta a la del sitio principal.



## AMBIENTES DIFERENCIADOS

Establecer ambientes de pruebas, desarrollo y calidad, separados de los ambientes productivos.



## SEGURIDAD

Ambientes aislados y granularidad de interconexión.



## MÉXICO

- DC4** KIO Networks Santa Fe I  
15,000 m2  
Data Centers: 4
- DC4** KIO Networks Santa Fe II  
6,000 m2  
Data Centers: 2
- DC3** KIO Networks Santa Fe III  
2,000 m2  
Data Centers: 1
- DC3** KIO Networks Interlomas  
20,500 m2  
Data Centers: 3
- DC3** KIO Networks Tultitlán  
27,500 m2  
Data Centers: 8

- DC4** KIO Networks Querétaro  
18,000 m2  
Data Centers: 5
- DC3** KIO Networks Monterrey  
1,000 m2  
Data Centers: 1

## PANAMÁ

- DC4** KIO Networks Panamá  
6,000 m2  
Data Centers: 2

## GUATEMALA

- DC4** KIO Networks Guatemala  
2,500 m2  
Data Centers: 1

## REPÚBLICA DOMINICANA

- DC4** KIO Networks Dominicana  
2,500 m2  
Data Centers: 1

## ESPAÑA

- DC4** KIO Networks España  
2,500 m2  
Data Centers: 1

# Cloud Business Solutions

## SERVICE PORTFOLIO SAP & HANA (Running and Operational)



### SAP KLOUD

- ERP, CRM, BW Services
- SolMan Interconnection Services
- SAP Managed Services
- Basis Value Added Services

### SAP DATA PROTECTION

- SAP MDM
- SAP Users Administration
- SAP Security Services

### SAP Cloud Migrations

- Migration Design and Analysis
- Migration from Any DB to SAP & HANA
- Migration analysis for HANA

### HANA

- Architecture – Solution Design
- Big Data
- S4 - Finance
- BW on HANA
- Suite on HANA

### SAP Managed Services

- Architecture & environments SAP
- Monitoring
- SAP OSS – Registries
- Backups – Archiving
- SAP Basis
- SAP ETL's
- Transports

### SAP Business One

- Managed Services
- Operation
- Backups
- Monitoring





# Cloud Business Solutions

## SERVICE PORTFOLIO FINANCE AND BANKING (Running and Operational)



### FINANCE AND BANKING

- Advisory and Consulting:
  - Core Banking Solutions and Integrations
  - Continuous Operations and DR
  - Technology and Architectures
  - FINTECH Trends
  - Blockchain Trends

### BANKING SOLUTIONS

- Core Banking (Partners)
- Support Functions (Partners)
- Channel's (Partners)
- Digital Security
- Technology and Services
- Advanced Analytics for Banking

### CONSULTING SERVICES FOR Banking

- Strategy & Operations (Partners)
- IT Human Capital Services (Partners)
- Business Model Transformation (Partners)
- Technology Services
- Help Desk
- Monitoring and Managed Services

### CORE BANKING

- Core Business Solutions Integrations
  - FISERV
  - DataPro
  - IFS Alpiz
  - Infrastructure and Architectures
- Operation and Managed Services
- Advanced DR
- Power and Intel Technologies

### OPERATION SUPPORT SERVICES

- Advanced Support Services
- Best Market SLA – with 7x24
- Cyber Security / Risk Control
- Operations / Continuous Operations
- DC's Auditing and Certifications for Banking operations

# Cloud Business Solutions

## SERVICE PORTFOLIO ADVANCED ANALYTICS (In Development Process)



### ADVANCED ANALYTICAL SOLUTIONS

KIO Advanced Analytics Solutions and Platforms are constructed of market-ready products and solutions, commercial-grade technology assets and a diverse ecosystem of specialized analytical services and capabilities.

### CORE ANALYTICAL SOLUTIONS & MODELS

- Core Business Solutions Integrations
  - Data Models and Science
  - Machine Learning
  - Predictive Analytics
  - Deep Learning
  - Recurrent Neural Nets
  - Reinforcement Learning
- Infrastructure and Architectures
- Report as a Services
- Advanced Models and Solutions integrations
- Power and Intel Technologies
- Clouds base solutions (Private and Public Clouds)

### ANALYTICAL SOLUTIONS

- Advanced Analytics for Industries
- Training Models for Industry Needs
- Private and Public Cloud Deployments

### BUSINESS VALUE

- Analytics Strategy & Operations
- Predictive Business Analytics
- Data Processing and Analysis
- Process Automation
- Natural Language Processing
- IoT Perception
- Voice Recognitions
- Monitoring and Managed Services

### OPERATION SUPPORT SERVICES

- AA Packaged software implementation
- Development and testing (Private & Public Clouds)
- Technology training (Private & Public Clouds)
- Risk management and cyber security consultation
- Data reporting and analytics (Private & Public Clouds)
- Application management and support
- Cloud Analytics delivery (Private & Public Clouds)
- Analytics and information management
- Digital services and transactions (Private & Public Clouds)

No solo ofertamos IaaS, somos habilitadores en los procesos de negocio de nuestros clientes soportando sus estrategias de transformación digital y tecnológica.



- Soluciones end to end a través de nuestros servicios. Asesoría para **Cloud Bursting**.
- Habilitación para pasar de **CAPEX a OPEX** plataformas tecnológicas de nuestros clientes.
- Acceso al ecosistema de + 300 productos y servicios de **valor agregado** administrados de KIO Managed Services.
- Áreas especializadas en arquitecturas, análisis de modelos de datos, preventa, transition, producto y operaciones **habilitadas** en servicios de nube Híbrida.
- Modelos de oferta y habilitación como **Partner Public/Private Sector**.
- Como Partner certificados en nubes de AWS, Azure, SAP, Google, SAS, Oracle, Citrix ... **KIO** administra todos **los términos y condiciones** con el proveedor, **no** el cliente.
- Visión multinube, agnósticos a marcas de proveedores – Oferta integral Híbrida.

El **retorno de inversion (ROI)** que usted puede esperar en una relacion de negocio con **KIO**, en soluciones **Cloud-Ready, IaaS, PaaS, SaaS y Data Center as a Service**, como beneficios cuantificables entregados a clientes, de acuerdo a nuestra area de Servicios Admisitrados, son:

- **+256 Casos de Exito en Go-Lives.**
- **+30 Billones de Transacciones Diarias.**
- **+ PetaBytes de Datos Diarios / Information Management (Storage).**
- **+ PetaBytes Datos Diarios / Information Management (Backups).**
- **+\$3.5 Millones de ahorros en Storage para sistemas Legados (several technologies).**
- **+\$1.9 Millones de ahorros en costos de legacy compute (several migrations and solution integrations).**
- **+\$995,000 ahorros evitados en trabajo de ETL (several technologies used for Data Transformation).**
- **+\$6.7 Millones ahorrados y reducciones de costos en database management.**
- **+\$5.8 Millones ahorros en entrega rapida de proyectos (time-to-production projects).**

## ¿Por qué AI y Data?

- ¿Qué es AI?
- Definiciones y Alcance de AI
- La importancia de los Datos
- Roles y Perfiles
- Seguridad

## Casos Prácticos de AI

- Tendencias de AI por Industria
- Casos y Modelos de uso de AI
- Integración de Soluciones de IT
- Tendencias

## Ciudades Inteligentes

- Tendencias
- Integración Digital
- Soluciones

**Inteligencia Artificial: f. Inform.** Disciplina científica creada en los años '50 que se ocupa de crear modelos y programas informáticos que ejecutan operaciones comparables a las que realiza la mente humana, como el aprendizaje cognitivo y el razonamiento lógico.

**Versión súper corta:**

Análisis, clasificar y predecir - (más rápido, más variado y en mayor volumen... más de lo que los humanos pueden sin Tecnología).

**Inteligencia Artificial** Ingeniería de desarrollo de software para la simulación de procesos cognitivos por medio de programas de computadora.

**Analítica Predictiva y Machine Learning** en su forma más básica, es la práctica de usar estadísticas y algoritmos para analizar datos de cualquier fuente, aprender de ellos, crear un modelo determinista o predictivo y desplegar o interpretar ese resultado en las posibles decisiones mas acertadas.

**Deep Learning** es un subconjunto de modelos y algoritmos avanzados de ML que crea conocimiento a partir de múltiples capas y patrones de procesamiento de información.

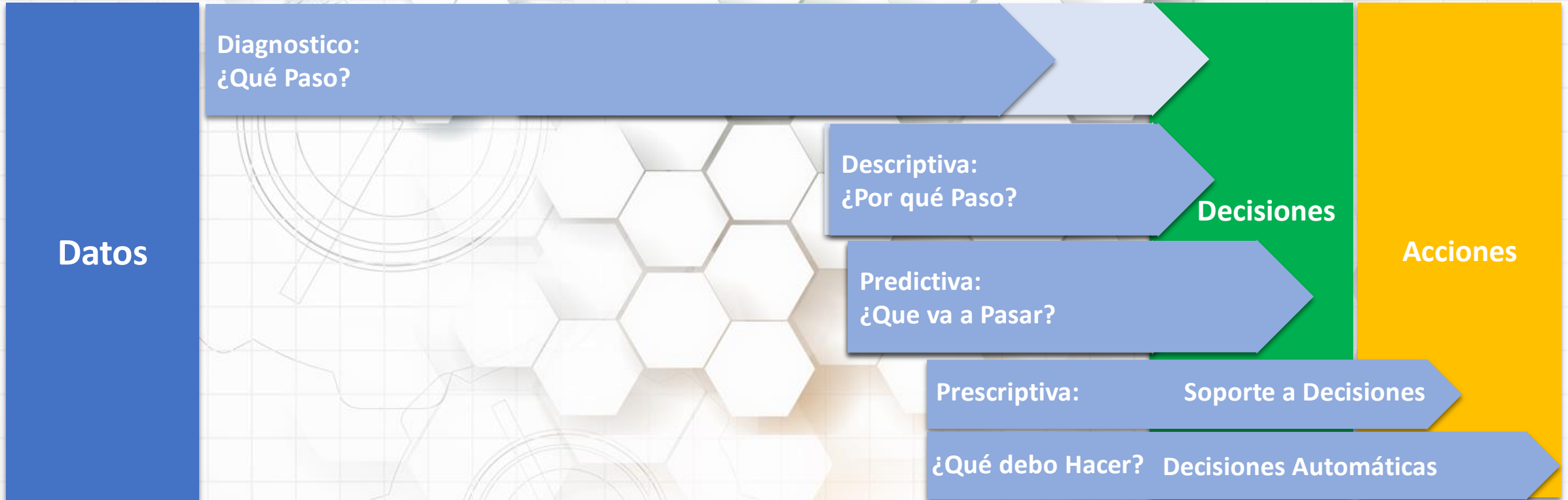


# ¿En Realidad existe la Inteligencia Artificial Aplicada?



**Entradas/Captura Humana**

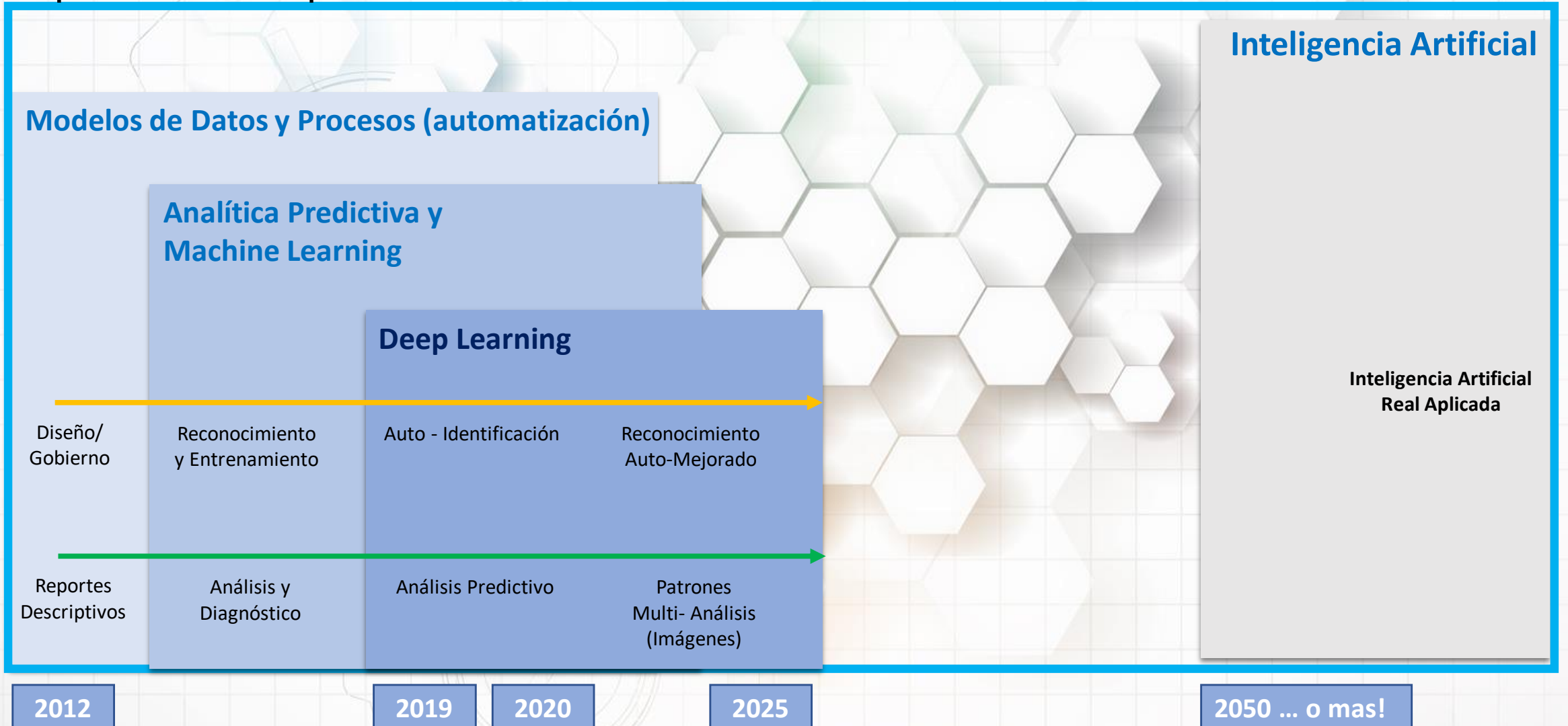
**Análisis Avanzado**





# ¿En donde esta actualmente la Inteligencia Artificial?

Aun que AI se desarrollo en los años '50, todavía estamos muy lejos de llegar a ella como se espera o se cree que será ...



## Tipos de Analítica

- **Descriptivo (¿Qué pasó?)** Financiero y informes operativos, análisis de costes, calidad y cumplimiento, uso significativo, etc.
- **Diagnóstico (¿Por qué sucedió?)** Resultados Análisis, brechas en la atención, detección de fraudes, etc.
- **Predictivo (¿Qué es probable que suceda?)** Estratificación del riesgo sanitario de la población, contrato, predicción y modelización, diagnóstico clínico y apoyo a la decisión, etc.
- **Prescriptiva (¿qué se debe hacer?)** Modelos de proceso, decisión clínica prescriptiva, Apoyo, medicina de precisión, etc.

## Métodos Analíticos y Herramientas

- Reportes entregados enviados por correo electrónico, programados, planeados.
- Dashboards de autoservicio por tipo de usuario ejecutados bajo demanda y planeados.
- Dashboards de autoservicio configurado y el usuario queries de BD bajo demanda – no planeados.
- Análisis y descubrimiento de datos / preparación de datos y datascience que exploran y aumentan
- Datos por consume (online streaming, reportes en memoria). Predictivo y algoritmos con estadísticos avanzados.
- Análisis de patrones y matemáticas avanzadas. Aplicaciones analíticas construida par análisis avanzado con alertas personalizadas y análisis integrados.
- Machine Learning / Deep Learning con recomendaciones prescriptivas y personalizadas.

Las bases de Inteligencia Artificial ofrecen mucho potencial, pero aún no existe y todavía **NO** estamos ahí ...

### Mito

### Realidad

Comprar una solución de AI para resolver problemas

NO hay tal cosas como soluciones de "AI" – Solo Analitica Avanzada!

Toda empresa necesita una estrategia de AI y/o un Chief AI Officer

Toda empresa necesita una estrategia de "Datos"

Las tecnologías de AI definen sus propios Objetivos

Las personas definen Objetivos ... las tecnologías las ejecutan.

AI entiende (o realiza funciones cognitivas)

La comprensión es una ilusión programada.

AI puede Pensa o Razonar

La prueba de Turing es irrelevante; Las tecnologías de inteligencia artificial no pueden pensar ni razonar.

Con el análisis tradicional, se recopilan datos, se cargan periódicamente en una base de datos y son analizados en horas, días o semanas después.

Analizar datos en estos tiempos con las soluciones actuales (Machine Learning, Deep Learning, HANA Data In-Memory, Multiprocesamiento, entre otras), el análisis es casi en tiempo real.

Análisis Tradicional

Recolectar Datos

Transformar y Analizar

Interpretar / Decisiones

Recolectar Datos

Transformar y Analizar

Interpretar / Decisiones

Tiempo Real – Analítica Avanzada

Segundos

Horas

Días

Semanas

Meses

## Estrategia

### Control y Administración

- Modelos de Datos Eficientes
- Controles bajo perfiles y Roles

### Eficiencia operacional

- Reducción de costo
- Modelos ágiles de Servicio y Consumo de Datos

### Regulaciones y Controles

- Cumplimiento normativo
- Seguridad y Auditable

## Objetivo

### Gobierno

Vista unificada, rastrear fácilmente cómo se han creado los datos.

Uso y por quien. Conocer el impacto de cuidado y cambios.

### Consumo de grandes volúmenes

Se consume en procesamiento distribuido, en línea, o cualquier forma de servicio.

Identificar donde residen los datos, para acelerar y presentar datos en escala y enriquecidos.

### Uso eficiente de datos

Aprovechar las fuentes existentes y herramientas de integración, mientras se agregan nuevas fuentes/conexiones de forma mas fácil y flexible

Reto y desafío: Las habilidades y la experiencia se deben mantener In-House o son escasas, los especialistas (SME's – Subject Matter Expert) son muy importantes, así como los nuevos roles del siglo 21 para las empresas Dirigidas por Datos.

**Las organizaciones necesitan profesionales de Datos y Análisis, así como recursos híbridos con conocimiento de negocios para tener éxito en la transformación digital.**

- Chief Data Officer
- Chief Digital Officer
- Chief Analytics Officer
- Data Scientist
- Information Strategist
- Information Architect
- Information Product Manager
- Information Asset Manager
- Data Engineer
- Data Steward
- Data Custodian
- Model Trainer
- System Documenter

Reducir los riesgos y la complejidad de un ataque cibernético (Interno o Externo) es una de las actividades mas importantes para cualquier empresa para la protección de sus Datos.

## **SERVICIOS ADMINISTRADOS DE SEGURIDAD**

Operación, monitoreo, administración y respuesta inmediata a incidentes relacionados a la ciberseguridad, desde cualquier Centros de Operación de Seguridad (SOC, por sus siglas en inglés).

## **DIAGNÓSTICO DE SEGURIDAD**

Análisis en tiempo real de amenazas, acciones y actualizaciones a la seguridad cibernética para conocer las vulnerabilidades ante un ataque sofisticado.

## **CONSULTORÍA**

Servicios personalizados de consultoría y asesoría continua para que las organizaciones puedan cumplir con diversos estándares nacionales e internacionales y mantenerse siempre protegidas.

## **CENTROS DE OPERACIONES DE SEGURIDAD (SOC)**

Administración, configuración, operación, monitoreo proactivo, preventivo y respuesta a incidentes de seguridad informática.

## ¿Qué Objetivos de Negocio buscan las Organizaciones con la Analítica Avanzada?

### Velocidad y Eficiencia



"Mejora de procesos y eficiencia – asegurando la eficacia de que los **empleados** utilizan mejor los **datos** y procesos de valor agregado".

"Reducir los costos operativos y aumentar las eficiencias operativas, bajo estrategias de **Seguridad** continua".

### Mejor y eficiente procesamiento de Datos y Analíticos



"Crear y realizar análisis predictivos y manejar una gran cantidad de registros de eventos y uso de **datos** que se deben procesar diariamente".

"Aprovechar el tesoro oculto de **datos** no estructurados para el análisis y enfocarse sobre las eficiencias futuras".

### Mejorar la experiencia y compromiso con los Clientes



"Atención al cliente y optimización de productos y servicios".

"Nuevos servicios al cliente mejoran de forma significativa la efectividad de los procesos / valor / ahorros en costos".



Las habilidades Tecnológicas permiten el uso de la imaginación por caso de Negocio o Industria...

Búsquedas	Análisis de Sentimiento	Detección de Fraude en Tarjetas de Crédito	Filtrado de Spam en emails
Reconocimiento de Escritura	Entendimiento de Mensajes hablados	Análisis de Acciones y Valores	Vigilance de la salud estructural
Reconocimiento de patrones sintácticos	Tópicos Deportivos	Predicción de Clima	Detección Facial
Finanzas – Derivados Mercantiles	Gaming / Playing	Software como Servicio	Segmentacion de clientes
Traducción en Línea	Diagnósticos Médicos	Análisis de Humor	Interfaz de máquina cerebral
Reconocimiento de Caracteres Ópticos	Recomendación de Sistemas	Robot Locomotion	Mensajes y Promociones
Bio-Informática	Terminación automática de palabras	Clasificación de Secuencia de DNA	Visión por computadora

## Retail

Análisis de productos y ventas, Segmentación, Marketing, Customer Experience, Promociones, Análisis Avanzado, Voice Order Processing

## Automotriz

Producción, armado, planeación e inventarios, Visión, reportes, análisis en tiempo real en la pantalla de cabina de manejo de autos

## Logística

Empacado automático, plan y predicción de rutas, mejoras de seguridad, Van-selling, Seguridad.

## Salud

Administración y calidad en pacientes y estilo de vida, descubrimiento de drogas, experiencia clínica de padecimientos pacientes, planeación

## Servicios Médicos

Diagnósticos, optimización farmacéutica, visión (VR), operaciones y análisis directa por computo y remota

## Petróleo y Gas

Planeación, predicción, análisis, y optimización de costos e incremento en producción



- **Millennials (18-35 años) Gen X (35-55 años)**
- Tienen más de 3 participaciones **activas** en productos (banca móvil, pago de facturas, P2P, etc.)
- Tienen una tarjeta de débito y más de **25 transacciones** en POS **x mes**
- Tienen cuentas de nómina y **+5 transacciones** de crédito en un **mes**
- **Alta actividad** de ACH (Automated Clearing House)
- **Alta frecuencia** (+30) de transacciones sin conexión, en línea y móvil por mes
- Usan la banca digital para **administrar** los flujos de **efectivo y saldos**
- **Muy alta tendencia** a adoptar nuevos productos

¿Cuales es porcentaje e impacto y beneficios que están viendo los Retailers como resultado de implementar soluciones de Analítica predictiva y de tiempo real:

	Retail	/	Todas las Industrias
Retención / Lealtad	59%		57%
Crecimiento / Generación Ingresos	54%		44%
Entendimiento / Fortaleza en Apoyo a Clientes	51%		51%
Valor de Vida del Cliente	36%		33%
Rentabilidad	30%		26%

¿Cuales han sido los principales retos a los que se enfrentan las empresas?

Porcentaje de los principales retos al implementar soluciones de Analítica predictiva y de tiempo real:



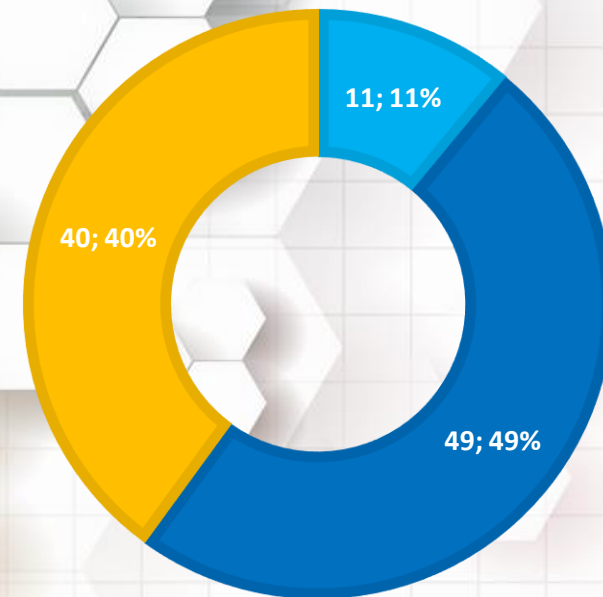
Como base, para Machine Learning, se trata de crear mapeos informados por pares de entrada / salida...

Industria	Tipo de Problema	Entradas	Salidas
Financiera	Aplicación a Préstamos	Datos de aplicación Cliente	¿El aplicante pagara el préstamo? (0 o 1)
Retail / CPG&B	Predicción de la Demanda	Situación del Mercado	¿Cuántos Productos se comprarán? (n)
Automotriz	Autos Autónomos	Sensores de Datos en Autos	¿Acelerar, Frenar, Girar, esperar en luz, etc.)? (x, y)
Retail	Propensión de Compra	Perfil y Transacciones	¿Si o No Compraran los Clientes? (0 o 1)
Para todas	Falla en Predicción	Lectura de Sensores	¿Se dará una falla en 4 semanas? (0 o 1)
Retail, Telecom	Análisis de Tasa de Cancelación (Churn)	Perfil y actividades de clientes	¿Cancelara el contrato el cliente? (0 o 1)
Health Care	Diagnostico Medico	Imagen (Pixel Data) de escaneo de retina	¿Se generara o estallara la enfermedad? (0 o 1)
Marketing	Anuncios	Ad + contexto + perfil de usuario	¿El usuario dará click en el anuncio? (0 o 1)
Gobierno	Diagnostico y tendencia Bullying	Paginas / Mensajes con Bullying	¿Se cancelo la pagina o bloque mensajes? (0 o 1)
Sports	Quinielas en Copa Mundial	Usuarios, equipos y resultados de juegos	¿Qué usuario obtuvo mas aciertos? (0 o 1)

## ¿Cuales son las principales barreras de las aplicaciones AA en las Empresa? :

- 1.- Talento y Conocimiento (Gente)
- 2.- Modelos Analíticos Maduros (Estrategia)
- 3.- Nivel C y Dirección de Negocio sin claridad en el valor de Analítica Avanzada
- 4.- Dificultad en identificar y aplicar casos de negocio
- 5.- Procesos y soporte regulatorio
- 6.- Disponibilidad y Acceso a Datos (Seguridad)
- 7.- Infraestructura dedicada de computo

## ANALÍTICA AVANZADA COMO UNA PRIORIDAD



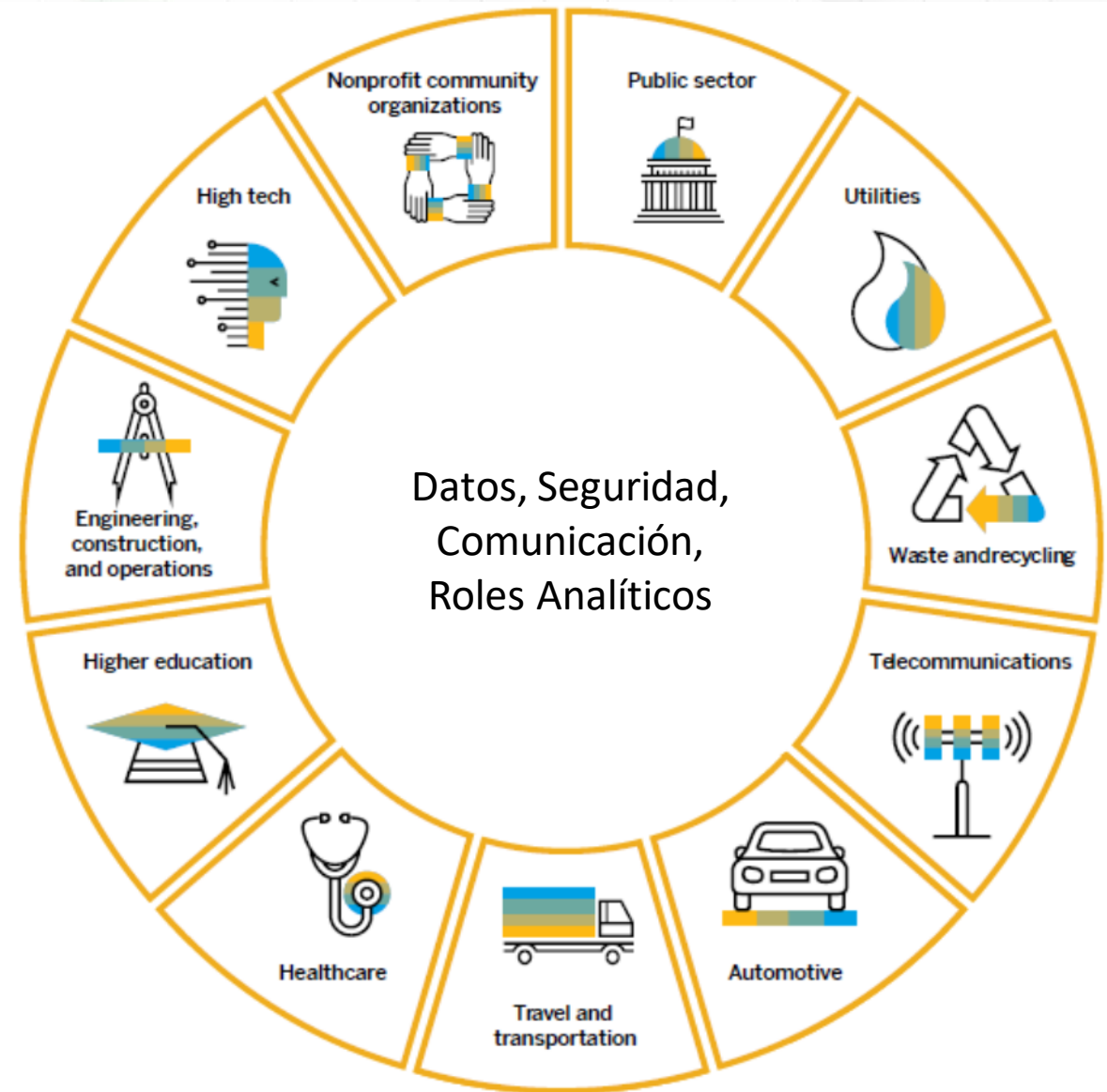
■ Prioridad Principal   ■ Una de las Estrategias   ■ No Estrategico para CEO

## Beneficios:

1. Apostaron por una estrategia y resultados bastante **“claros y objetivos”** ... como mejoras en los procesos, satisfacción del cliente, productos y evaluación comparativa financiera.
2. Se centraron en las **mejoras de acciones para empleados**, no en el reemplazo de empleados. Además de integrar recursos expertos en los diseños de modelos.
3. **Planificaron e integraron procesos claros de transferencia de conocimiento** de proveedores y servicios externos a TI dentro de la empresa y empleados.
4. Eligieron **soluciones de inteligencia de negocio** que ofrecen medios de seguimiento y mostraban las decisiones de los modelos elegidos, mediante auditoría continuas de acciones y funciones que visualización o explicaban los resultados.

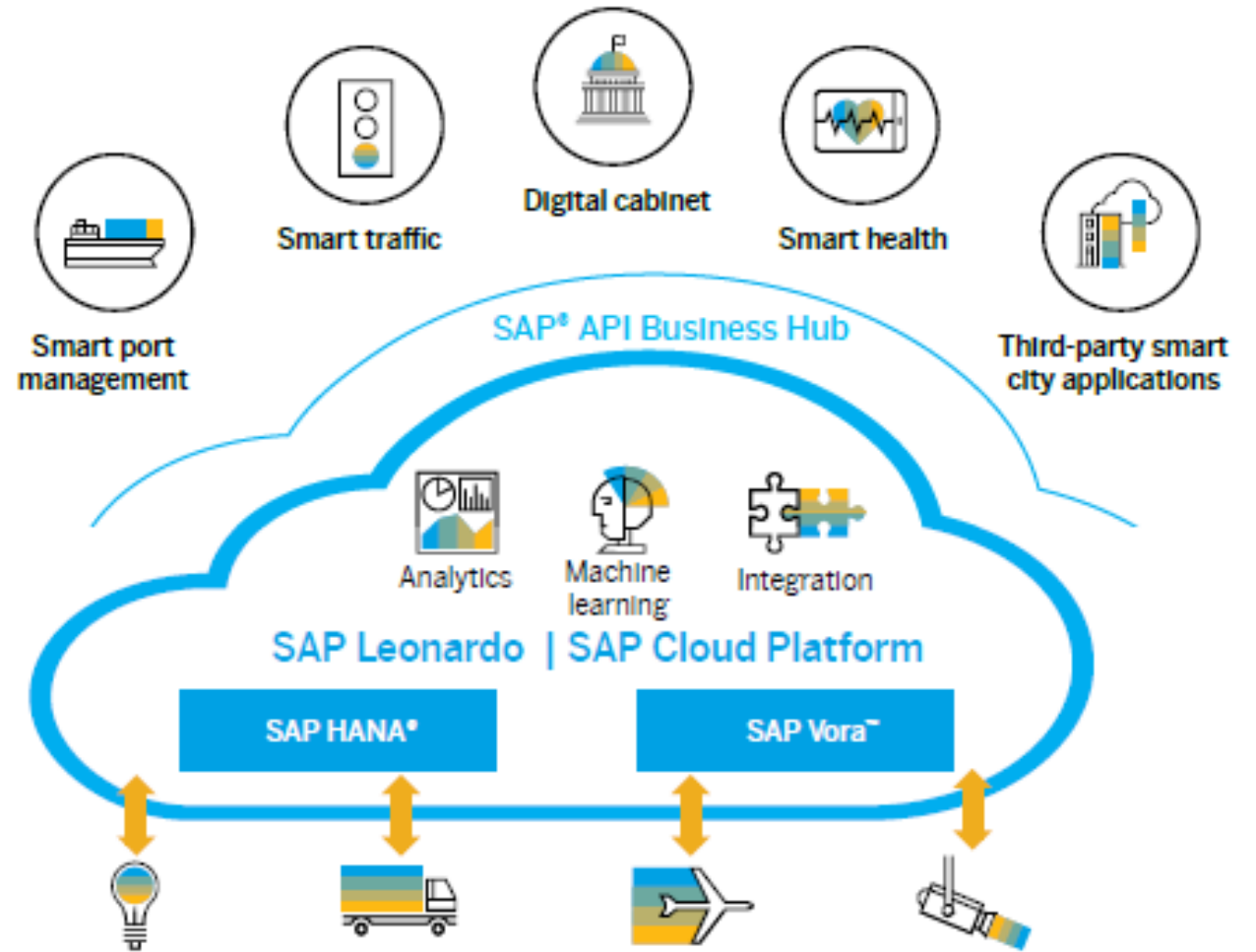
A medida que las **comunidades y la urbanización crece** y las Sociedad se afianzan, las ciudades se enfrentan al aumento de la contaminación, congestión, criminalidad e **infraestructura subdesarrollada** o envejecida.

Los Gobiernos en respuesta, deben garantizar proactivamente su capacidad de **desarrollo sostenible**, protección y servicio ciudadanos, y atraer nuevas inversiones al mantenimiento, seguridad y comunicación entre las diferentes entidades gubernamentales.





Cada vez más, los sectores privados y las empresas están aportando apoyo, **soluciones y la experiencia** que ayudan a los centros urbanos para convertirse en **ciudades inteligentes**, mientras se encuentran modelos sustentables y rentables de ingresos.



Traduzca la postura estratégica del negocio identificando las iniciativas que podrían permitirle superar a sus competidores. Defina la situación específica de cada proceso de negocio, determine su posible retorno de inversión (ROI) y priorice las iniciativas de AA en consecuencia:

- Concretar el Plan de Acción
- Integrar Talento adecuado
- Modelo Cultural - Cambiar el Mindset en todos los niveles
- Modelo de Gobierno de Datos
- Determinar el ROI por modelo y área de influencia o impacto
- Identificar requerimiento de cada proceso de negocio
- Identificar y mapear los modelos adecuados a cada iniciativa (AA, ML, DLM, AI, IoT Streaming, entre otros)
- Infraestructura en diferentes modelos de Nube (Privada, Híbrida, Pública)
- Modelos certificados de Seguridad



Industry Solutions



managed  
services

¡Gracias!

Eduardo Martinez G

Email: [emartinezg@kionetworks.com](mailto:emartinezg@kionetworks.com)

Industry Solutions / Advanced Analytics