



Analíticos: convirtiendo la información en valor

El futuro de la toma de decisiones

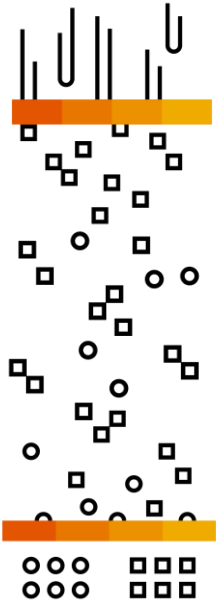
Andrés Rincón, Global CoE LAC, Director Predictive and Machine Learning
Marzo 12, 2019

A growing number of people think their job is useless. Time to rethink the meaning of work

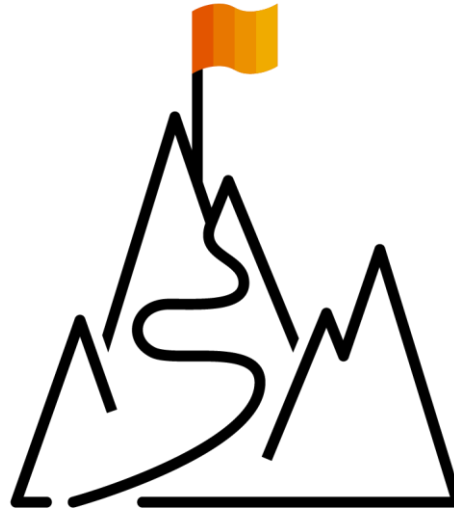


<https://www.weforum.org/agenda/2017/04/why-its-time-to-rethink-the-meaning-of-work/>

El cambio nunca ha sido **tan rápido**



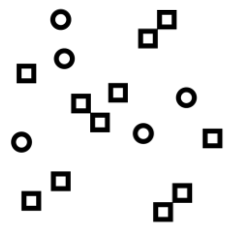
Toda la innovación
será impulsada **por**
los datos.



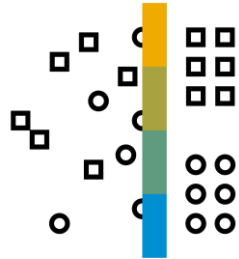
Para ganar en la economía digital de hoy, las organizaciones líderes se **basan en datos** para hacer realidad la transformación digital, **poniendo los datos y la inteligencia en el centro de su futuro.**



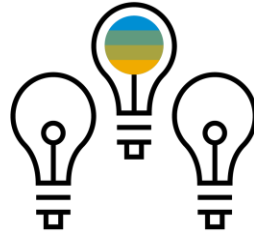
La transformación del Dato en Valor



Datos



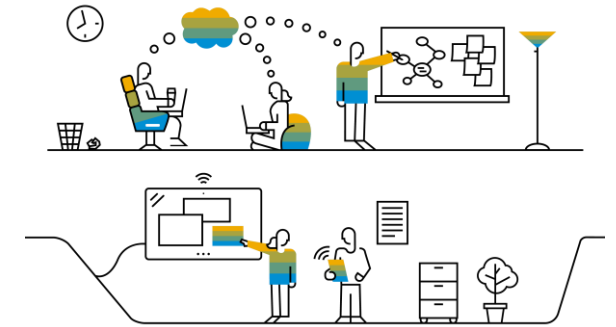
Información



Hallazgos



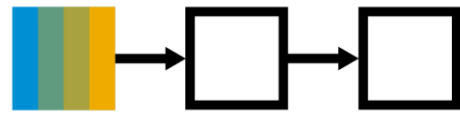
Acciones



VALOR

Las organizaciones que proporcionan a las personas la **inteligencia** para tomar **mejores decisiones** y permitirles **actuar en el momento**, tendrán un desempeño superior.

Evolución de la toma de **decisiones**



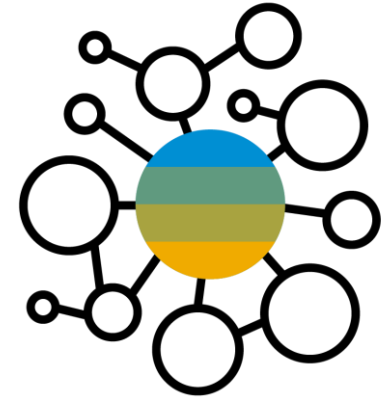
Lineal

-
- Histórica
 - Estática
 - Centralizada y Costosa



Dinámica

-
- Autoservicio
 - Rápida
 - Asequible



Aumentada

-
- Impulsado por IA
 - Ajustes instantáneos
 - Continua



Es tú organización **Inteligente?**

“ A new kind of company, we call them **insights-driven businesses**, has formed.

They are growing at an average of 30% annually, and are on track to earn **\$1.8 trillion by 2021.**

*Forrester Research, 2018
Insights-Driven Businesses Set The Pace For Global Growth*

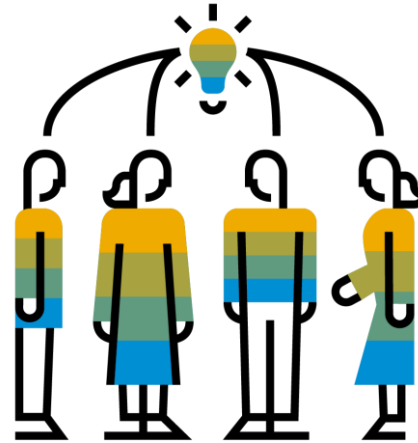
La investigación muestra que las decisiones basadas en la percepción son cruciales para **generar crecimiento e innovación**

Proveer a todos con hallazgos para tomar **decisiones inteligentes**



COMPLETO

Una Experiencia
Del Dato a la Inteligencia
Para Todo Tipo de Decisiones



CONTEXTUAL

Hallazgos en Acciones
Lenguaje de Negocio
Capacidades Colaborativas



INTUITIVO

Conversacional
Automatizado
Impulsado por IA

Cuáles son las decisiones **más importantes**?



¿Cómo podemos **empoderar a los empleados** a través de la automatización de procesos para liberar tiempo para hacer un **trabajo más significativo**?



¿Cómo ofrecemos **una experiencia de cliente** de próxima generación en un **mundo de cambiante**?



¿Cómo impulsamos las sinergias de costos para **financiar la innovación**?



¿Cómo podemos involucrar mejor a nuestros empleados para **atraer y retener a los mejores talentos**?



¿Cómo nos centramos en los requisitos de **gasto y recursos hoy y mañana**?



Qué Pasa (Descubrir)?





64935

Home ▾



Hello, Andrés Rincón!



Explore a sample story



Create an account



Create your first story



Learn more in the help center



Recent Stories



Predictive_Workshop_Story



There are no presentations yet!
Create one to start this list.



Qué Pasar^á (Predecir)?










64935

Home ▾



Hello, Andrés Rincón!


 Explore a sample story  Create an account  Create your first story  Learn more in the help center

Recent Stories

 [Predictive_Workshop_Story](#)

Recent Digital Boardrooms

 There are no presentations yet!
Create one to start this list.





Arca Continental, S.A.B. de C.V., también conocida como Arca Contal o Arca Continental, es una empresa mexicana de fabricación y distribución de bebidas con sede en Monterrey, México. Fabrica refrescos de marcas de propiedad o con licencia de The Coca-Cola Company en el **norte y el oeste de México, Ecuador, Perú, norte de Argentina y el suroeste de los Estados Unidos.** Es el segundo embotellador de Coca-Cola más grande de América Latina y el tercero más grande del mundo.

