

ECONOMY.

PEOPLE.

WORK.

EXPERIENCE.

TRENDS

Incoraggiare la **Diversità** grazie all'uso di dati e metodi analitici

Risorse Umane centrate sulla PERSONA richiedono un ripensamento di ruoli, lavoro e **competenze**

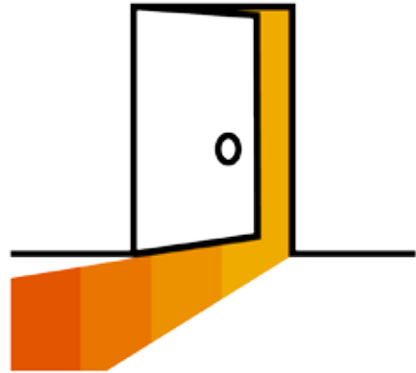
Apparizione di nuove metodologie applicate: Agile HR, Design Thinking per mettere a fuoco i **processi**

Una nuova organizzazione richiede una **leadership pipeline** competitiva grazie a Recruiting, Onboarding e chiarezza sul talento interno

Migliorare la produttività grazie allo studio dell'**Experience** e engagement per capire i bisogni dei dipendenti

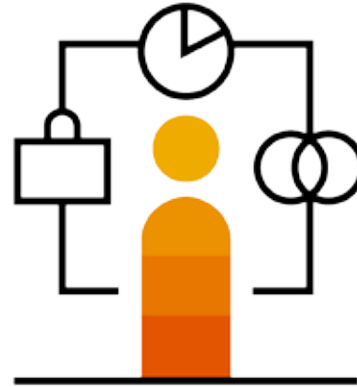


L'esperienza cambia il mondo del lavoro



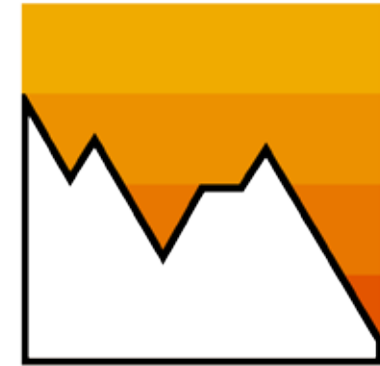
31%

Aziende europee mancano di competenze chiave sui prossimi 12-24 mesi



42%

Employee experience è riconosciuta come priorità dalle aziende



85%

Globalmente, dipendenti adulti a tempo non sono coinvolti nel proprio lavoro

Risorse Umane: Percezione o Realtà

69%

Convinti i dipendenti sono coinvolti



15%

Dipendenti altamente coinvolti

71%

Convinti dipendenti sono soddisfatti dei benefici offerti



48%

Sono davvero soddisfatti

81%

Pensano i dipendenti raccomanderebbero l'azienda



38%

Raccomandano l'azienda come posto di lavoro

The Experience Gap

Siamo umani

L'esperienza getta le fondamenta per:

Migliorare l'engagement offre riduzioni di assenteismo (-41%) e di turnover (-59%)

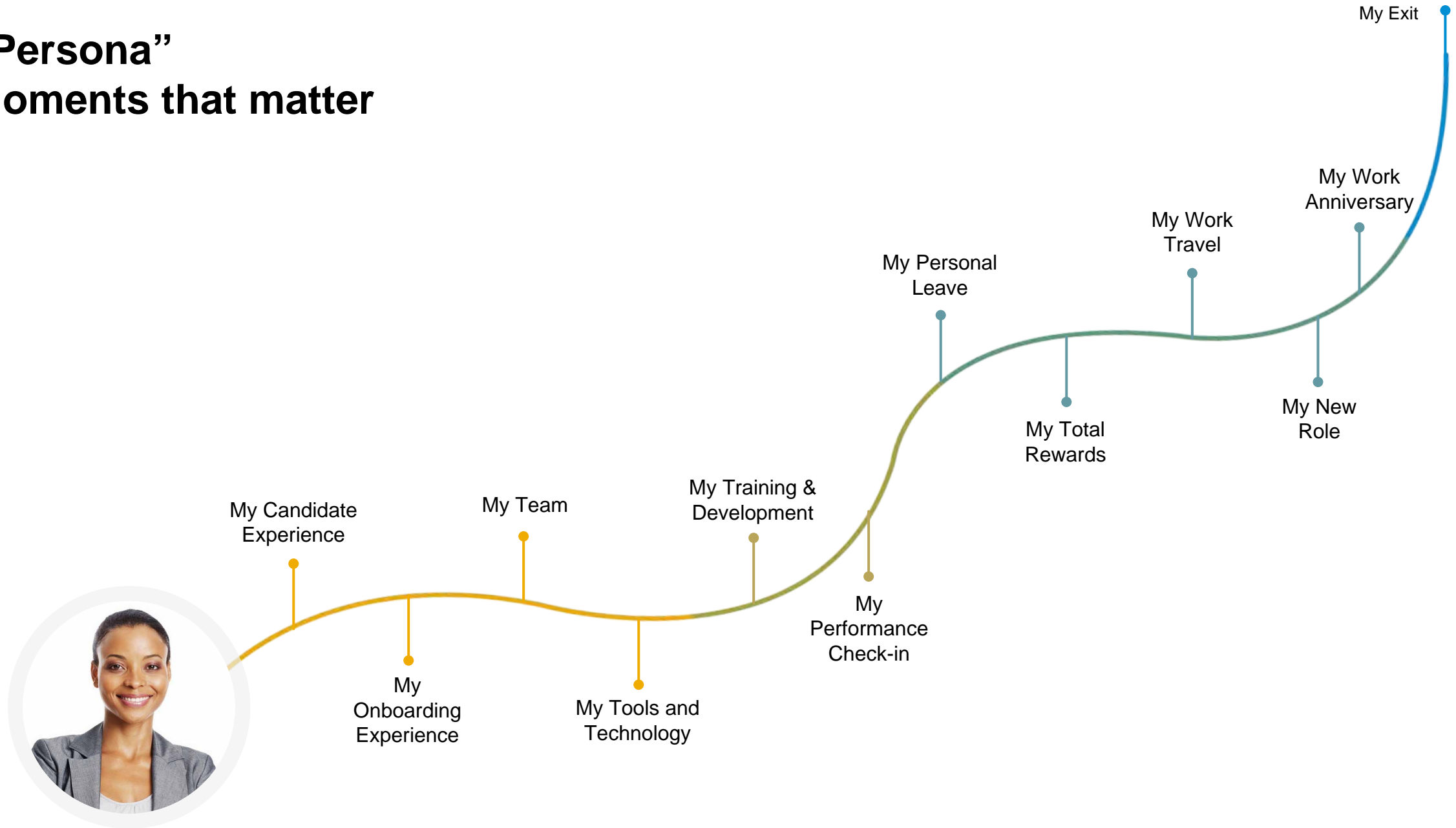
Un incremento del **5%** nell'engagement del dipendente risulta in **3%** incremento del reddito

Aziende con alto coinvolgimento sono piu' produttive (17%) e hanno profitti piu' alti del **21%**

...permettendo all'azienda di superare la competizione al 122%



“Persona” Moments that matter



The X + O of Employee Experience

I DIPENDENTI RISPONDONO

VALORE

OPERATIONS FA DOMANDE

ESPERIENZA ONBOARDING

PERFORMANCE

RISULTATI

PRODUTTIVITA'

ESPERIENZA CANDIDATO

TASSO ACCETTAZIONE OFFERTA

SODDISFAZIONE

PERCENTUALE PROMOZIONI

ESPERIENZA FORMAZIONE

COINVOLGIMENTO

MIGLIORARE

% FORMAZIONE COMPLETATA

BENESSERE

TURNOVER

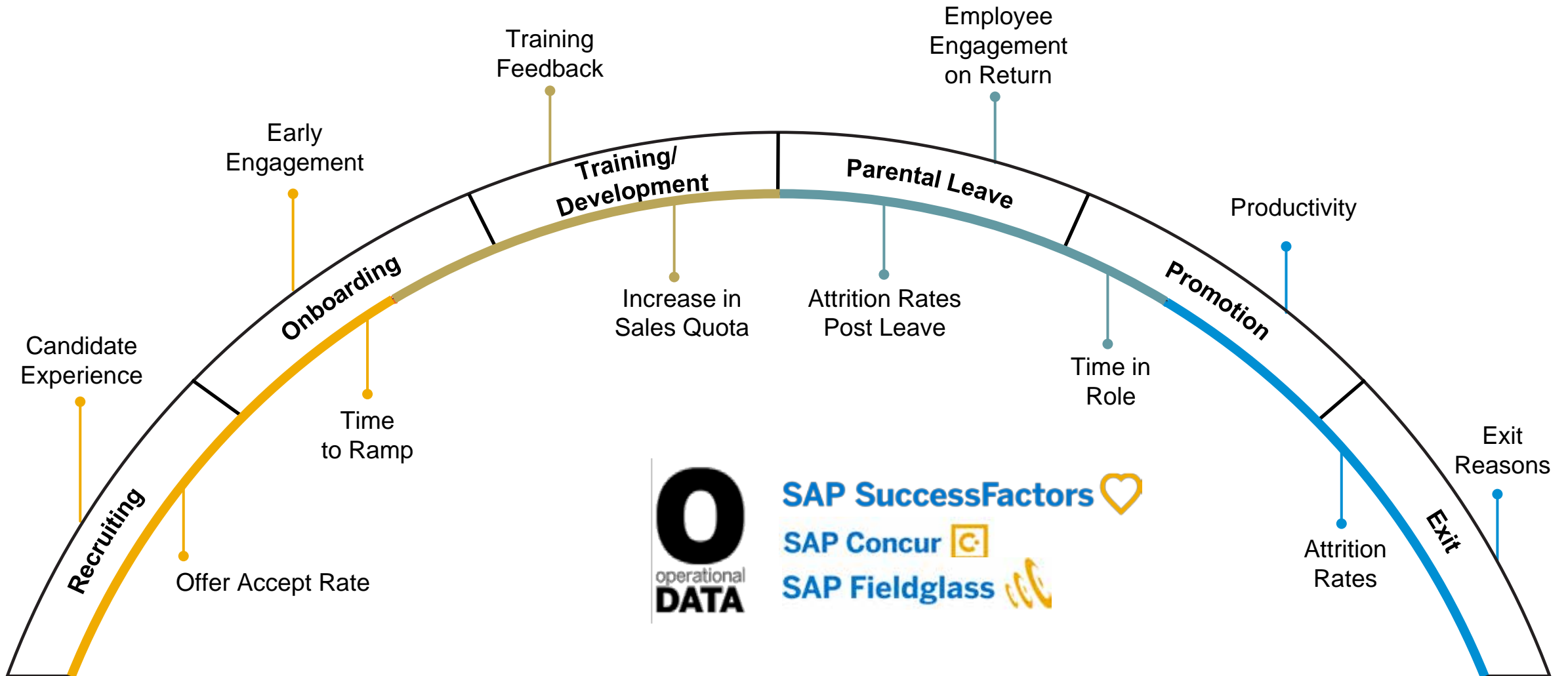
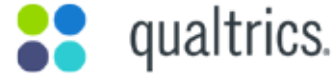
EFFICACITA' MANAGER

VALUTAZIONE PRESTAZIONE

ESPERIENZA

MISURARE





SAP SuccessFactors

SAP Concur

SAP Fieldglass

SAP SuccessFactors + Qualtrics

1

Ascoltare quando è importante

Raccogliere in maniera sicura dati operazionali e di esperienza direttamente dai dipendenti, ad ogni momento significativo dell'esperienza lavorativa

2

Insight X+O

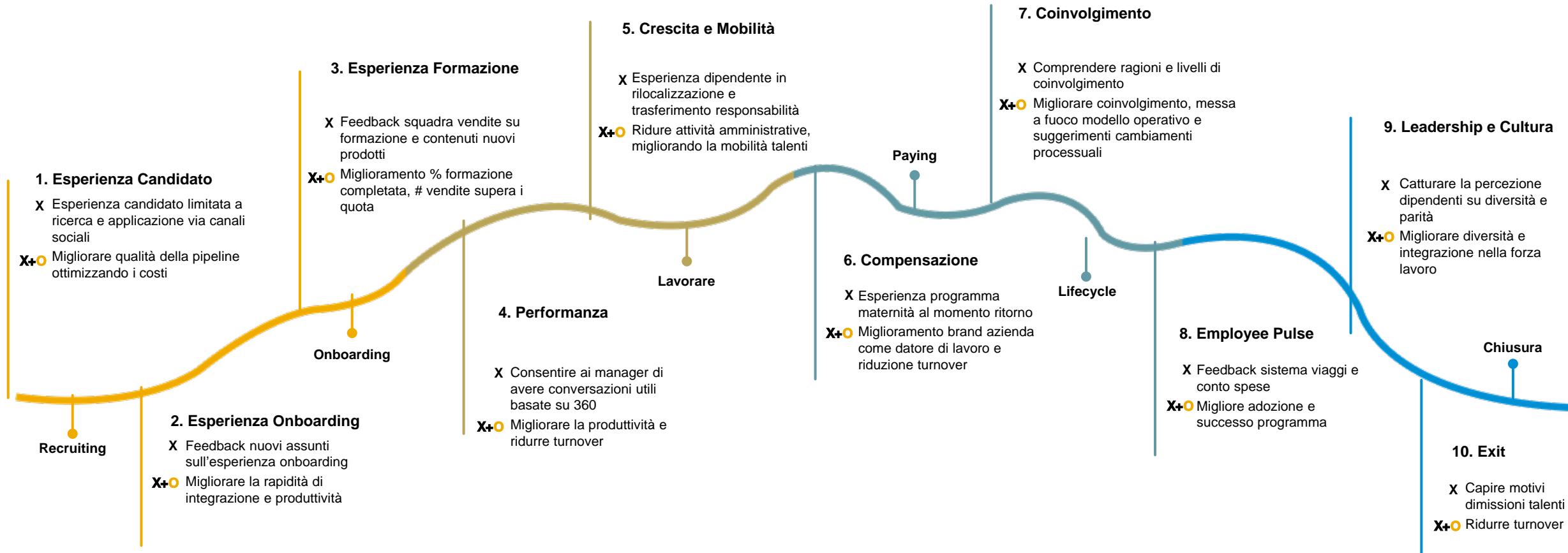
Offrire a ogni manager predizioni e insight basati su dati reali e correnti

3

Intelligent System of Actions

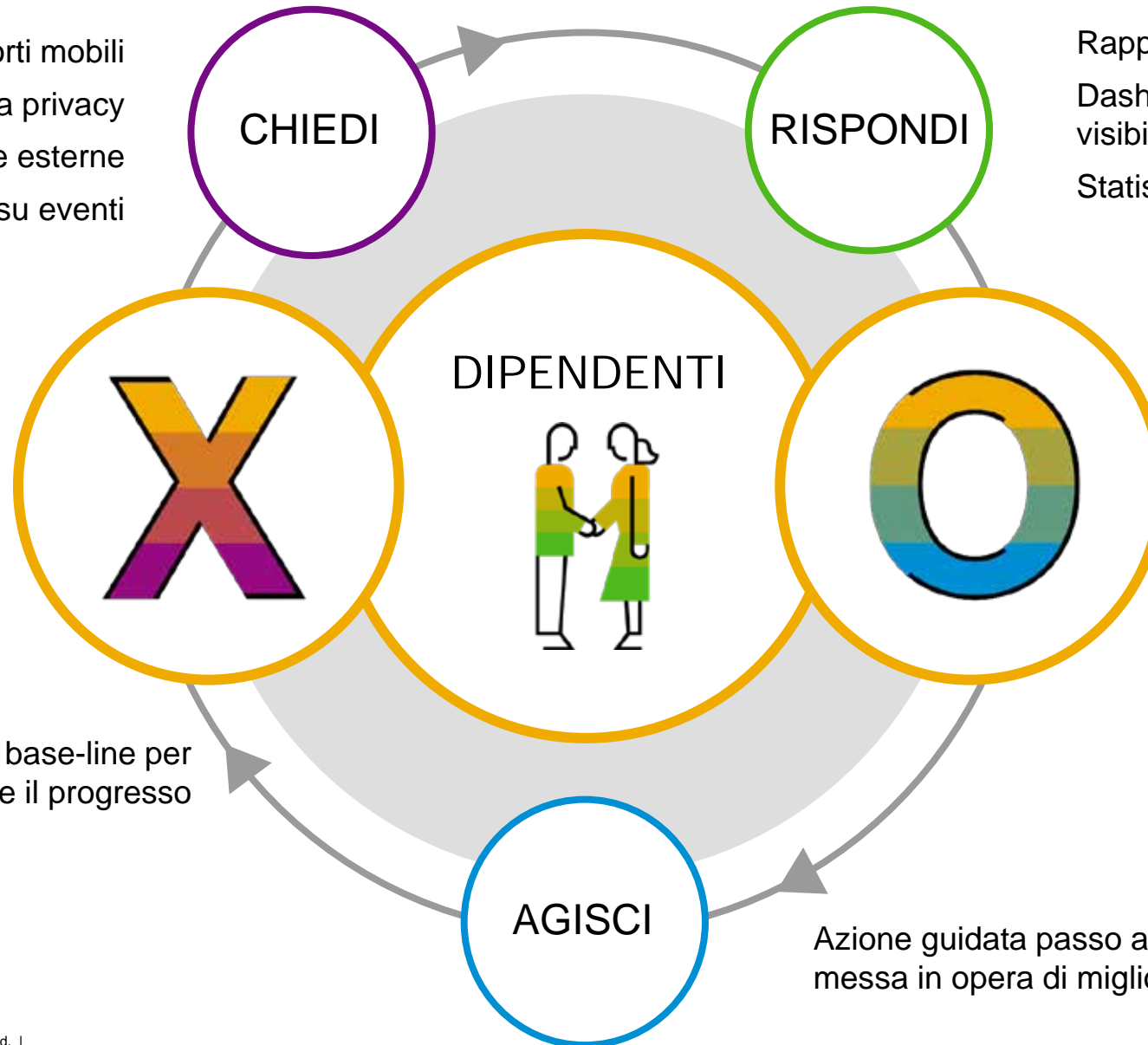
Attivare interventi intelligenti sul lifecycle end-to-end connettendo dati di esperienza con dati operativi

Migliorare ogni momento del lifecycle di ogni dipendente



Ascoltare. Capire. **AGIRE.**

Sondaggi flessibili e rapporti mobili
Controllo della privacy
Benchmarks interne e esterne
Triggers basati su eventi



Rapporti inclusi, personalizzati
Dashboards basate sul ruolo reale e con visibilità gerarchica
Statistiche e sentiment analysis

Riprendi le misure base-line per controllare il progresso

Azione guidata passo a passo per la messa in opera di miglioramenti

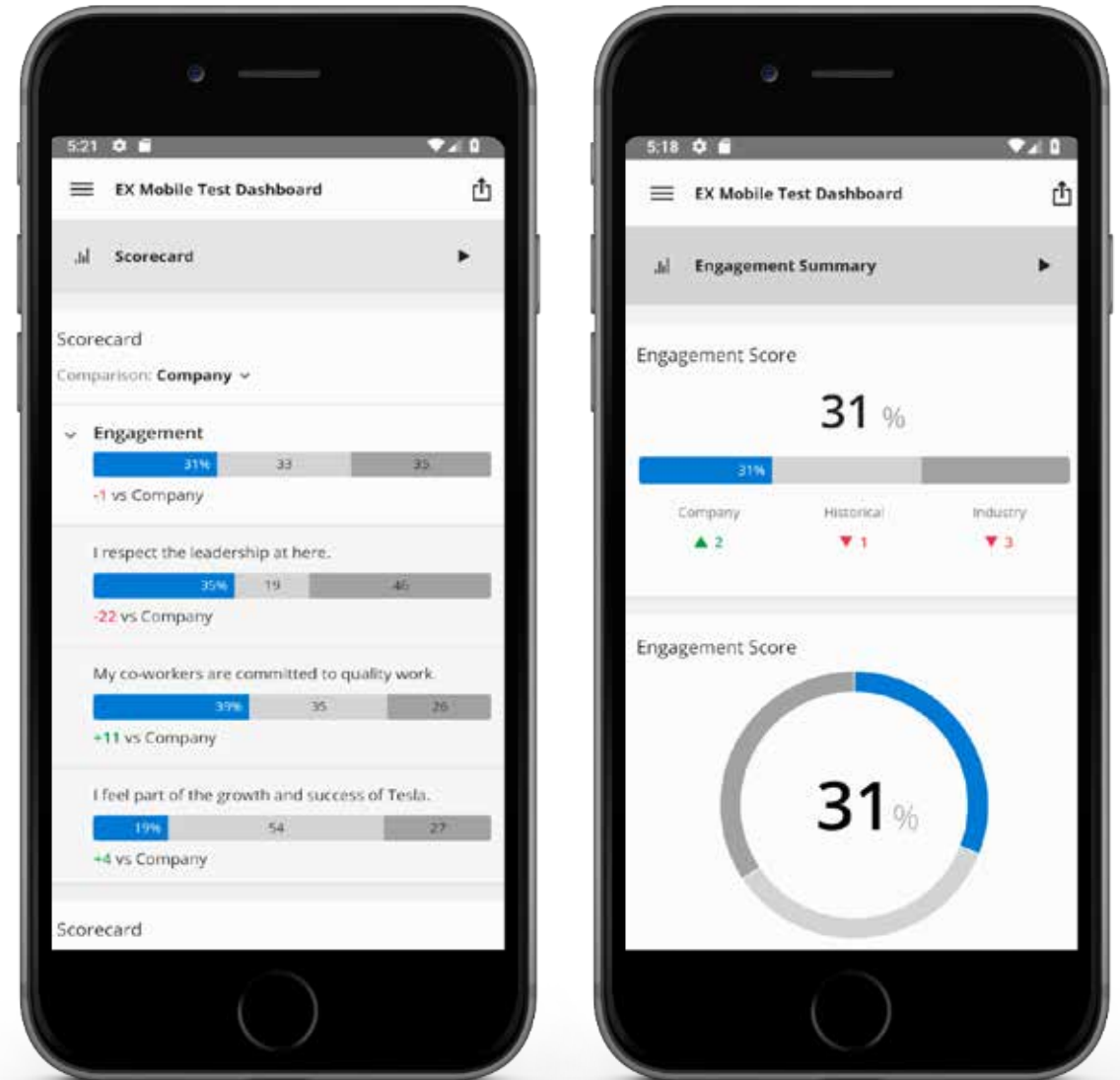
SAP Qualtrics Employee Engagement

Incoraggiare coinvolgimento e produttività

Inchiesta annuale:

- Collegare automaticamente l'inchiesta alla struttura dell'organizzazione
- § Dare visibilità ai managers a dati real time, analisi sentimento e azionabilità
- § Costatare effetto sulla produttività e sui KPI organizzativi
- § Ridurre attrito – costoso in termini di tempo, produttività e soldi

Passare facilmente a un approccio trimestrale, aggiungendo 3 Engagement /Pulse surveys addizionali, piu' un inchiesta ad hoc



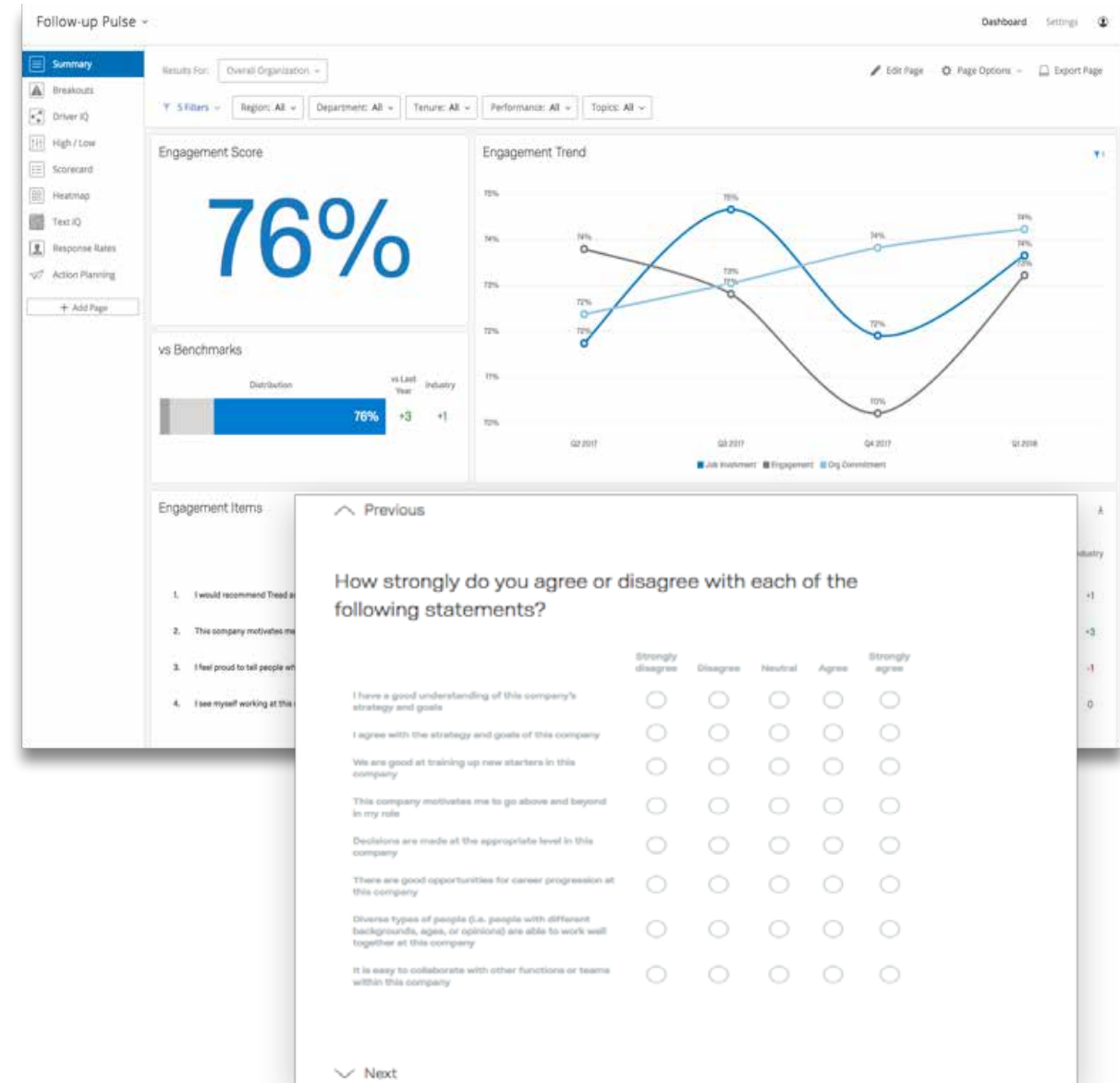
SAP Qualtrics Employee Engagement

Perchè?

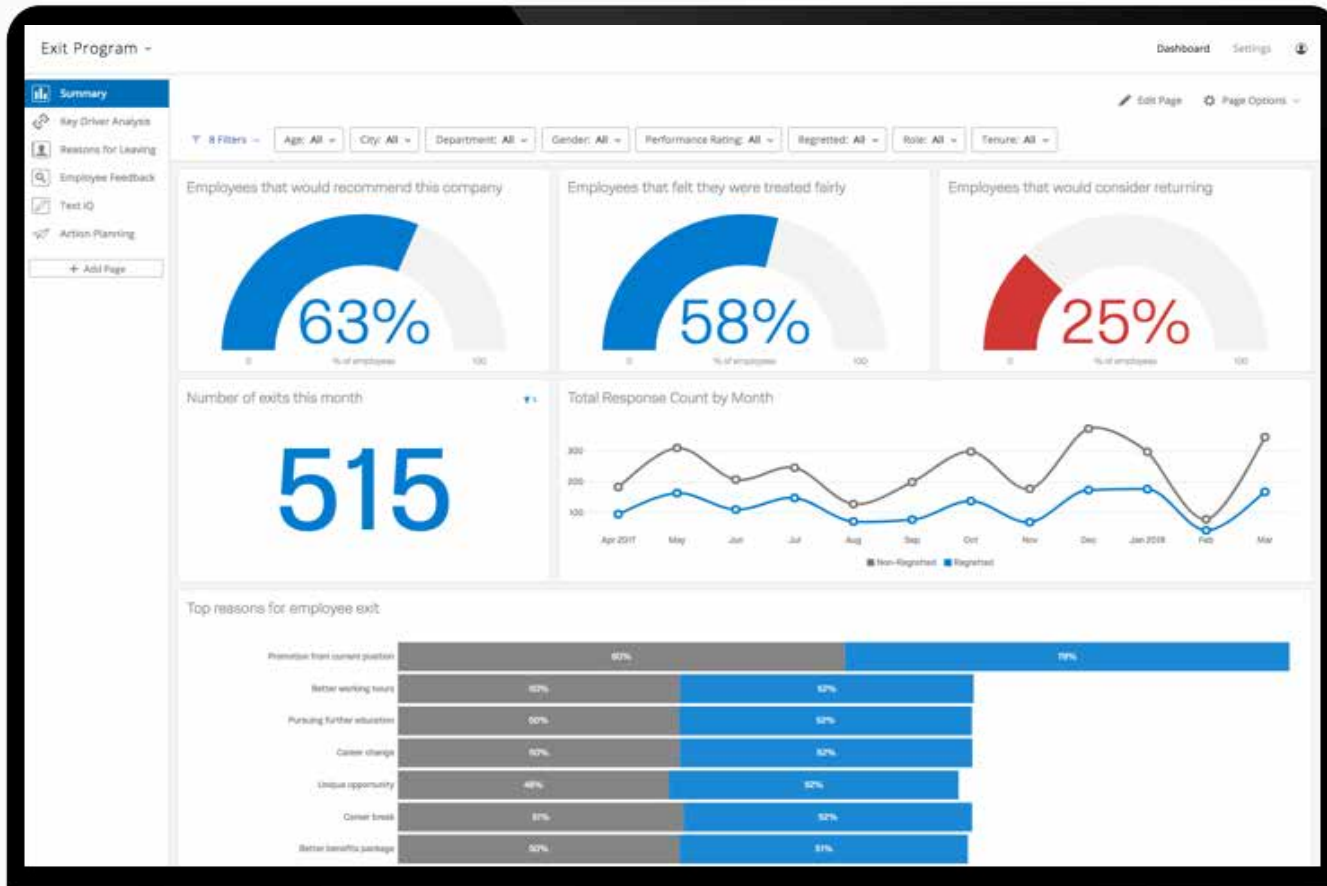
- § Per riflettere la complessità dell'organizzazione
- § Per accedere best-in-class contenuto e supporto per la realizzazione del programma di engagement creati da esperti HR direttamente nella piattaforma
- § Per ridurre il tempo necessario alla realizzazione, rendendo facile e veloce la messa in opera di correzioni

Cosa?

- § Set di domande disponibile in 14 lingue, allineate a Qualtrics WorldNorm's benchmark
- § Dashboards for Executives, HR leaders, managers
- § Best practices, tools, e contenuti per accelerare adozione e successo
- § Lavorando direttamente con il vostro Account Executive per capire i bisogni business e il consulente di implementazione per configurare e deploy



SAP Qualtrics Employee Lifecycle



Identificare cosa funziona e cosa migliorare nei momenti chiave dell'esperienza dipendente

Onboarding

- § Assicurare formazione e orientazione
- § Migliorare engagement per nuove risorse, riducendo punti di attrito
- § Scoprire subito e agire su specifiche lacune

Exit

- § Capire il perchè della partenza
- § Ridurre il costo del turnover agendo sulla causa prima
- § Scoprire ed eliminare problemi potenziali collegati a compliance o condotta
- § Vedere forze e debolezze organizzative per agire nel modo migliore

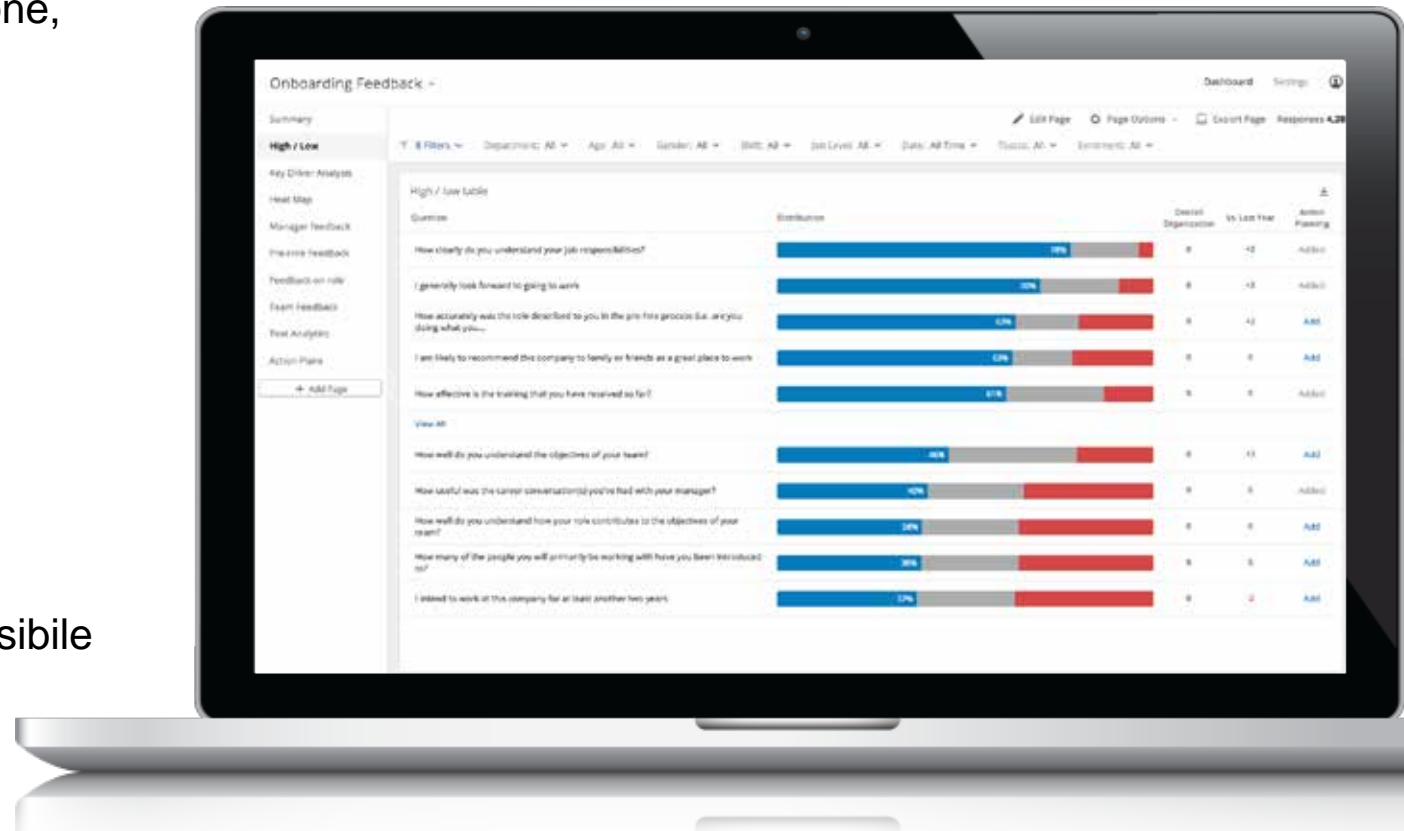
SAP Qualtrics Lifecycle (Onboarding)

Cosa

- Set domande specifiche onboarding (~20 questions) per coprire il feedback sul ruolo, squadra, formazione, manager e esperienza aziendale
- Dashboards per Executives, HR leaders
- Supporto e strumenti best practice, contenuti per aiutare l'adozione

Risultati

- Assicurare disponibilità di risorse adeguate alla formazione e orientazione
- Ridurre ragioni di basso coinvolgimento in nuovi dipendenti
- Identificare lacune di esperienza il più presto possibile
- Identificare forze organizzazionali e amplificarle



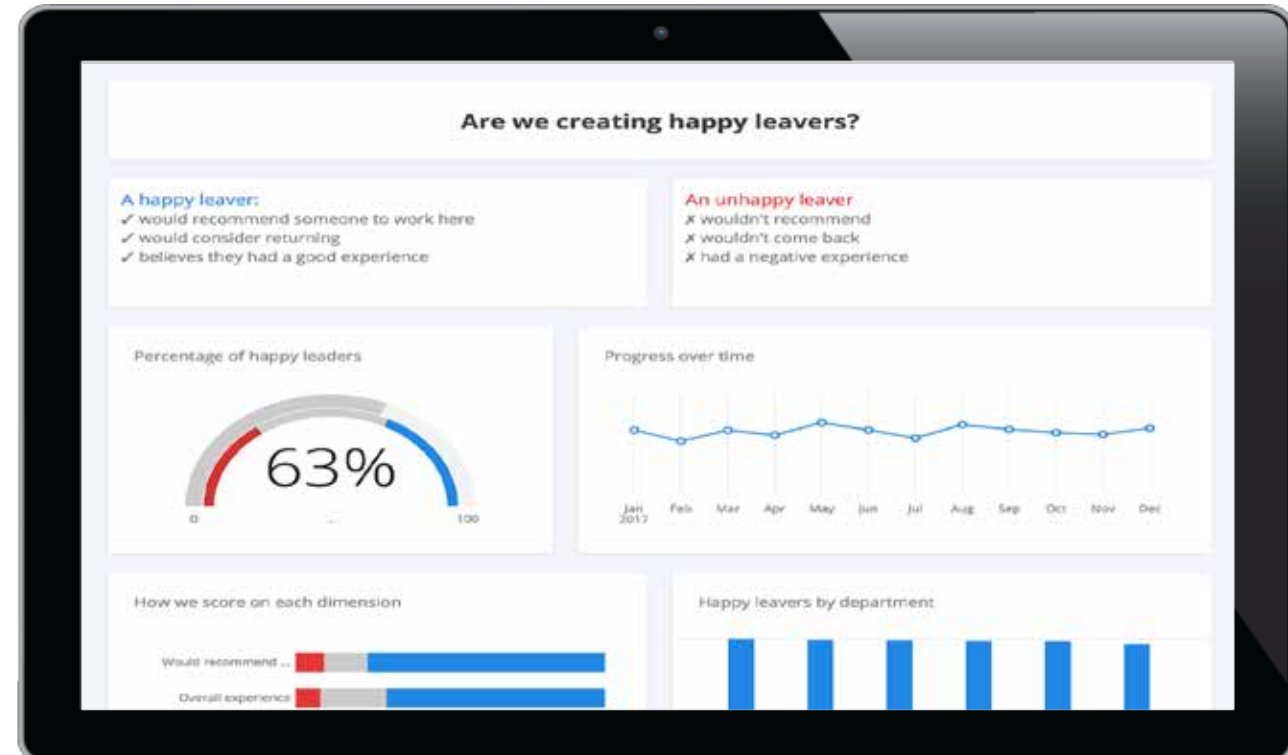
SAP Qualtrics Lifecycle (Exit)

Cosa

- Set domande specifiche uscita (~20 questions) per coprire il feedback sul ruolo, squadra, formazione, manager e esperienza aziendale
- Dashboards per Executives, HR leaders
- Supporto e strumenti best practice, contenuti per aiutare l'adozione

Risultati

- Scoprire ragioni di partenze volontarie
- Ridurre costi collegati al turnover
- Identificare e eliminare problemi legati a compliance o condotta
- Identificare lacune di esperienza il piu' presto possibile
- Identificare forze organizzativi e amplificarle

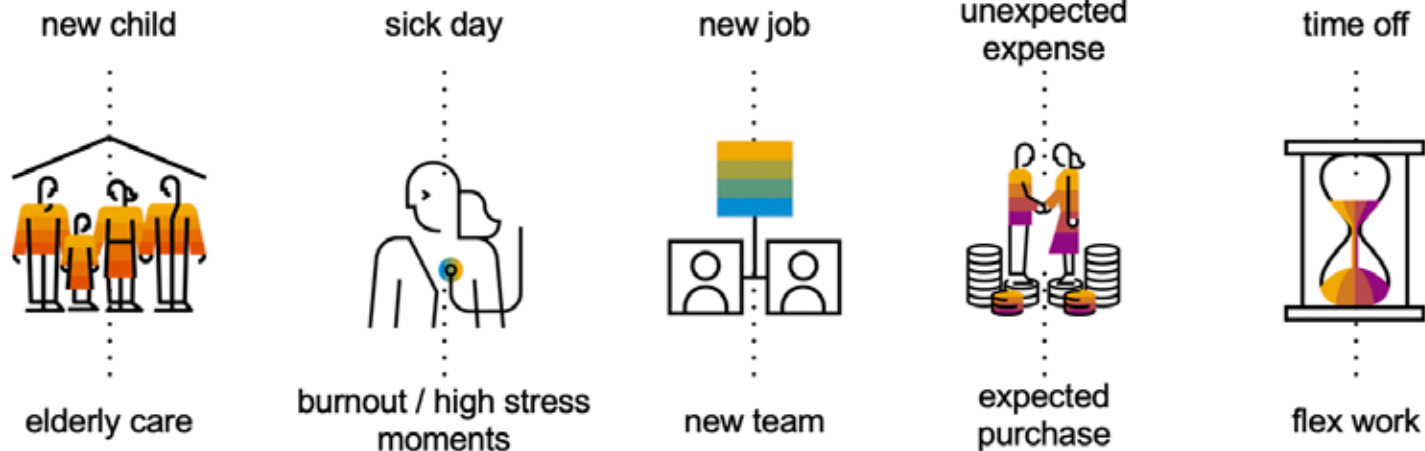


Employee Experience Immersion Workshops

DESIGNED TO BRIDGE THE EXPERIENCE GAP BETWEEN COMPANY PERCEPTION AND EMPLOYEE REALITY

WHAT?

- § Goal: to help companies uncover the **employee perspective** (X-Data)
- § Short and action-packed agenda to deliver fast



WHERE?

- § At the local SAP office
- § To discuss, reach out to: c.bersano@sap.com

WHO?

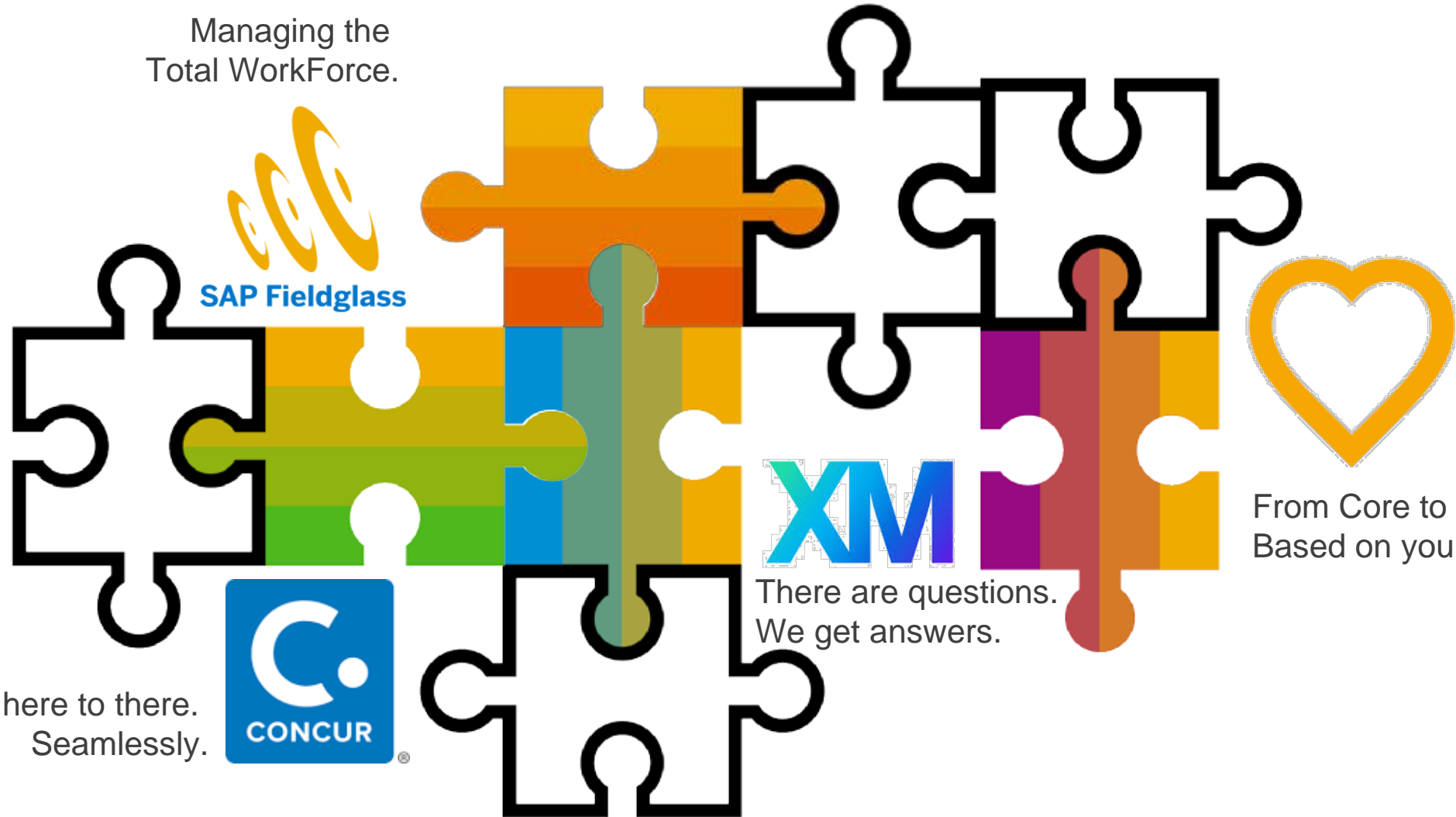
- § Suggested **attendance**: employee experience program owners, influencers and **interested employees**
- § The workshop requires about three (3) hours to half day of **dedicated time**

OUTCOME

- § **Persona mapping**
- § Summarized **current state** and **future visions**
- § Moments That Matter
- § Targeted **solution recommendations**

TOGETHER WE'RE STRONGER

Managing the
Total WorkForce.



SAP Fieldglass

XMM

CONCUR



From Core to Talent.
Based on your priorities.

From here to there.
Seamlessly.

There are questions.
We get answers.

Viaggi e le Note Spese nell'Intelligent Enterprise

The SAP Concur Solution

Mantenere i dipendenti concentrati evitando procedure frustranti



Il potere nel palmo della mano.



Automazione e integrazione ogni volta possibile.



Accertare la sicurezza dei viaggiatori ad ogni momento.



Piu' produttività, ma non piu' lavoro. Sempre mobile.

Un'automazione dovunque possibile
per guadagnare tempo e energia

Connettere con servizi top come Uber and Booking.com.

Controllo prenotazioni, spese e rimborsi in
un'applicazione unica, con voice recognition per la
ricerca di opzioni di viaggio

Integrazione ricevute elettroniche di linee aeree,
alberghi e auto.

Fare rapide foto di ricevute, sfruttando AI, e
Natural Language Processing per
aggiungere spese automaticamente



Thank you.

Contact information:

Chiara Bersano

Global HR Advisor

SAP Italia

c.bersano@sap.com

Follow us



www.sap.com/contactsap

© 2020 SAP SE or an SAP affiliate company. All rights reserved.

No part of this publication may be reproduced or transmitted in any form or for any purpose without the express permission of SAP SE or an SAP affiliate company.

The information contained herein may be changed without prior notice. Some software products marketed by SAP SE and its distributors contain proprietary software components of other software vendors. National product specifications may vary.

These materials are provided by SAP SE or an SAP affiliate company for informational purposes only, without representation or warranty of any kind, and SAP or its affiliated companies shall not be liable for errors or omissions with respect to the materials. The only warranties for SAP or SAP affiliate company products and services are those that are set forth in the express warranty statements accompanying such products and services, if any. Nothing herein should be construed as constituting an additional warranty.

In particular, SAP SE or its affiliated companies have no obligation to pursue any course of business outlined in this document or any related presentation, or to develop or release any functionality mentioned therein. This document, or any related presentation, and SAP SE's or its affiliated companies' strategy and possible future developments, products, and/or platforms, directions, and functionality are all subject to change and may be changed by SAP SE or its affiliated companies at any time for any reason without notice. The information in this document is not a commitment, promise, or legal obligation to deliver any material, code, or functionality. All forward-looking statements are subject to various risks and uncertainties that could cause actual results to differ materially from expectations. Readers are cautioned not to place undue reliance on these forward-looking statements, and they should not be relied upon in making purchasing decisions.

SAP and other SAP products and services mentioned herein as well as their respective logos are trademarks or registered trademarks of SAP SE (or an SAP affiliate company) in Germany and other countries. All other product and service names mentioned are the trademarks of their respective companies.

See www.sap.com/copyright for additional trademark information and notices.