



**SAP Enterprise Support для интеллектуального предприятия**

# **SAP Enterprise Support Value Maps** **следующего поколения**

Ольга Трегуб, Акоп Элбакян, SAP  
29 августа 2019 г.

# SAP Enterprise Support – Value Maps следующего поколения

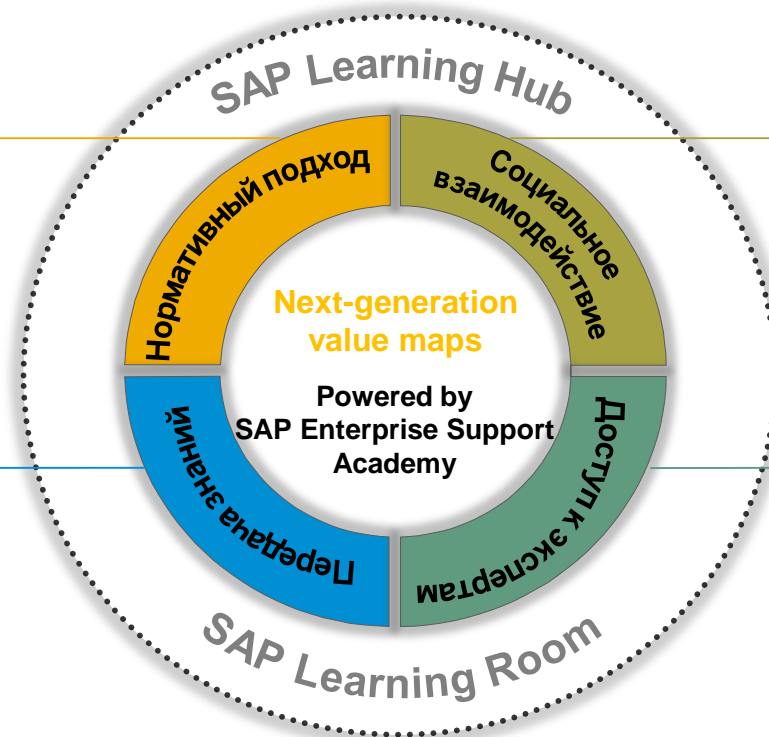
**SAP Enterprise Support Value Maps** – это программа по обучению и поддержке, которая предоставляет прямой доступ к экспертам SAP, социальное взаимодействие в интерактивных форумах, пошаговые руководства, созданные, чтобы помочь вам внедрить интеллектуальные технологии, управлять гибридным ландшафтом и сфокусировать ваши ресурсы на инновациях. Value maps помогают вам сориентироваться в доступных материалах для получения знаний, навыков и сервисов, необходимых для решения ваших бизнес-задач, позволяя вашей компании стать лидером в условиях экономики впечатлений.

## Нормативный подход

Структурированный контент позволяет реализовать пошаговое руководство, упрощение и ускорение потребления учебных материалов и предложений на протяжении всего жизненного цикла.

## Передача знаний

Новые интерактивные форматы обучения и интегрированные инструменты, включая элементы геймификации\*, взаимодействия через социальные сети и отслеживание прогресса, что обеспечивает быструю передачу знаний, интересную для пользователя.



## Социальное взаимодействие

Форумы для «социального обучения» позволяют пользователям получить рекомендации, обменяться идеями, практическим опытом и лучшими практиками с экспертами SAP и коллегами из других компаний.

## Доступ к экспертам

Возможность сотрудничества и сессии, организуемые экспертами, дают пользователям прямой канал связи к экспертизе, рекомендациям, лучшим практикам, бизнес-аналитике и технологическим ноу-хау.

## Преимущества использования SAP Learning Hub



Все value maps, одна платформа



Помощь во внедрении инноваций и цифровой трансформации



Индивидуализированные нормативные «маршрутные карты» - learning journeys



Отчёт по учебным достижениям



Изучение новых навыков 24x7



Сквозная поддержка всех value maps и функциональные эксперты



Интерактивная социальная поддержка



Геймификация\*

# SAP Enterprise Support – Value Maps следующего поколения

## Доступные SAP Enterprise Support value maps

SAP S/4HANA On Premise



Digital Innovation



SAP Analytics Solutions



SAP Cloud for Customer



SAP S/4HANA Cloud



Application Lifecycle Management



Security



Business Process Improvement



SAP SuccessFactors



Data Volume Management



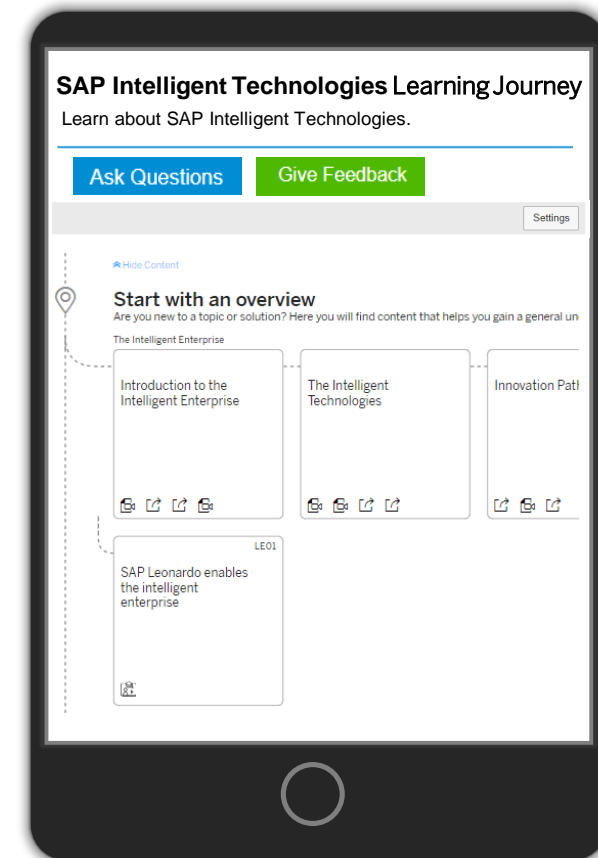
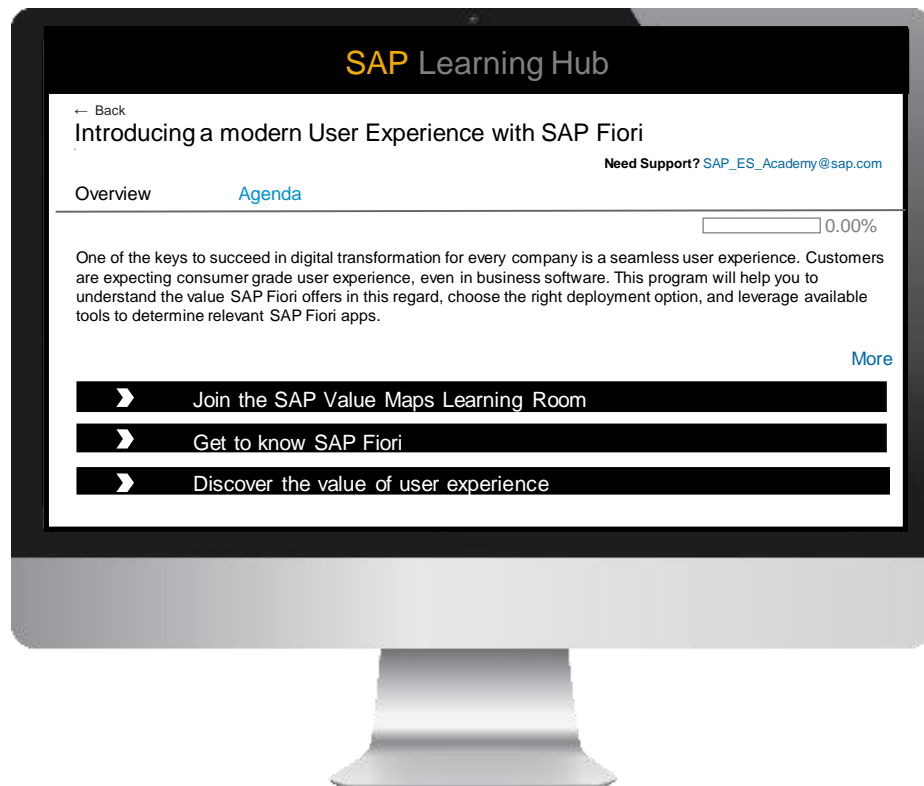


# SAP Enterprise Support Value Maps

## Новые форматы

**Учебная программа (learning program)** направит вас и даст доступ к подобранным экспертами материалам, предложениям и инструментам SAP Enterprise Support в нужной последовательности и в интерактивном формате, чтобы помочь вам достичь определённый вами результат.

**Маршрутная карта (learning journey)** представляет собой интерактивное визуальное руководство, разработанное с целью помочь в достижении целей по обучению и приобретению необходимых знаний в определённой области SAP путём обзора и изучения, выбора и использования специально подобранного набора учебных материалов и предложений SAP Enterprise Support.

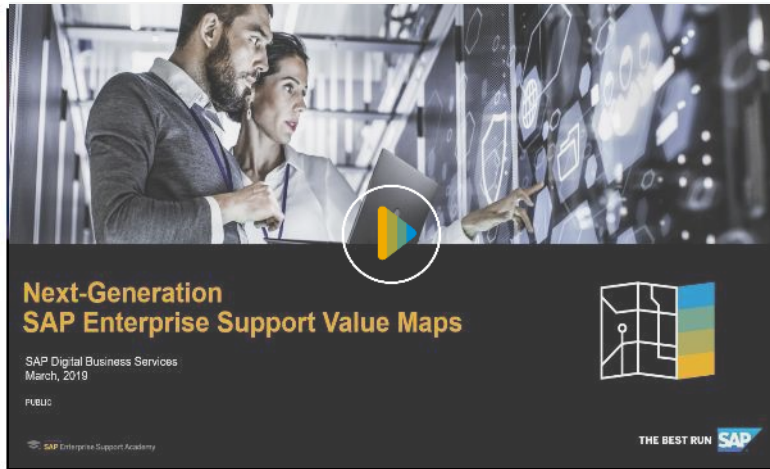




## Value Maps

# SAP Enterprise Support Value Maps

SAP Enterprise Support Value Maps – an empowerment and support program, which provides direct access to SAP experts, interactive social collaboration forums, acceleration of learning and prescriptive guidance, designed to help you in adopting intelligent technologies, manage hybrid landscapes and gain agility to focus your resources on innovation. Value maps guide you through the knowledge, skills, and services needed to address your business challenges, enabling your company to lead in the experience economy.



### Your Benefits

- ✓ All Value Maps in one room
- ✓ Access to peers and SAP experts
- ✓ Maximize the value of your SAP software
- ✓ Embrace innovation adoption & experience economy in the era of Intelligence
- ✓ Boost employee skill level, Learning on 24X7 basis with different learning formats
- ✓ Reduce training expenditures



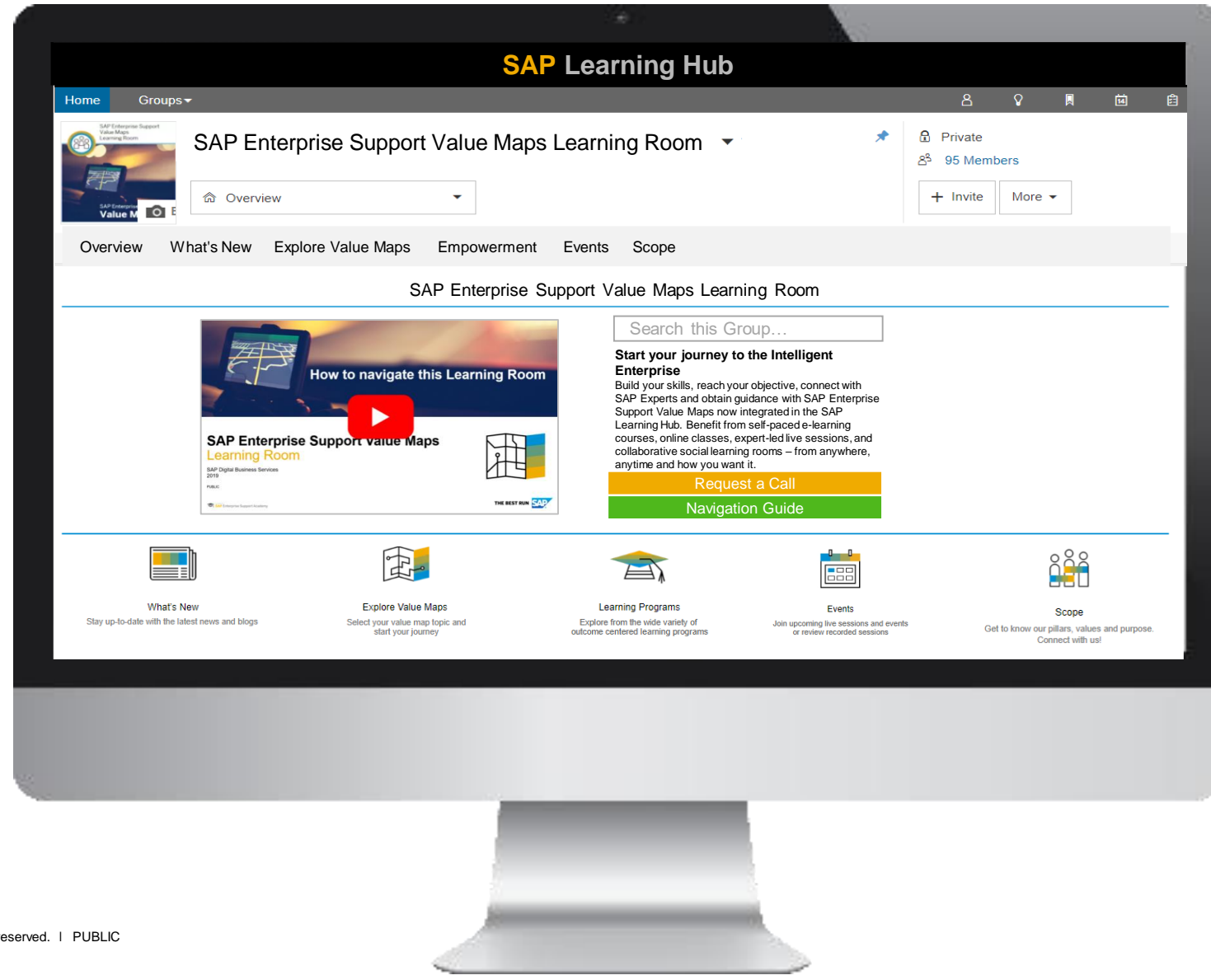
Request access to the SAP Learning Hub. If you are already registered you should use 'Access Value Maps' button.

Access SAP Enterprise Support Value Maps Learning Room.



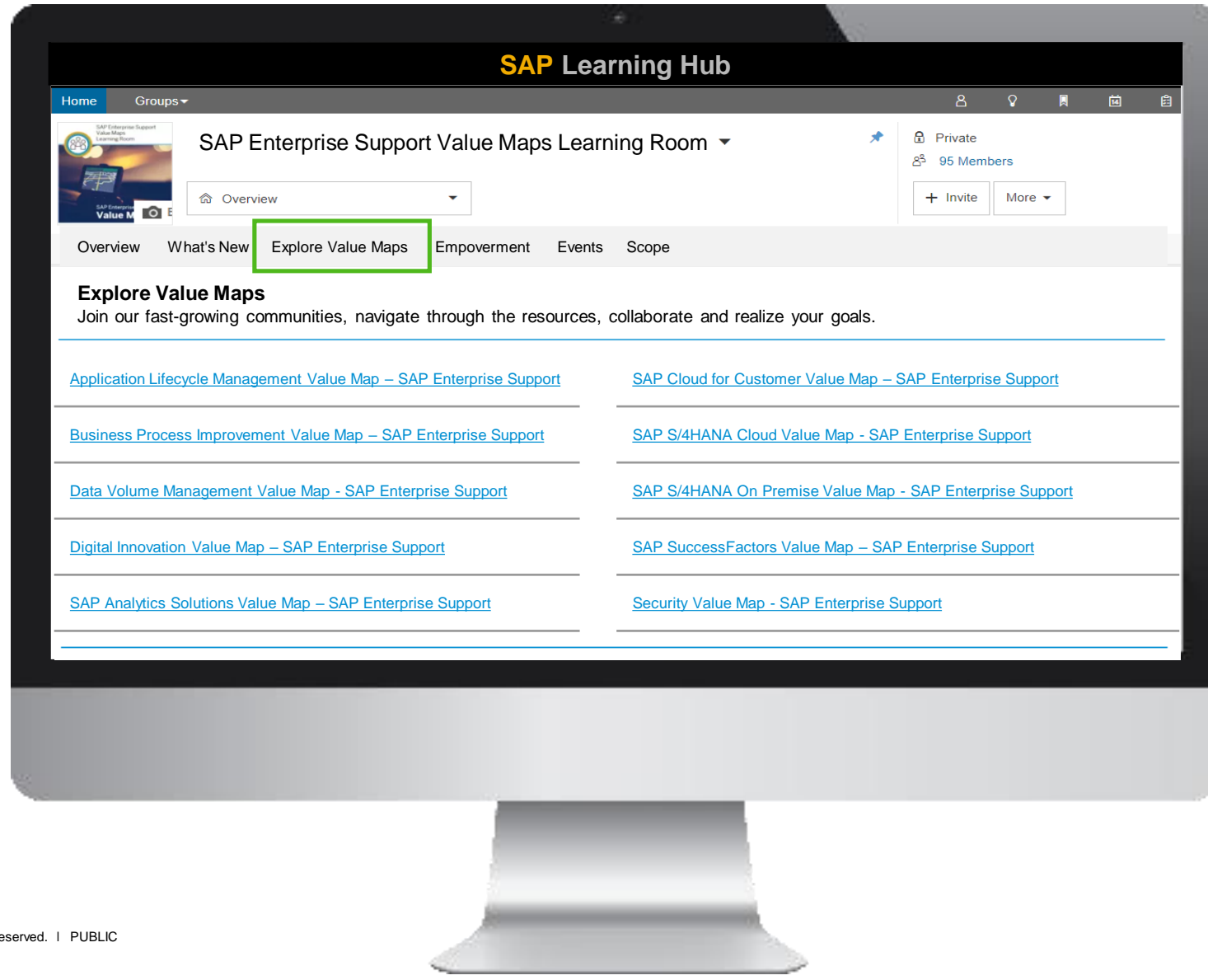
# SAP Enterprise Support Value Maps Learning Room

Унифицированный опыт



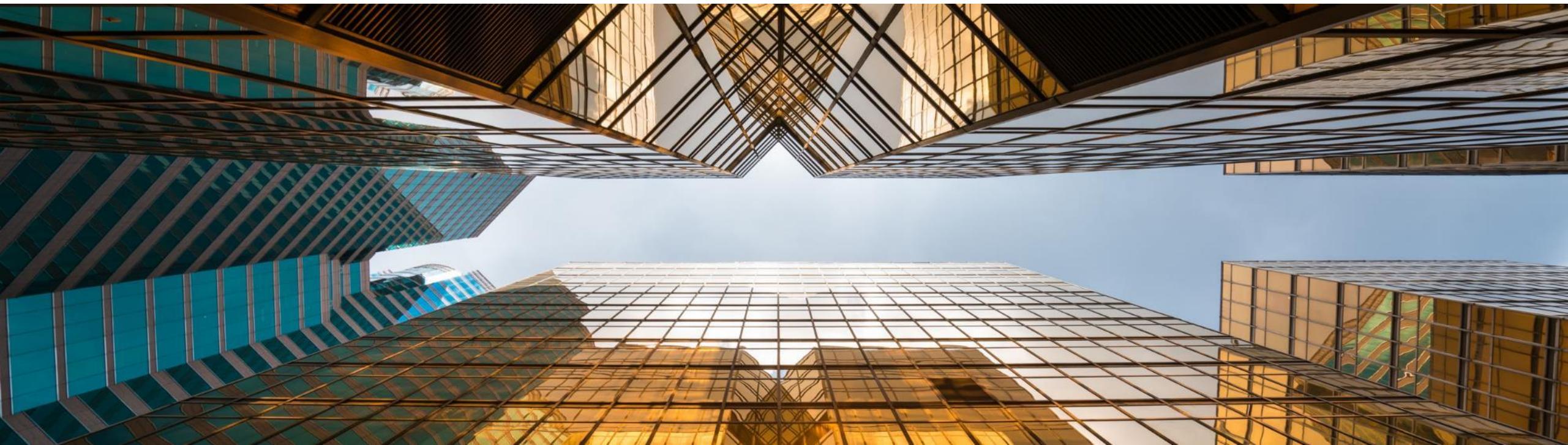
# SAP Enterprise Support Value Maps Learning Room

## Explore Value Maps





# Digital Innovation **Value Map**

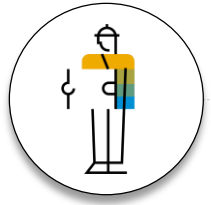




# SAP Enterprise Support Value Maps

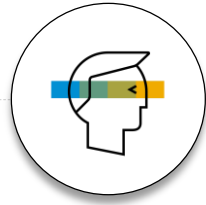
## Digital Innovation Value Map – триггеры

Digital Innovation Value Map разработана для того, чтобы сопровождать вас в ваших проектах по улучшению пользовательского опыта в вашей компании, цифровой трансформации с помощью SAP Cloud Platform и перехода к интеллектуальному предприятию благодаря интеллектуальным технологиям.



### Запланируйте

внедрение SAP Fiori Cloud или мобильных решений



### Обеспечьте

доступ пользователей в рамках вашего ландшафта



### Интегрируйте

И расширяйте функционал ваших решений SAP



### Улучшите

опыт разработки приложений



### Создайте

собственные бизнес-сайты



### Изучите

концепцию и возможности приложений IoT



### Узнайте

что технологии машинного обучения и блокчейна могут дать вашей компании



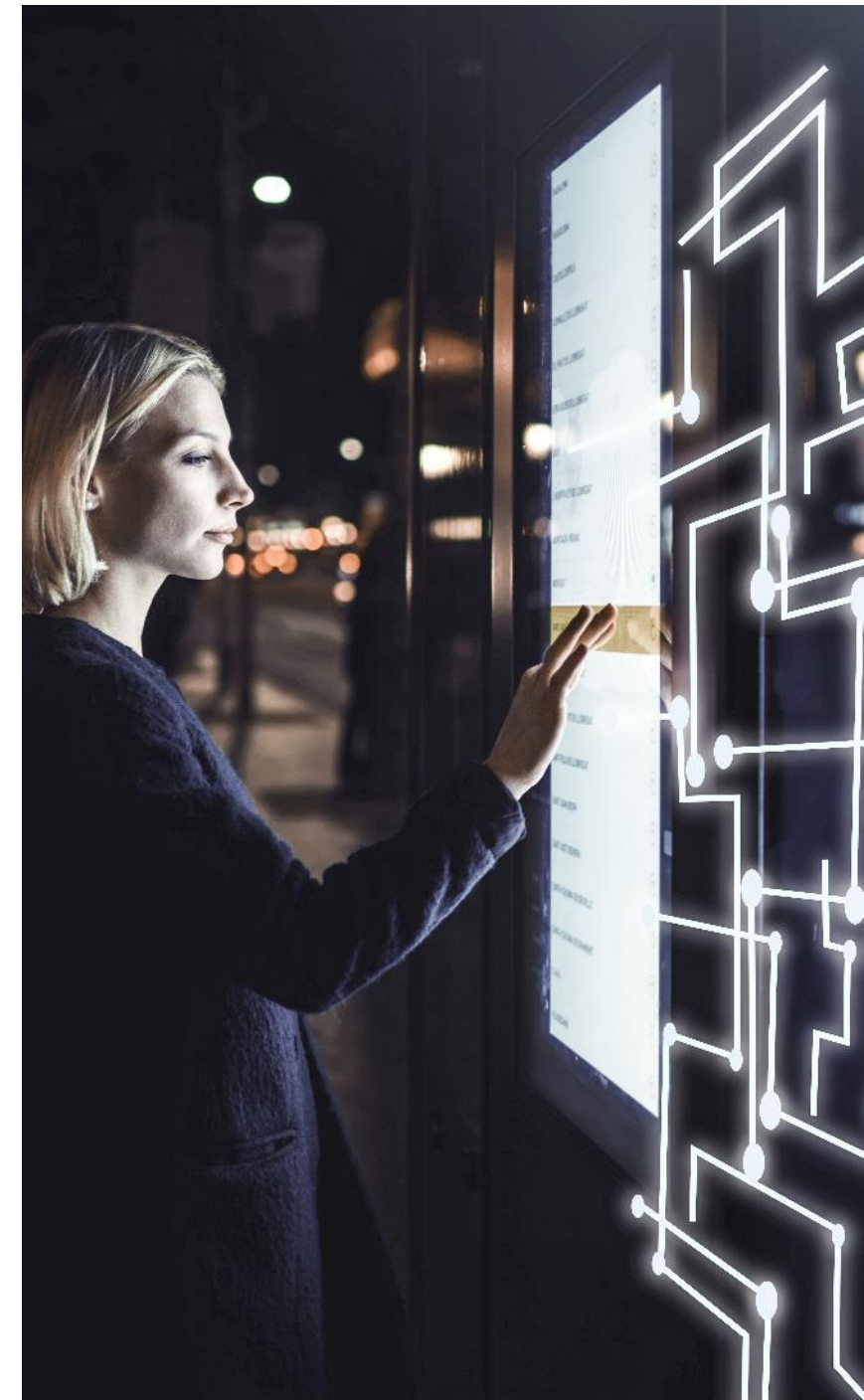
### Воспользуйтесь

преимуществами больших данных и аналитики для вашей компании

# SAP Enterprise Support Value Map для Digital Innovation

## Выгоды

- Упростите процесс интеграции SAP Fiori
- Быстро создавайте и внедряйте приложения SAP Fiori
- Легко расширяйте существующие или создавайте индивидуальные приложения SAP Fiori с помощью инструментов и технологий SAP
- Обеспечьте ваших пользователей лучшим пользовательским опытом с помощью SAP Fiori Cloud
- Создавайте корпоративный портал с помощью SAP Cloud Platform Portal
- Откройте для себя интернет вещей в SAP Leonardo
- Безопасно интегрируйте ваши облачные приложения в существующие системы
- Получите необходимые для компании знания и навыки для выстраивания и масштабирования простого, персонализированного и адаптивного пользовательского опыта
- Откройте технологии блокчейна и машинного обучения для вашей организации
- Раскройте потенциал монетизации данных с помощью стратегий Data Intelligence



# SAP Enterprise Support Value Maps для Digital Innovation

## Маршрутная карта - Learning Journey

**Маршрутная карта (learning journey)** представляет собой интерактивное визуальное руководство, разработанное с целью помочь в достижении целей по обучению и приобретению необходимых знаний в определённой области SAP путём обзора и изучения, выбора и использования специально подобранного набора учебных материалов и предложений SAP Enterprise Support.

Digital Innovation Learning Journey – SAP Intelligent Technologies

[Access Learning Journey >>](#)

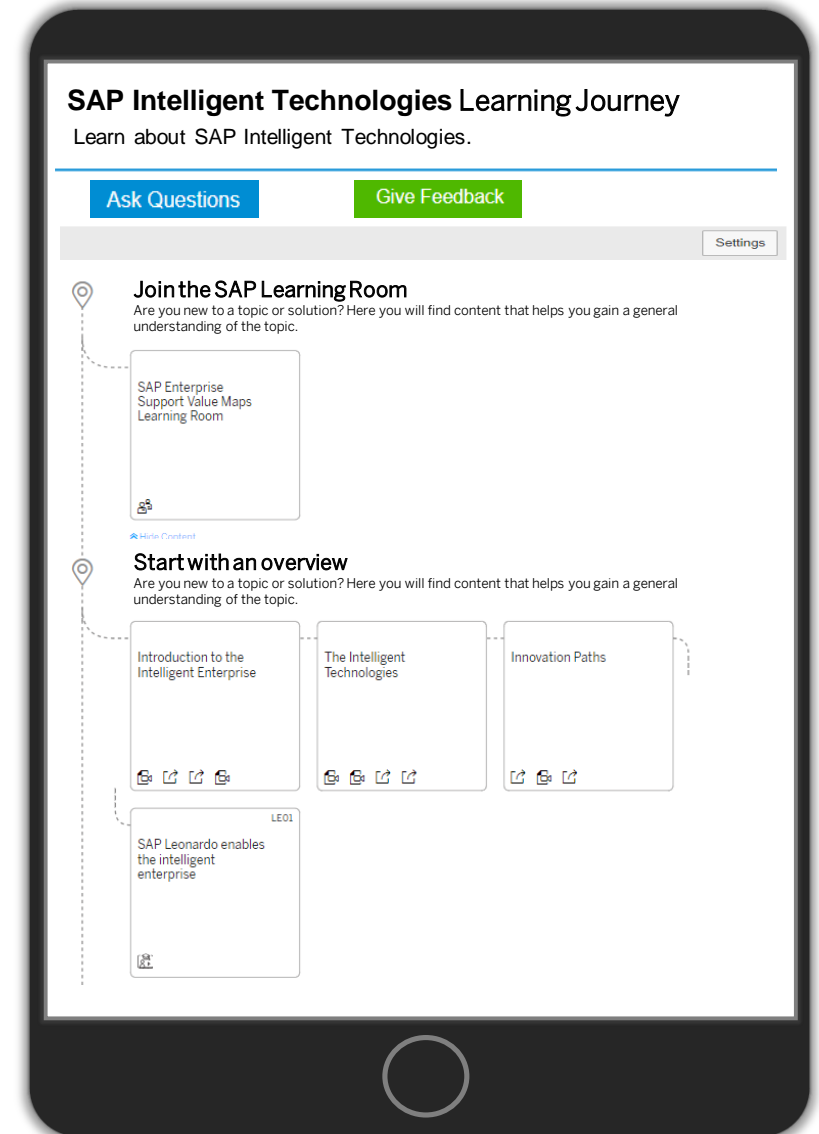


Digital Innovation Learning Journey – SAP Fiori

[Access Learning Journey >>](#)

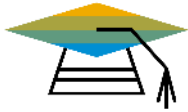
Digital Innovation Learning Journey – SAP Cloud Platform

[Access Learning Journey >>](#)



# SAP Enterprise Support Value Maps для Digital Innovation

## Учебная программа



**Учебная программа (learning program)** направит вас и даст доступ к подобранным экспертами материалам, предложениям и инструментам SAP Enterprise Support в нужной последовательности и в интерактивном формате, чтобы помочь вам достичь определённый вами результат.

### Setup SAP Cloud Platform Security

[Access Learning Program >>](#)

### Bring your customer interaction automation to the next level with SAP Conversational AI chatbot

[Access Learning Program >>](#)

### Take best business decisions by choosing best Big Data solutions

[Access Learning Program >>](#)

### How your business can benefit from SAP Blockchain technology

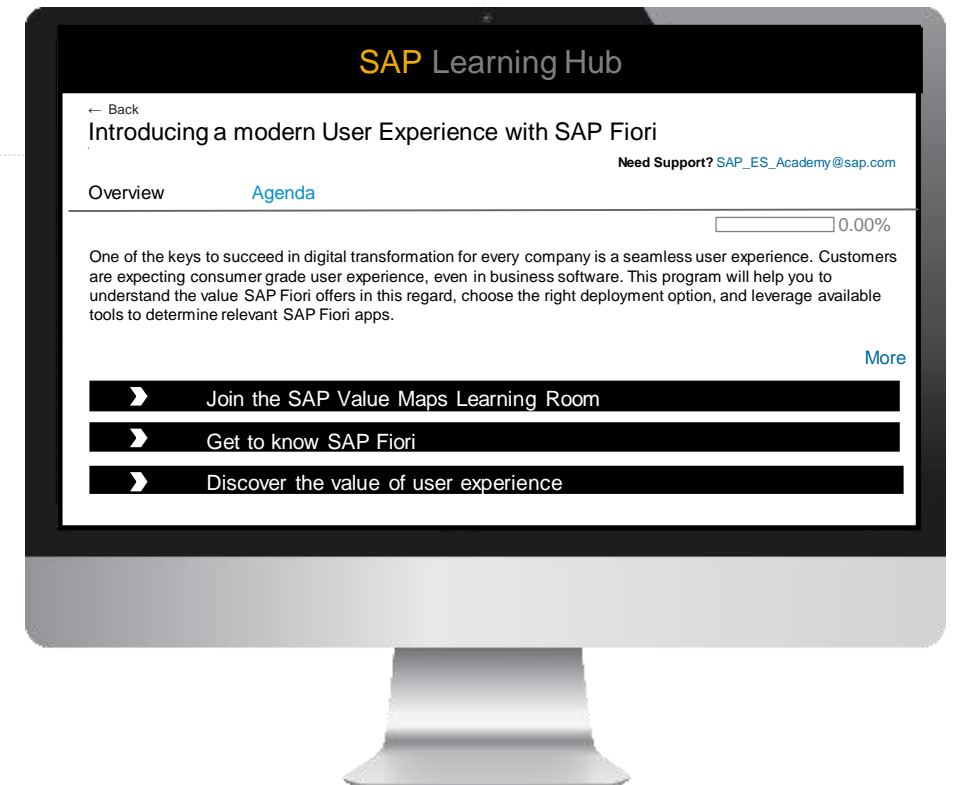
[Access Learning Program >>](#)

### Introducing a modern user experience with SAP Fiori

[Access Learning Program >>](#)

### Learn how to enhance your business processes with Machine Learning

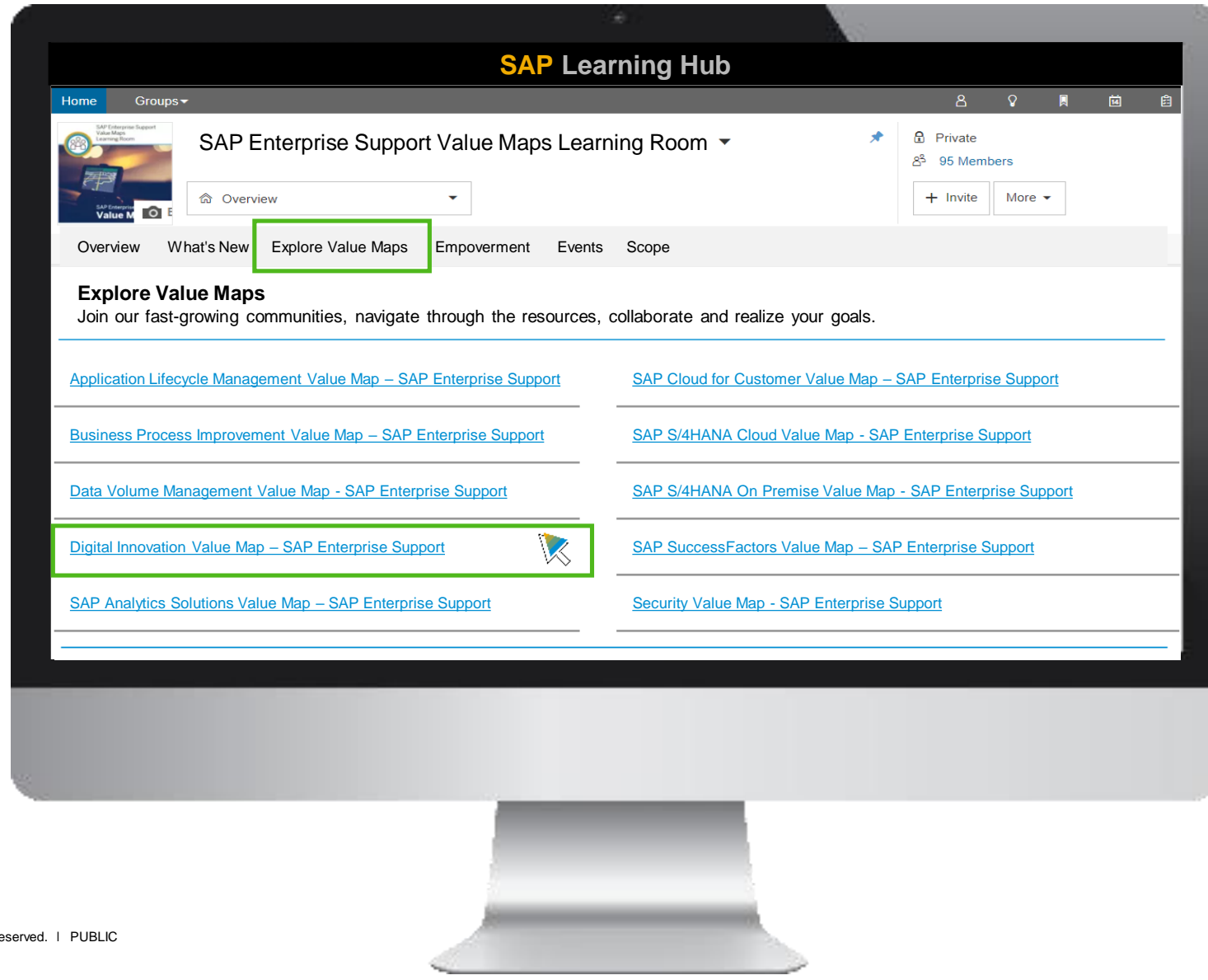
[Access Learning Program >>](#)





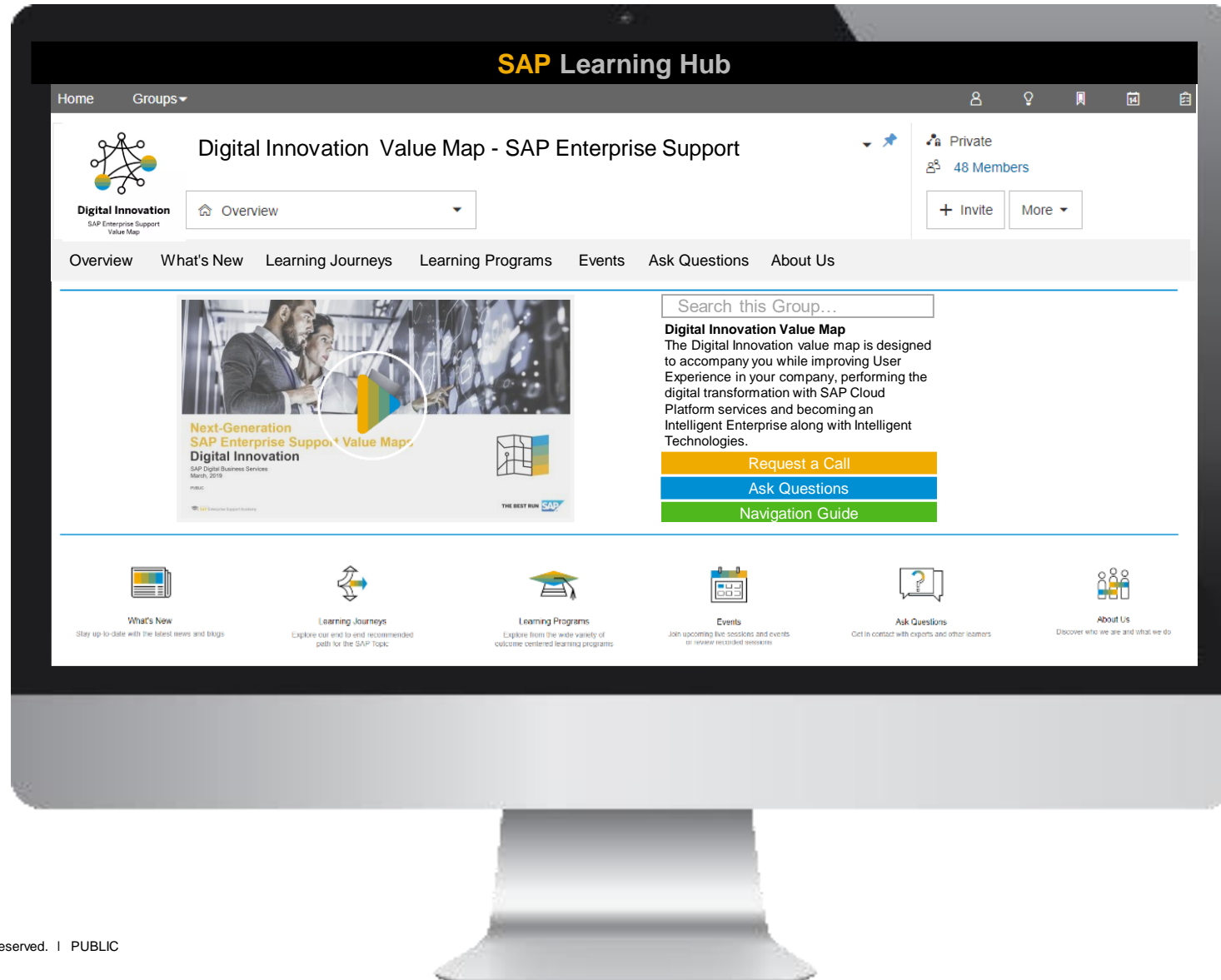
# SAP Enterprise Support Value Maps Learning Room

Обзор доступных value maps



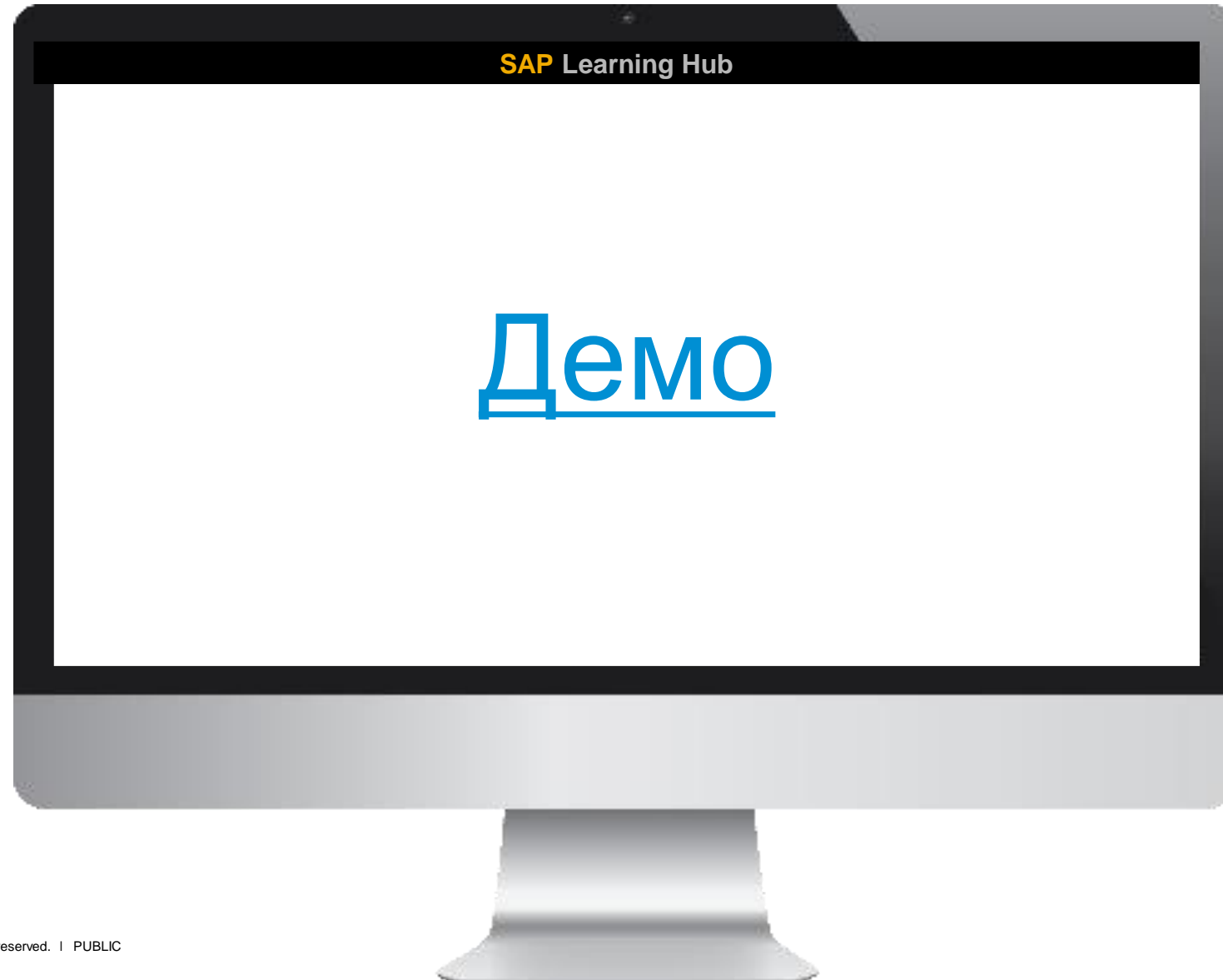
# SAP Enterprise Support Value Maps

## Основная страница Digital Innovation Value Map

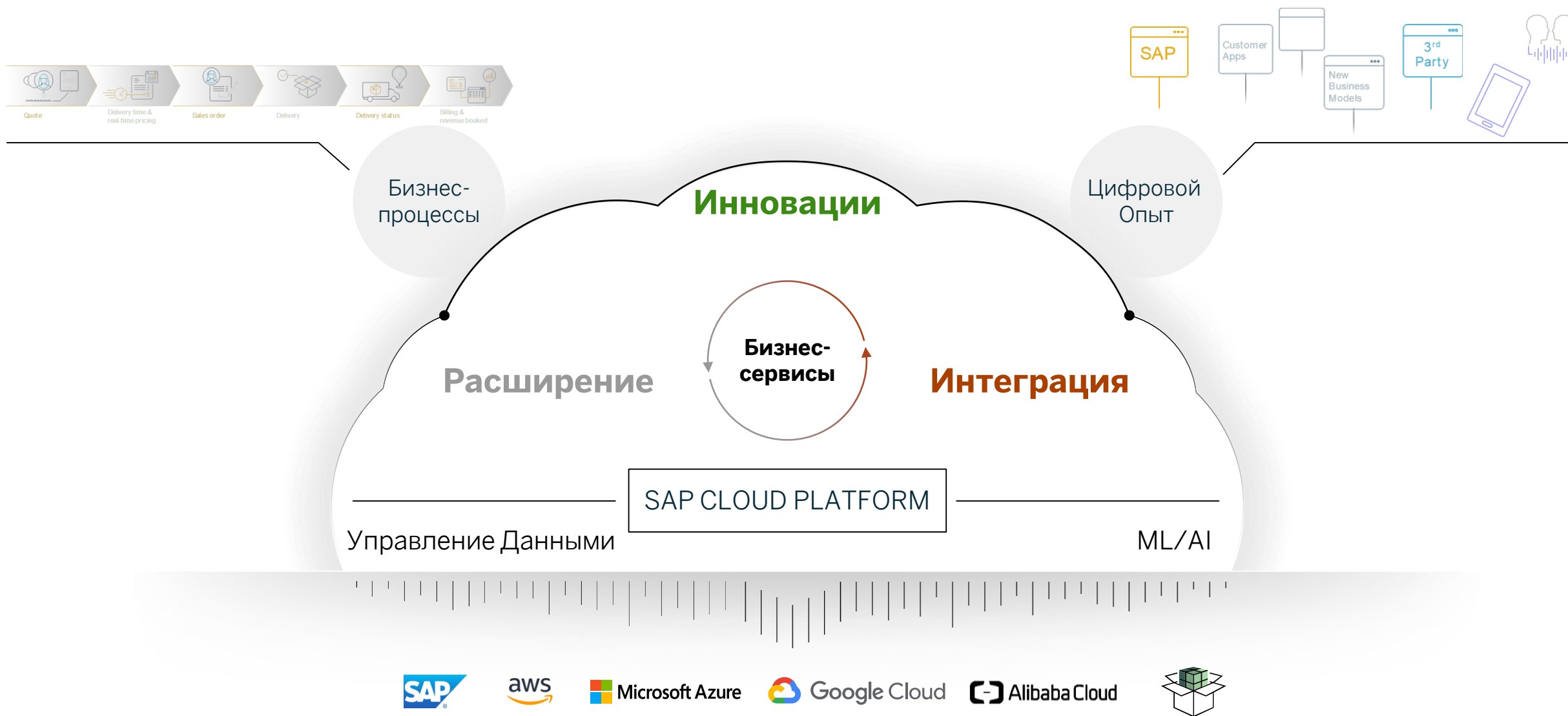


# SAP Enterprise Support Value Maps

## Digital Innovation Value Map

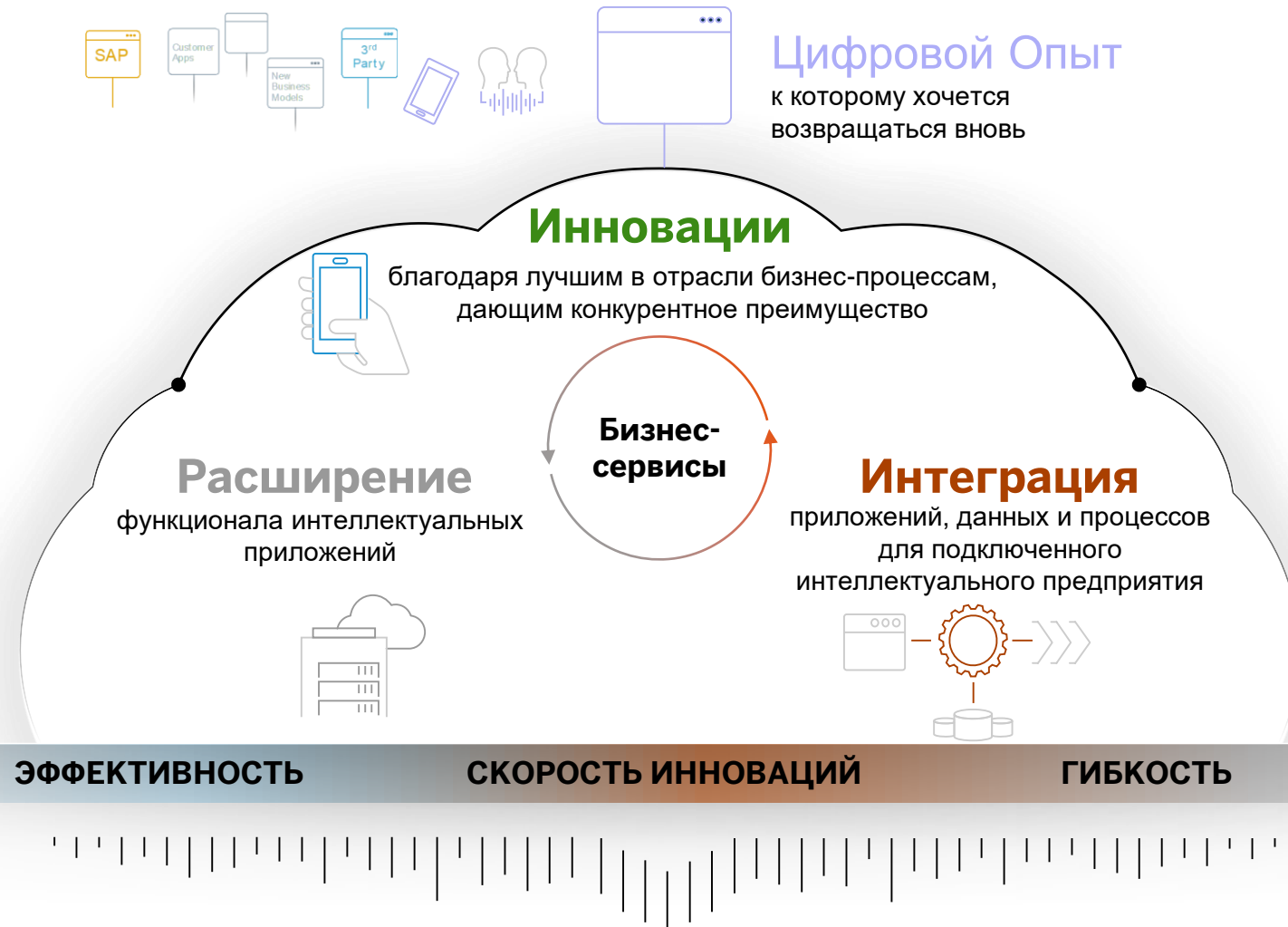


# Бизнес-платформа для интеллектуального предприятия





# Примеры использования



“SAP Enterprise Support really had our backs during this project – helping us take full advantage of our IoT application development toolkit. They worked with our development and integration team to help get our first IoT sensor pilot off the ground.”

– Bart Karel Degroote, Project Lead, Proximus Group



# SAP Enterprise Support Advisory Council (ESAC)

## Совместные инновации с SAP по стратегическим темам

Участники ESAC программы первыми воспользуются новейшими инновациями поддержки SAP. Они также получают выгоду от серьезных инвестиций со стороны SAP (например, советы экспертов) и от возможности напрямую конструктивно влиять на услуги поддержки SAP, основываясь на своих собственных потребностях.



# SAP Enterprise Support Advisory Council

Направления работы 2019

## Intelligent Suite

## SAP Intelligent Technologies & Digital Platform

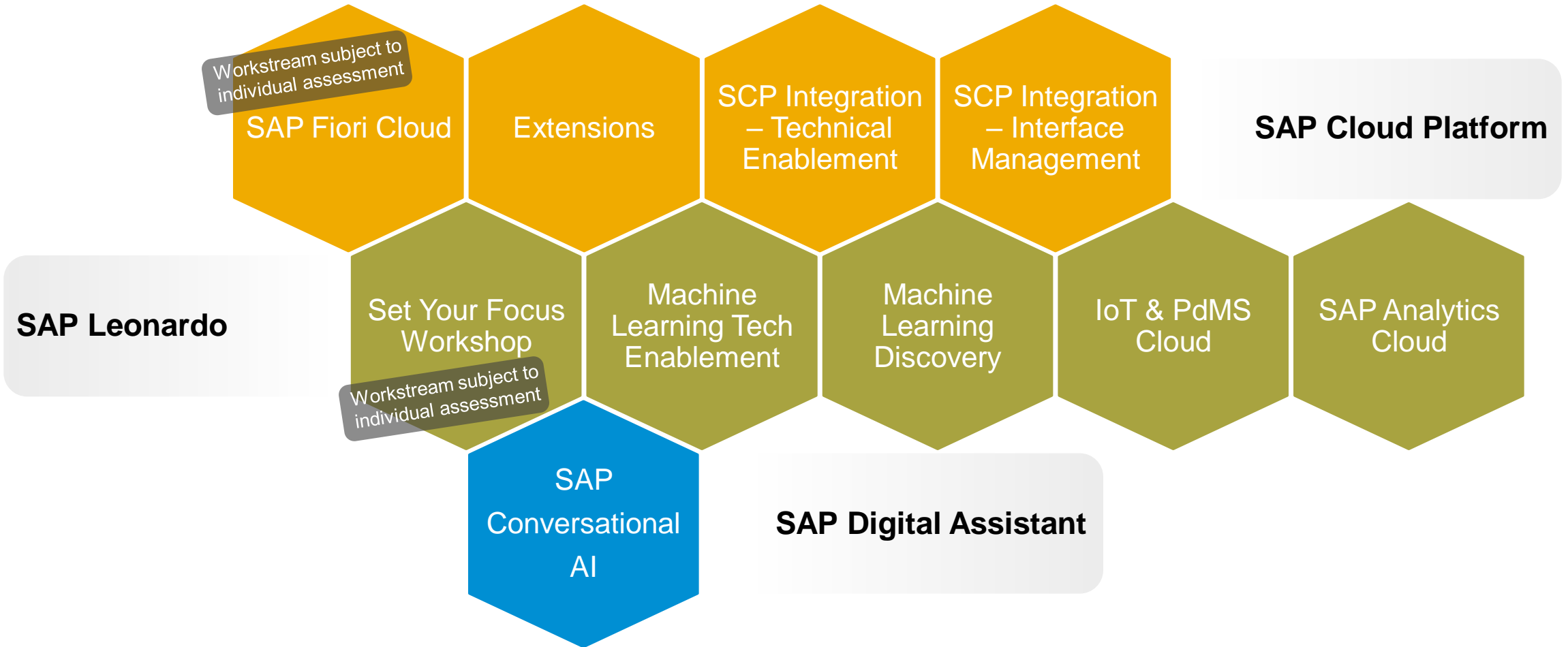
## SAP Enterprise Support Cross-Topics

SAP S/4HANA On Premise – Prepare / Explore Empowerment	<a href="#">Видео</a>
SAP S/4HANA On Premise – Sandbox Conversion	<a href="#">Видео</a>
SAP S/4HANA On Premise – Cutover plan and downtime optimization	<a href="#">Видео</a>
SAP S/4HANA On Premise - Data Volume Management	планируется
SAP Cloud Platform Integration – Technical Enablement	<a href="#">Видео</a>
SAP Cloud Platform Integration – Interface Management	планируется
SAP Cloud Platform – Extensions	<a href="#">Видео</a>
SAP Cloud Platform – SAP Fiori Cloud	<a href="#">Видео</a>
SAP Leonardo – SYF Workshop	<a href="#">Видео</a>
SAP Leonardo – ML Tech Enablement	<a href="#">Видео</a>
SAP Leonardo – ML Discovery	<a href="#">Видео</a>
SAP Leonardo – IoT & PdMS Cloud	<a href="#">Видео</a>
SAP Leonardo – SAC	<a href="#">Видео</a>
SAP Digital Assistant – SAP Recast Chatbot, pending & SAP CoPilot	<a href="#">Видео</a>
New way of SAP CQC BPO delivery & Automatic Pattern Recognition functionality	<a href="#">Видео</a>

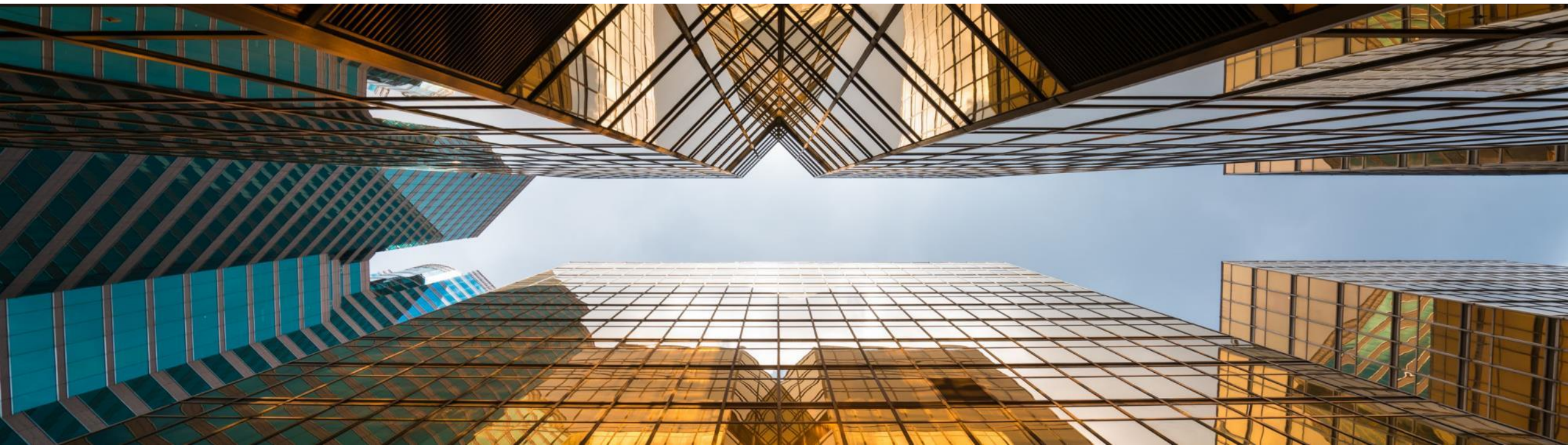




# SAP Intelligent Technologies & Platform



# SAP S/4HANA On Premise **Value Map**

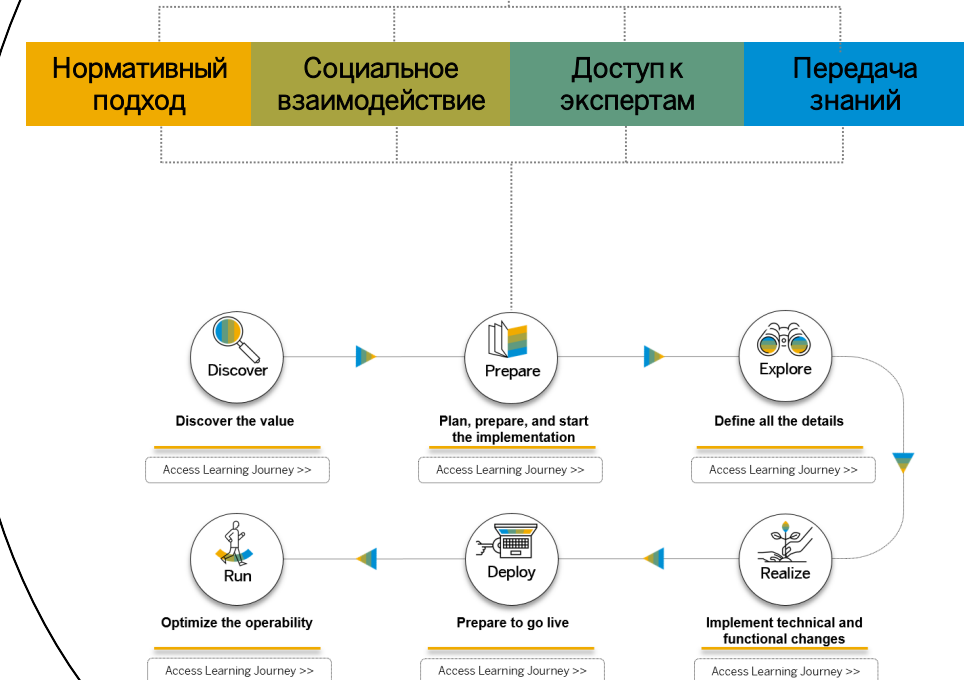


# SAP Enterprise Support Value Map для SAP S/4HANA On Premise

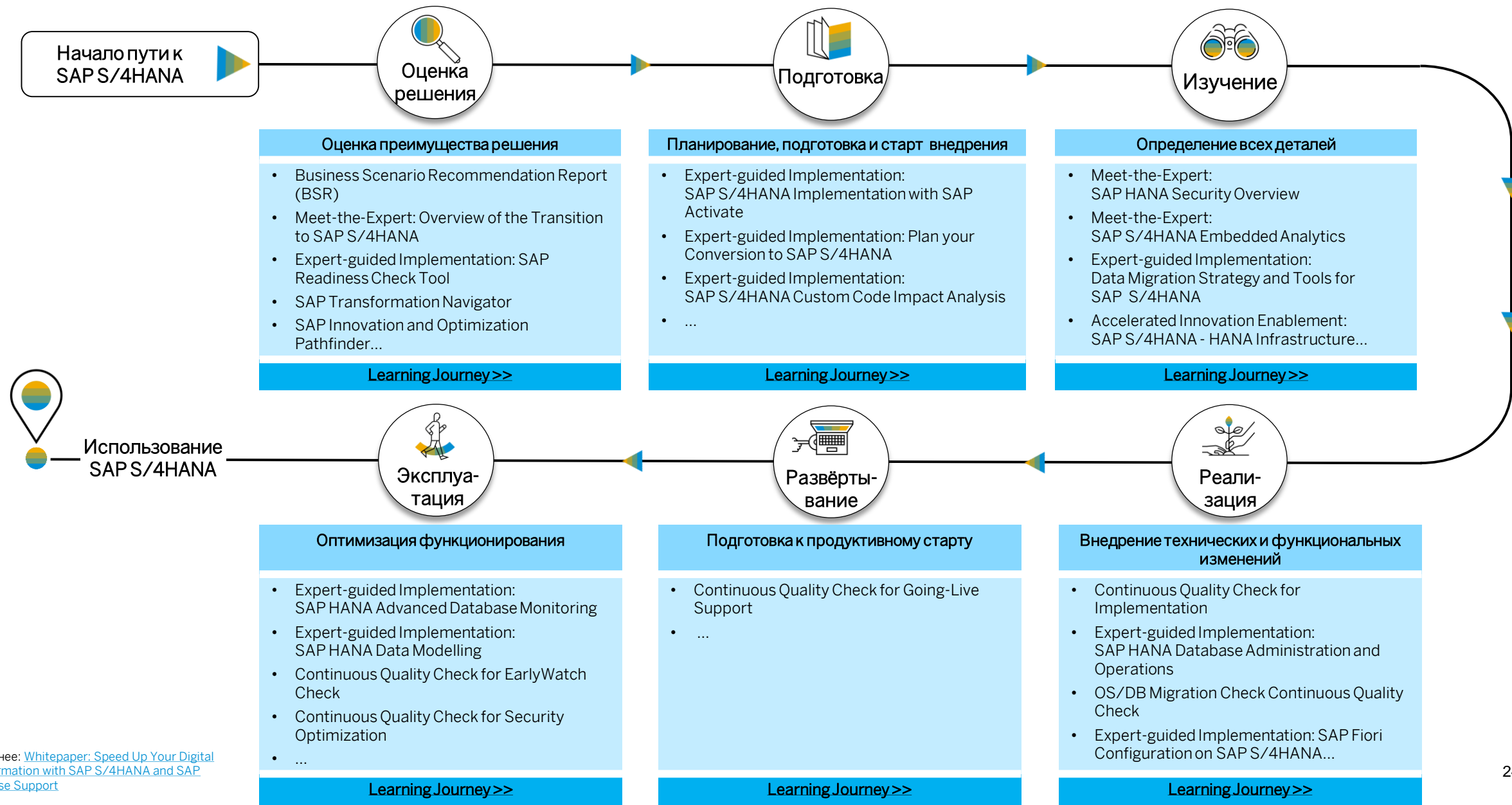
## Выгоды

- Узнайте как создать вашу собственную дорожную карту по продуктам SAP, ваш собственный бизнес-кейс, основанный на данных из вашей собственной системы, и запланируйте вашу собственную цифровую трансформацию, используя инструменты, продукты и сервисы SAP
- Узнайте в чем бизнес-ценность от SAP HANA и SAP S/4HANA и изучите соответствующие инновации
- Поймите как использовать SAP Activate и SAP Best Practices для выполнения успешного SAP S/4HANA проекта
- Поймите как выполнить переход на SAP S/4HANA через новое внедрение, конверсию системы или трансформацию ландшафта
- Получите полный обзор необходимых пререквизитов для конверсии системы, потенциальных рисков и основных факторов, влияющих на трудозатраты
- Подготовьтесь к внедрению SAP S/4HANA, подготовив бизнес-процессы, клиентский код и научившись управлять объемом данных
- Узнайте как поддержать миграцию вашей текущей базы данных на SAP HANA
- Узнайте как эксплуатировать и мониторить вашу базу данных SAP HANA
- Используйте сервисы Continuous Quality Check чтобы обеспечить успешный Go-live

## SAP Enterprise Support Value Map для SAP S/4HANA On Premise



# SAP Enterprise Support Value Map для SAP S/4HANA On Premise

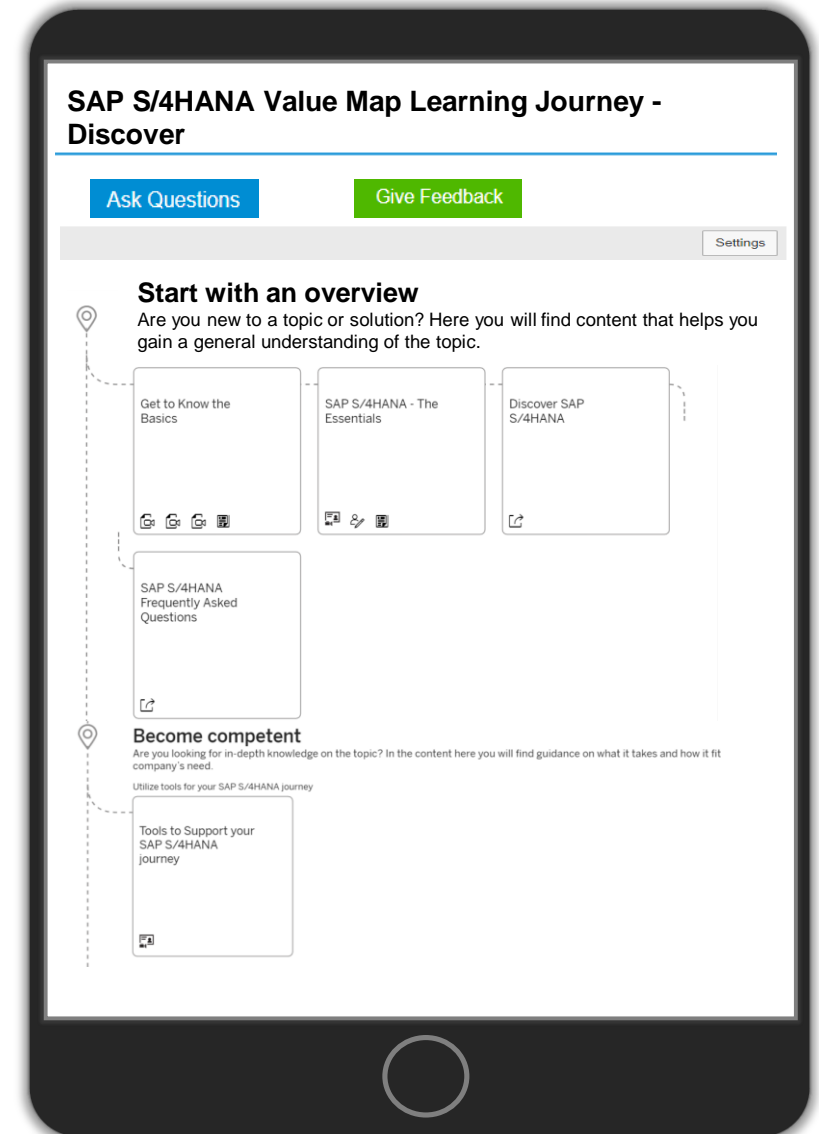
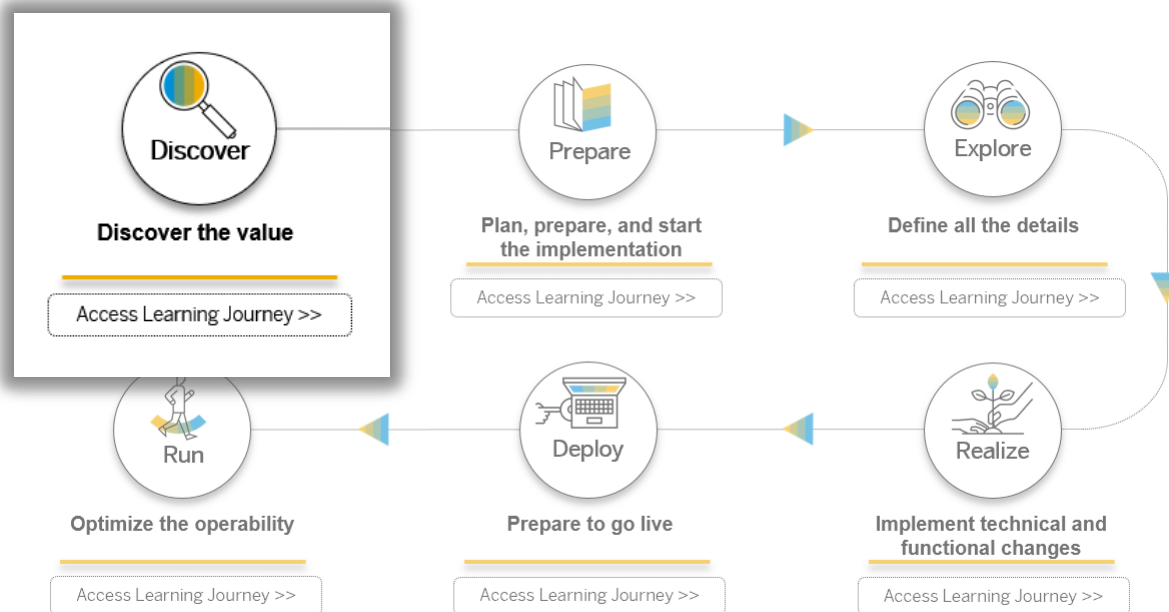




# SAP Enterprise Support Value Map для SAP S/4HANA On Premise

## Маршрутная карта – Learning Journey

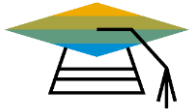
**Маршрутная карта learning journey** представляет собой интерактивное визуальное руководство, разработанное с целью помочь в достижении целей по обучению и приобретению необходимых знаний в определённой области SAP путём обзора и изучения, выбора и использования специально подобранного набора учебных материалов и предложений SAP Enterprise Support.





# SAP Enterprise Support Value Map для SAP S/4HANA On Premise

## Учебная программа



**Учебная программа (learning program)** направит вас и даст доступ к подобранным экспертами материалам, предложениям и инструментам SAP Enterprise Support в нужной последовательности и в интерактивном формате, чтобы помочь вам достичь определённый вами результат.

### Plan your Digital Transformation journey with SAP S/4HANA

[Learning Program >>](#)

### Prepare your custom code for SAP S/4HANA

[Learning Program >>](#)

### Prepare your transactional data and master data for migration to SAP S/4HANA

[Learning Program >>](#)

### Data Volume Management for SAP S/4HANA

[Learning Program >>](#)

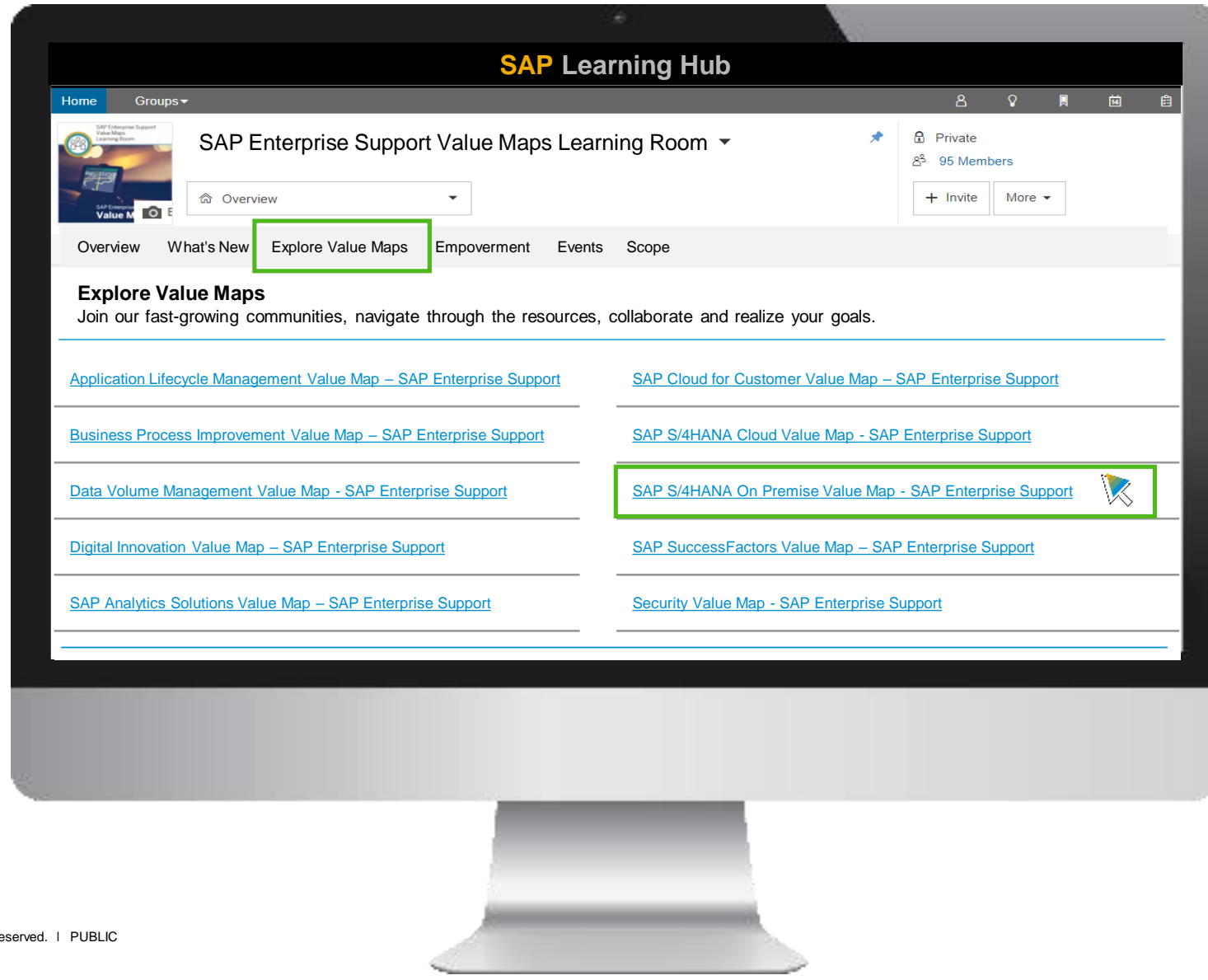
### Application and Business Process Monitoring for SAP S/4HANA on premise

[Learning Program >>](#)



# SAP Enterprise Support Value Maps Learning Room

Обзор доступных value maps



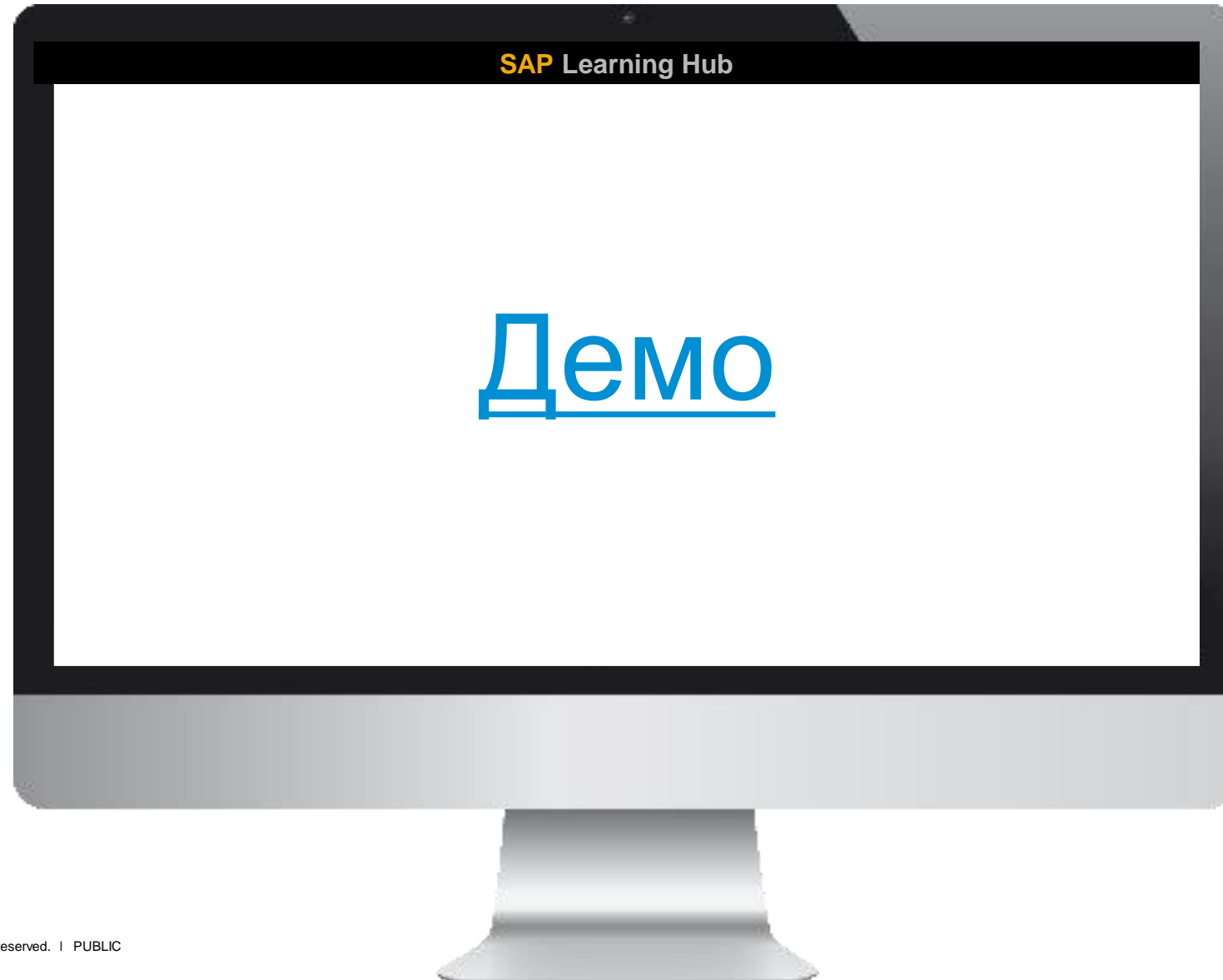
# SAP Enterprise Support Value Map для SAP S/4HANA On Premise

## Основная страница SAP S/4HANA On Premise Value Map



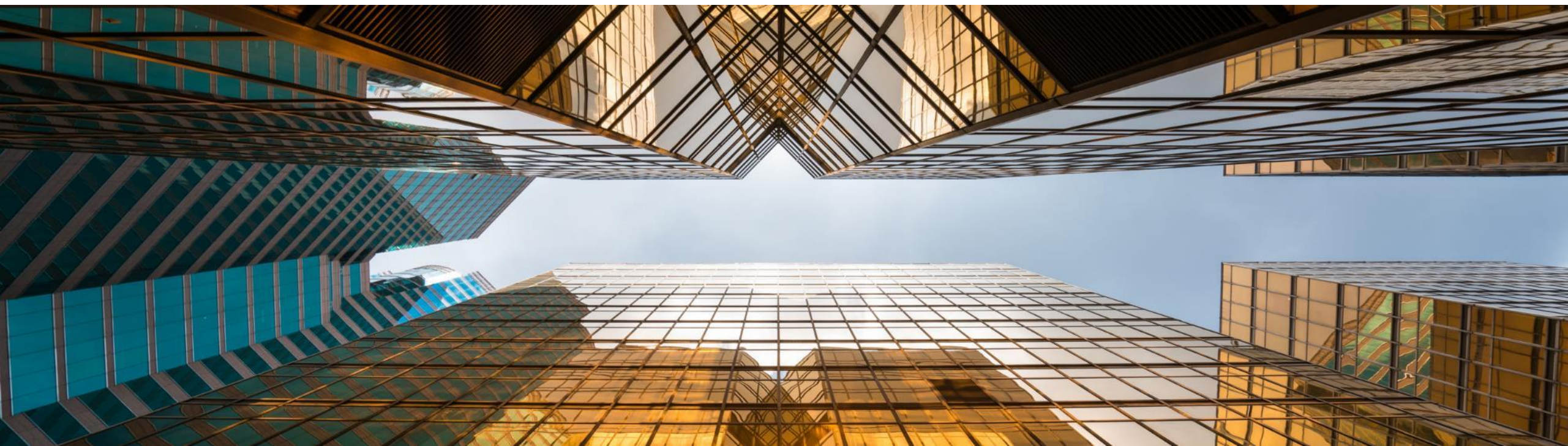
# SAP Enterprise Support Value Maps

## SAP S/4HANA On Premise Value Map



# **SAP S/4HANA в Академии SAP Enterprise Support**

## **Примеры обучающего контента**

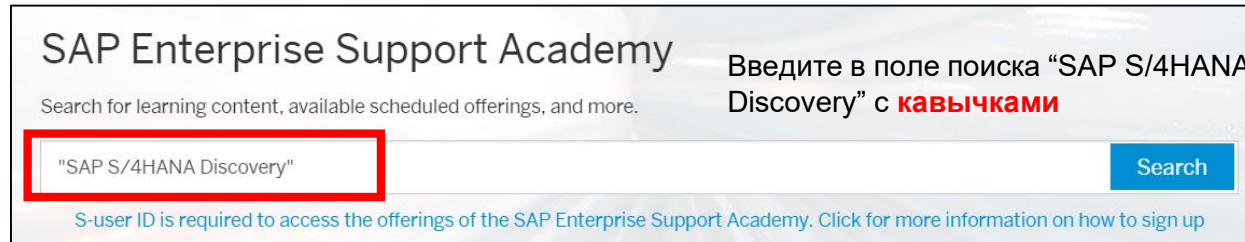




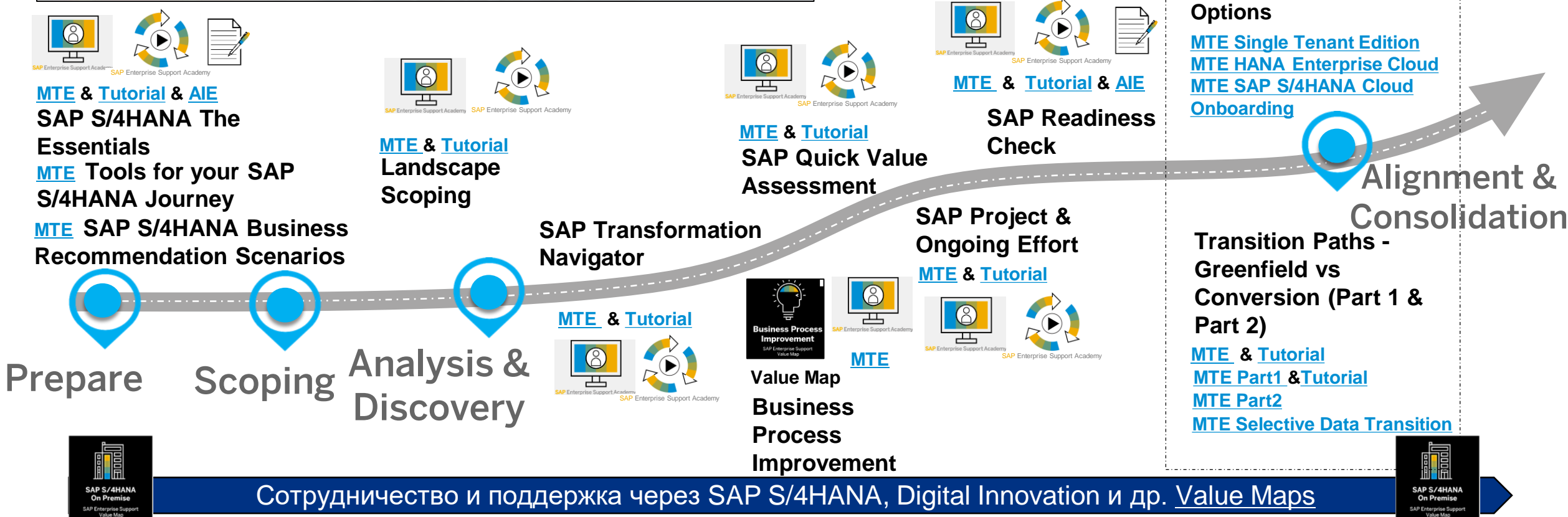
# SAP S/4HANA discovery: определите путь перехода на SAP S/4HANA

Материалы в Академии SAP Enterprise Support\* - [public blog](#)

Зайдите на [SAP Enterprise Support Academy](#) и выполните поиск фразы "SAP S/4HANA Discovery" с кавычками



Deployment Options and Transition Paths  [AIE](#)



# SAP S/4HANA – новое внедрение

Материалы для поддержки планирования активностей по проекту\*

[SAP Enterprise Support Academy](#)

Фазы Prepare, Explore, Realize

Поддержка пред-проектных активностей



[MTE](#)  
Tools for your SAP S/4HANA Journey



SAP S/4HANA with SAP Activate [EGI](#)

Solution Activation with SAP Best Practices [EGI](#)



[MTE & AIE](#)  
Customer Vendor Integration



SAP S/4HANA Finance [MTE](#) & [AIE](#)  
SAP S/4HANA Central Finance [MTE](#) & [AIE](#)  
SAP S/4HANA Logistics\*\*

[EGI](#)



Data Migration Tools and Strategy



[EGI](#)  
SAP S/4HANA Finance: Fundamentals



SAP Fiori Configuration on SAP S/4HANA [EGI](#)

Solution Manager 7.2 configuration [EGI](#)

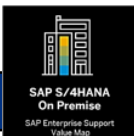
Понимание функциональности продукта\*\*



[MTE](#) & [Tutorial](#) & [AIE](#) & [EGI](#)  
SAP Readiness Check



Сотрудничество и поддержка через SAP S/4HANA, Digital Innovation и др. [Value Maps](#)



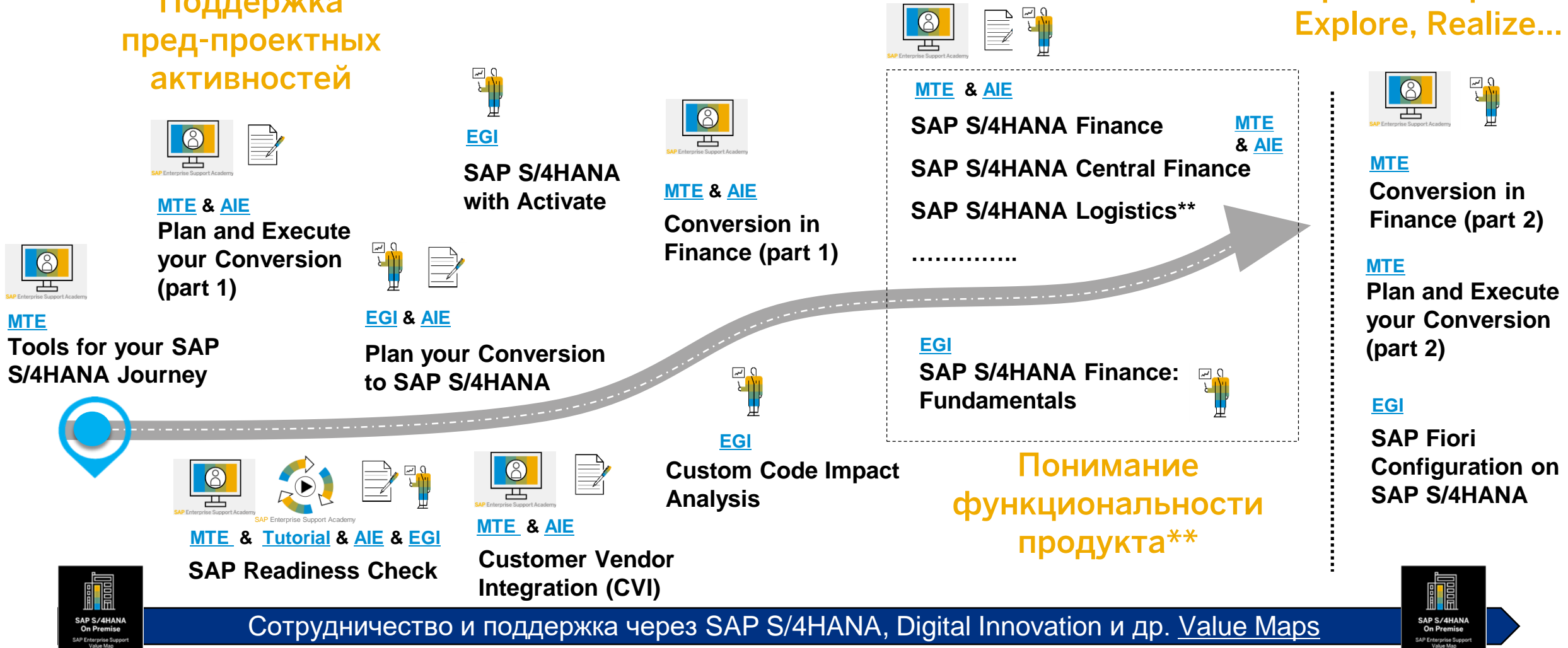
# SAP S/4HANA – конверсия существующей SAP ERP системы

Материалы для поддержки планирования активностей по проекту\*

## SAP Enterprise Support Academy

Следующие фазы: Prepare, Explore, Realize...

### Поддержка пред-проектных активностей



Сотрудничество и поддержка через SAP S/4HANA, Digital Innovation и др. Value Maps

# Обучающий контент по функциональным областям

Доступно в [SAP Enterprise Support Academy](#)

## МТЕ сессии по Финансам

- New! [Advanced Compliance Reporting with SAP S/4HANA](#)
- [SAP S/4HANA Finance](#)
- [SAP S/4HANA Conversion in Finance – Part1](#)
- [SAP S/4HANA Conversion in Finance – Part2](#)
- [SAP S/4HANA Central Finance](#)
- [SAP S/4HANA Material Ledger Without Actual Costing](#)
- [SAP S/4HANA Material Ledger With Actual Costing](#)
- [How to Transition from SD Revenue Recognition to SAP Revenue Accounting and Reporting \(RAR\)](#)
- New! [SAP S/4HANA Cash Management and Treasury – An Overview](#) (блог)

## EG1 сессия по Финансам

- [SAP S/4HANA Finance: Fundamentals](#)

## МТЕ сессии по смежным темам

- [Customer Vendor Integration – Journey Towards SAP S/4HANA](#) (блог)
- [Output Management in SAP S/4HANA/part 1](#) (блог)
- [Hands-on on SAP S/4HANA Output Management/part 2](#) (блог)

## МТЕ сессии по Логистике

- [Production Planning and Detailed Scheduling \(PPDS\) in SAP S/4HANA](#) (блог)
- [SAP S/4HANA Extended Warehouse Management \(SAP EWM\)](#) (блог)
- [SAP S/4HANA Digital Logistics](#) (covers Transportation and Extended Warehouse Management)
- [SAP S/4HANA Sourcing and Procurement Overview](#) (блог)
- [SAP S/4HANA Sales Support Overview](#) (блог)
- [SAP S/4HANA Advanced Available To Promise \(aATP\)](#) (блог)
- [SAP S/4HANA Service for Customer Management](#)
- New! [SAP S/4HANA Document Management Overview](#)

## Tutorials по Логистике

- [SAP S/4HANA Extended Warehouse Management \(SAP EWM\)](#)

# Новые сессии Accelerated Innovation Enablement (AIE) LES (Live Expert Sessions) - [блог](#)

## Доступные сессии:

- [Understanding the Deployment Options and Transition Paths to SAP S/4HANA - S4HOP\\_01](#)
- [Understanding SAP Readiness Check for SAP S/4HANA – S4HOP\\_02](#)
- [Anticipating Your SAP S/4HANA Conversion by Reviewing Potential Showstoppers – S4HOP\\_03](#)
- [Understanding the key takeaways of the discover/prepare SAP S/4HANA phases – S4HOP\\_04](#)
- [SAP S/4HANA Finance Overview S4HOP\\_20](#)
- [SAP S/4HANA Central Finance Overview S4HOP\\_21](#)
- *New!* [Conversion of Accounting to SAP S/4HANA S4HOP\\_22](#)
- [SAP S/4HANA Customer Vendor Integration \(CVI\) Overview – S4HOP\\_40](#)

## Планируемые сессии:

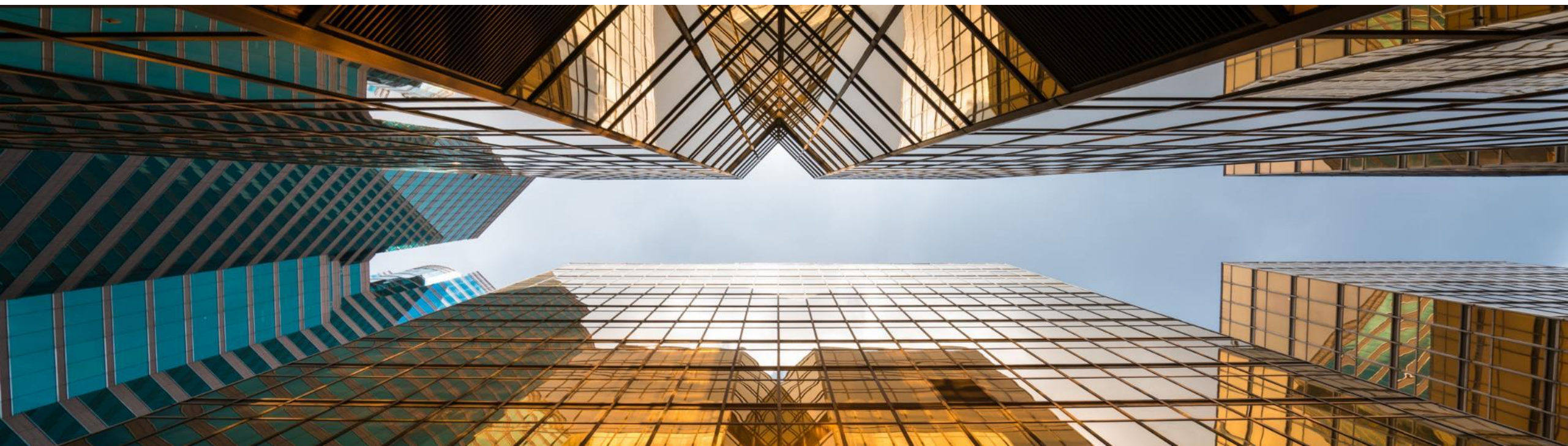
- SAP S/4HANA Upgrade\*

Дополнительная информация по сессиям AIE: [SAP Enterprise Support Academy](#) -> [Accelerated Innovation Enablement \(AIE\) Information](#)



# **SAP Enterprise Support Advisory Council (ESAC)**

## **Направления по SAP S/4HANA в 2019**



# ESAC 2019 для SAP S/4HANA

## Темы по каждому направлению

1

### Prepare/Explore Empowerment [\(ВИДЕО\)](#)

Fundamentals from DISCOVER > Simplification Item Checks > Project planning / release management > Role management in SAP S/4HANA > Custom code for SAP S/4HANA > Interfacing

ТОЛЬКО ДЛЯ АМЕРИКАНСКОЙ ВРЕМЕННОЙ ЗОНЫ

2

### Sandbox Conversion [\(ВИДЕО\)](#)

SAP S/4HANA sandbox conversion.

3

### Cutover Tuning and Downtime optimization [\(ВИДЕО\)](#)

SAP S/4HANA cutover plan overview > 1 to 1 Cutover plan discussion > Downtime optimization best practices > 1 to 1 Downtime optimization discussion > Advanced optimization techniques overview

4

### SAP S/4HANA Embedded Analytics

Introduction to SAP S/4HANA Embedded Analytics > Introduction to ABAP in Eclipse > Business User Embedded Analytics tools > Key-User Embedded Analytics tools > Q&A sessions

НАПРАВЛЕНИЕ УЖЕ ЗАКРЫТО В 2019

5

### SAP S/4HANA Data Volume Management

Piloting of Data Volume Management services: Evaluation, Insights and Expert Analysis

# ESAC 2019 для SAP S/4HANA

Темы по каждому направлению

6A

## SAP S/4HANA Extensions (видео)

Feasibility assessment and Program setup > Extensibility Overview > Infrastructure Setup: SAP Cloud Connector > SAP S/4HANA In-App > SAP Cloud Platform BUILD > SAP Cloud Platform RUN

6B

## SAP S/4HANA Cloud Extensions (видео)

Feasibility assessment and Program setup > Extensibility Overview > Cloud Technical Onboarding > SAP S/4HANA Cloud configuration > SAP Cloud Platform BUILD > SAP Cloud Platform RUN

для SAP S/4HANA CLOUD

7

## SAP S/4HANA Integration with SAP Cloud Solutions

Feasibility assessment and Program setup > SAP Cloud Platform Integration Overview > Initial Configuration Set up > Integration Scenario Setup > Integration Scenario RUN

# Преимущества SAP Enterprise Support Value Maps



Доступ к экспертам SAP  
и коллегам из других  
компаний



Возможности ПО не  
отстают от запросов  
бизнеса



Помощь во внедрении  
инноваций и цифровой  
трансформации



Реализация стратегии  
интеллектуального  
предприятия



Максимизация ценности  
вашего программного  
обеспечения SAP



Повышение  
квалификации  
сотрудников



Снижение расходов на  
стороннее обучение



# Спасибо.



Зарегистрируйтесь на  
SAP Enterprise Support value maps.

[ <http://support.sap.com/valuemaps> ]

## Контактная информация:

Отправьте письмо на [sapesvaluemaps@sap.com](mailto:sapesvaluemaps@sap.com),  
чтобы получить дополнительную информацию

[Подпишитесь на Новости Академии SAP Enterprise Support](#)  
[SAP Enterprise Support Academy](#)  
[SAP Enterprise Support Advisory Council](#)



Follow us



[www.sap.com/contactsap](http://www.sap.com/contactsap)

© 2019 SAP SE or an SAP affiliate company. All rights reserved.

No part of this publication may be reproduced or transmitted in any form or for any purpose without the express permission of SAP SE or an SAP affiliate company.

The information contained herein may be changed without prior notice. Some software products marketed by SAP SE and its distributors contain proprietary software components of other software vendors. National product specifications may vary.

These materials are provided by SAP SE or an SAP affiliate company for informational purposes only, without representation or warranty of any kind, and SAP or its affiliated companies shall not be liable for errors or omissions with respect to the materials. The only warranties for SAP or SAP affiliate company products and services are those that are set forth in the express warranty statements accompanying such products and services, if any. Nothing herein should be construed as constituting an additional warranty.

In particular, SAP SE or its affiliated companies have no obligation to pursue any course of business outlined in this document or any related presentation, or to develop or release any functionality mentioned therein. This document, or any related presentation, and SAP SE's or its affiliated companies' strategy and possible future developments, products, and/or platforms, directions, and functionality are all subject to change and may be changed by SAP SE or its affiliated companies at any time for any reason without notice. The information in this document is not a commitment, promise, or legal obligation to deliver any material, code, or functionality. All forward-looking statements are subject to various risks and uncertainties that could cause actual results to differ materially from expectations. Readers are cautioned not to place undue reliance on these forward-looking statements, and they should not be relied upon in making purchasing decisions.

SAP and other SAP products and services mentioned herein as well as their respective logos are trademarks or registered trademarks of SAP SE (or an SAP affiliate company) in Germany and other countries. All other product and service names mentioned are the trademarks of their respective companies.

See [www.sap.com/copyright](http://www.sap.com/copyright) for additional trademark information and notices.