

SAP Enterprise Support для интеллектуального предприятия

SAP Fiori - UX для предприятия

Ольга Трегуб, SAP
29 августа 2019 г.

Программа

Бизнес-ценность хорошего пользовательского опыта для корпорации

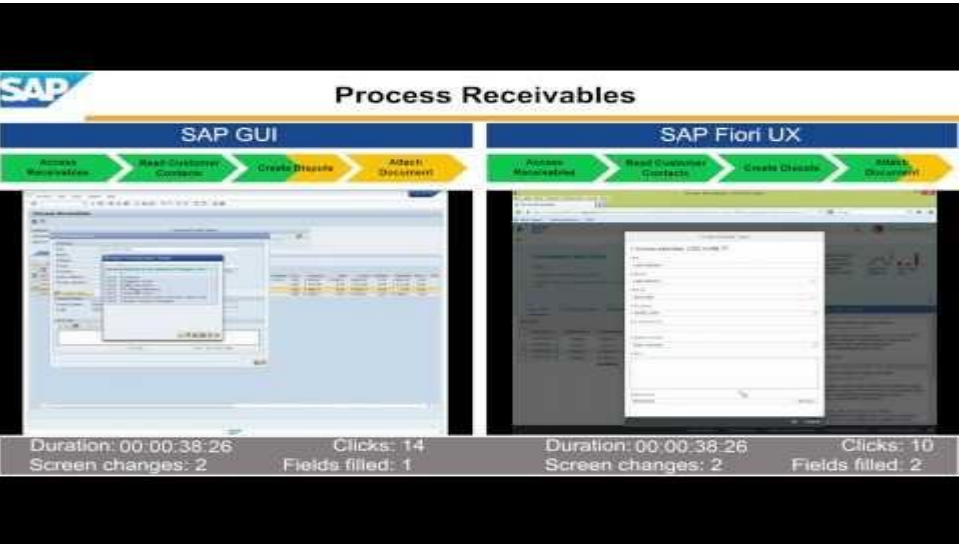
Что такое SAP Fiori

Какие существуют варианты внедрения SAP Fiori

Как SAP Enterprise Support поддерживает внедрение SAP Fiori

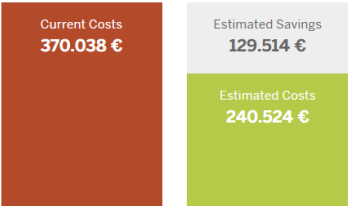
Бизнес-ценность хорошего пользовательского опыта

Выполняй работу легко, быстро и с удовольствием



In scenario “Approved Travel Expense” you could annually save an estimated

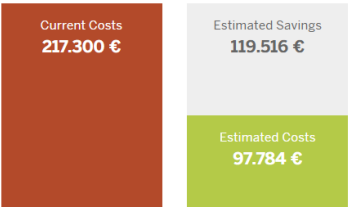
269.841 €



UX Impact on Productivity



UX Impact on Training



UX Impact on Data Quality



UX Impact on Solution Accuracy

Как подсчитать прибыль от хорошего пользовательского опыта

[UX Value Calculator](#)

Представляем SAP Fiori

Выполняй работу легко, быстро и с удовольствием

Концепции



Пользователь
получает только то,
что нужно для работы



На любом
устройстве



Фокус на
важном



Единый опыт
пользователя



Эмоциональный
отклик

SAP Fiori Design Guidelines

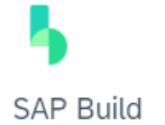
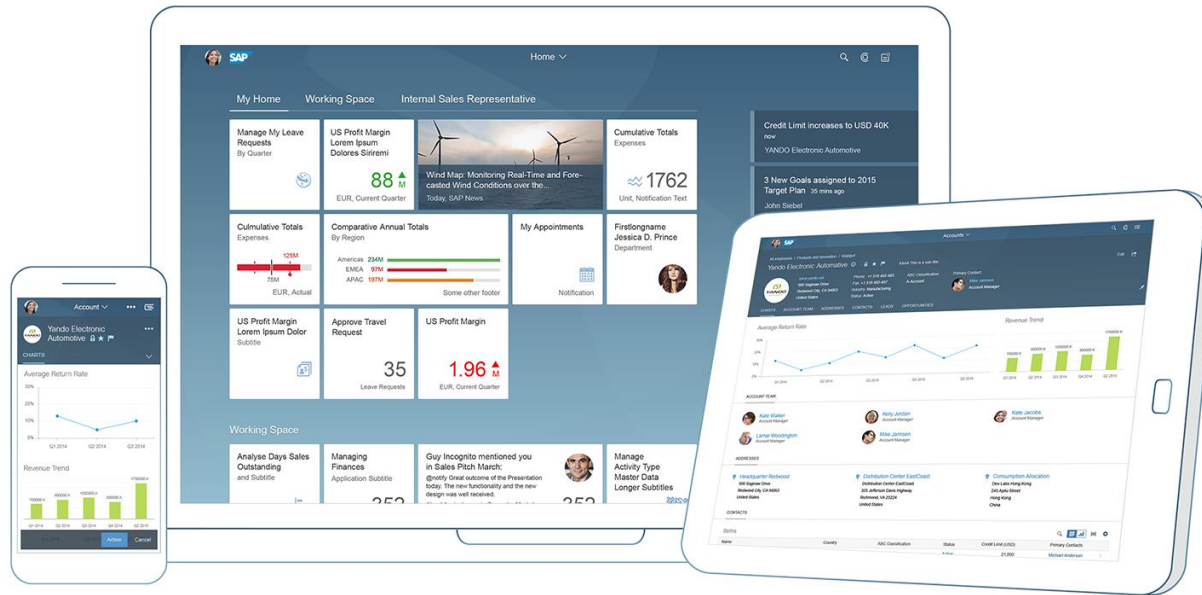
SAP Fiori for iOS

SAP Fiori for Android

SAP Fiori

Conversational-UX

Языки дизайна



SAP Web IDE



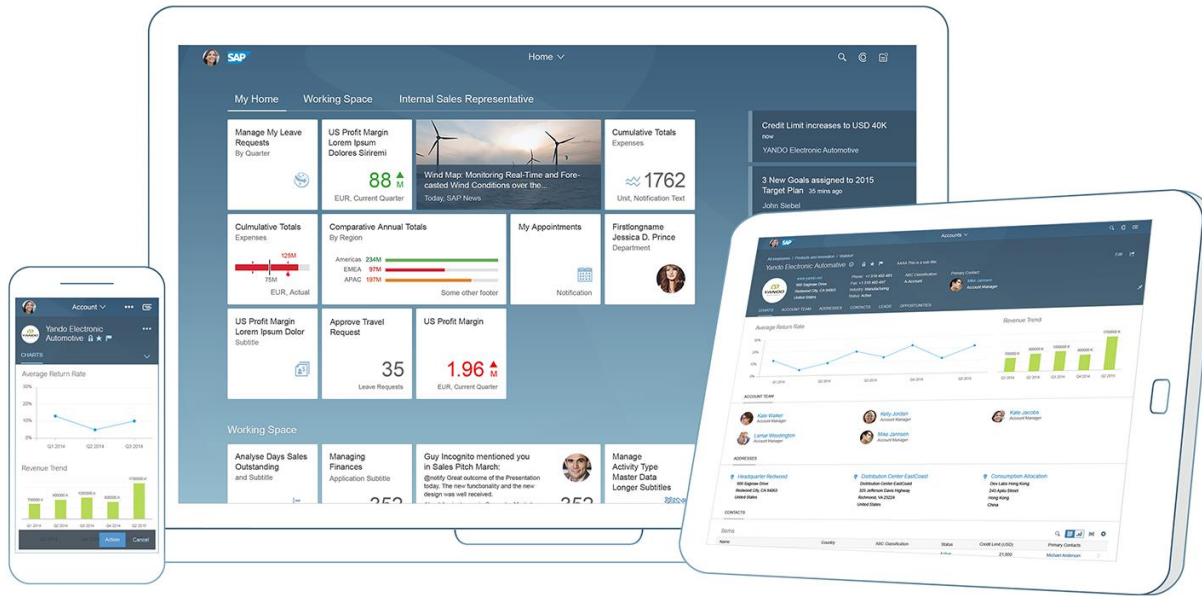
OData |

SAP Fiori Launchpad

Технологии и инструменты

SAP Fiori в двух словах

Выполняй работу легко, быстро и с удовольствием



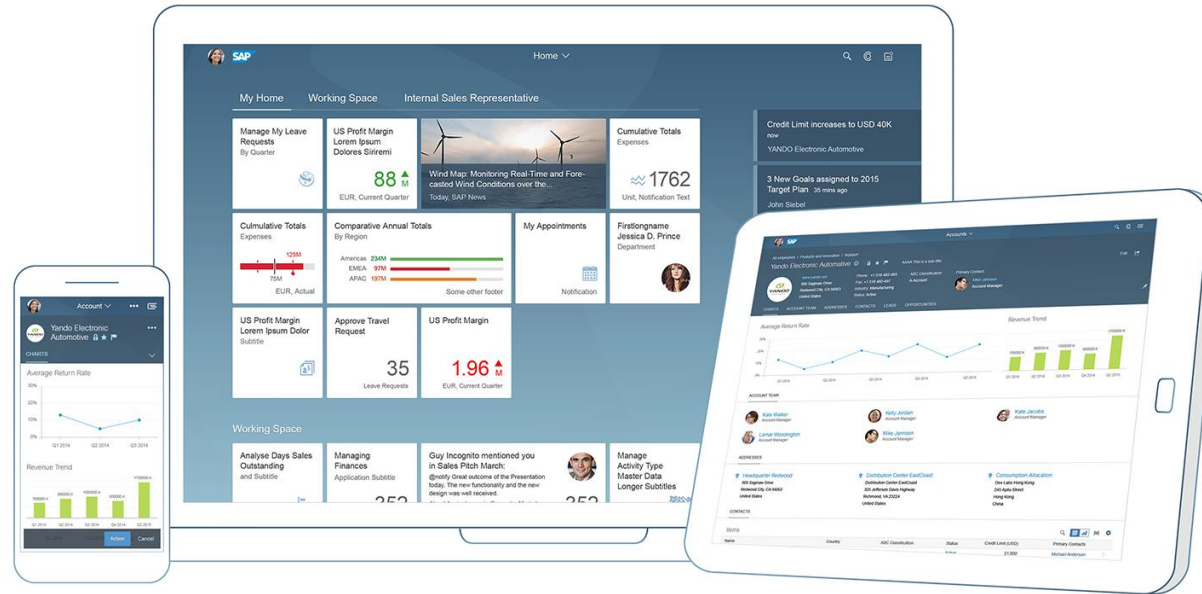
SAP Fiori — это новый пользовательский интерфейс (UX) программного обеспечения SAP. Он использует современные принципы дизайна, технологии и инструменты.

SAP Fiori UX — это новое лицо SAP для бизнес-пользователей во всех бизнес-сферах, независимо от устройств.

Он предоставляет индивидуализированный, простой и быстрый опыт использования бизнес-приложений на любых устройствах.

Обновление пользовательского опыта SAP с SAP Fiori

Варианты развертывания и использования



SAP Fiori (on-premise)

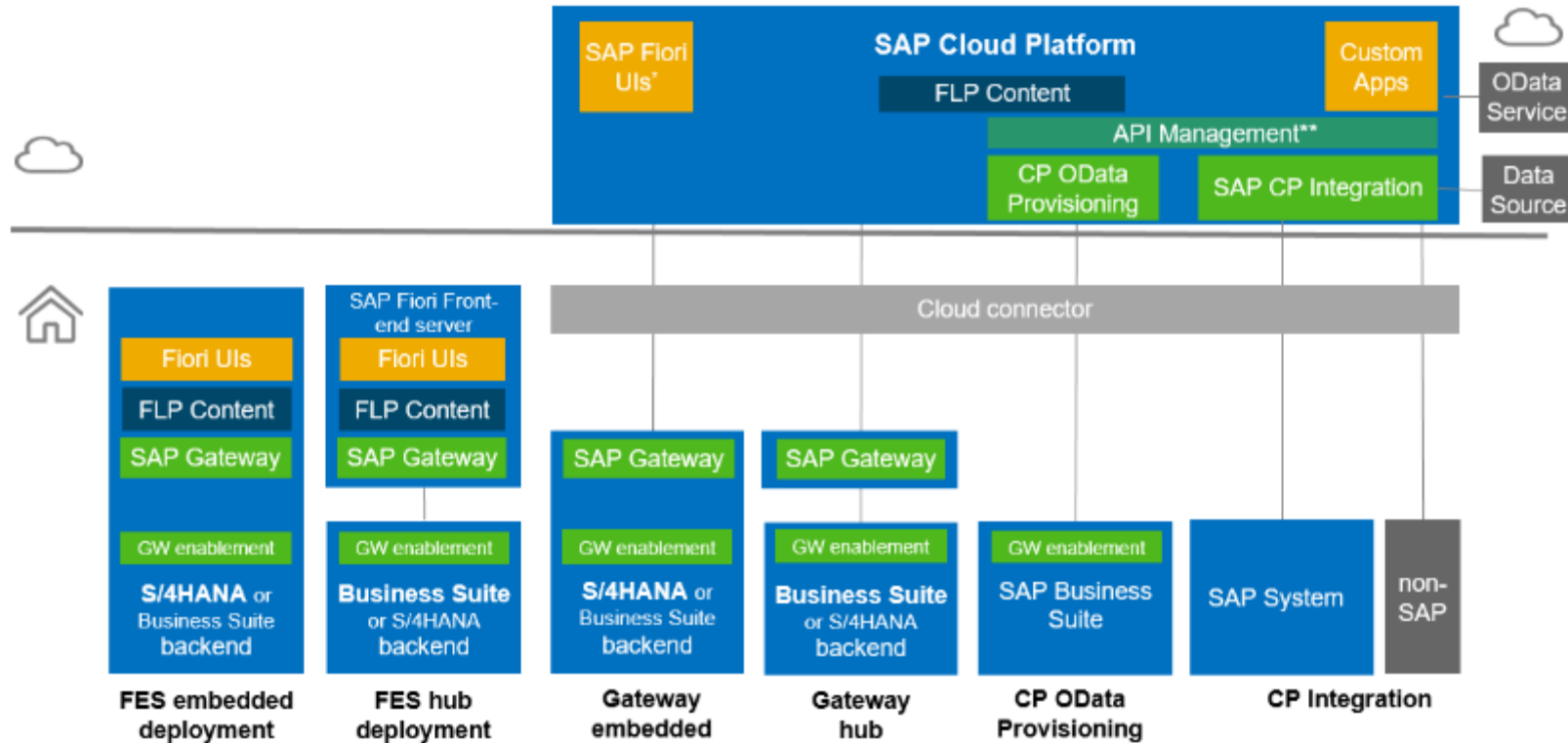
Управляйте приложениями SAP Fiori в своем центре обработки данных с полной гибкостью в установке, конфигурации и настройке

SAP Fiori Cloud

Подключите облачные приложения SAP Fiori к бэкэнд-системе SAP (локально). Используйте облачные сервисы для запуска, расширения и разработки приложений на SAP Cloud Platform

Обновление пользовательского опыта SAP с SAP Fiori

Варианты развертывания и использования



*SAP Fiori Cloud Content Packages only for SAP S/4HANA 1709 / S/4HANA 1610

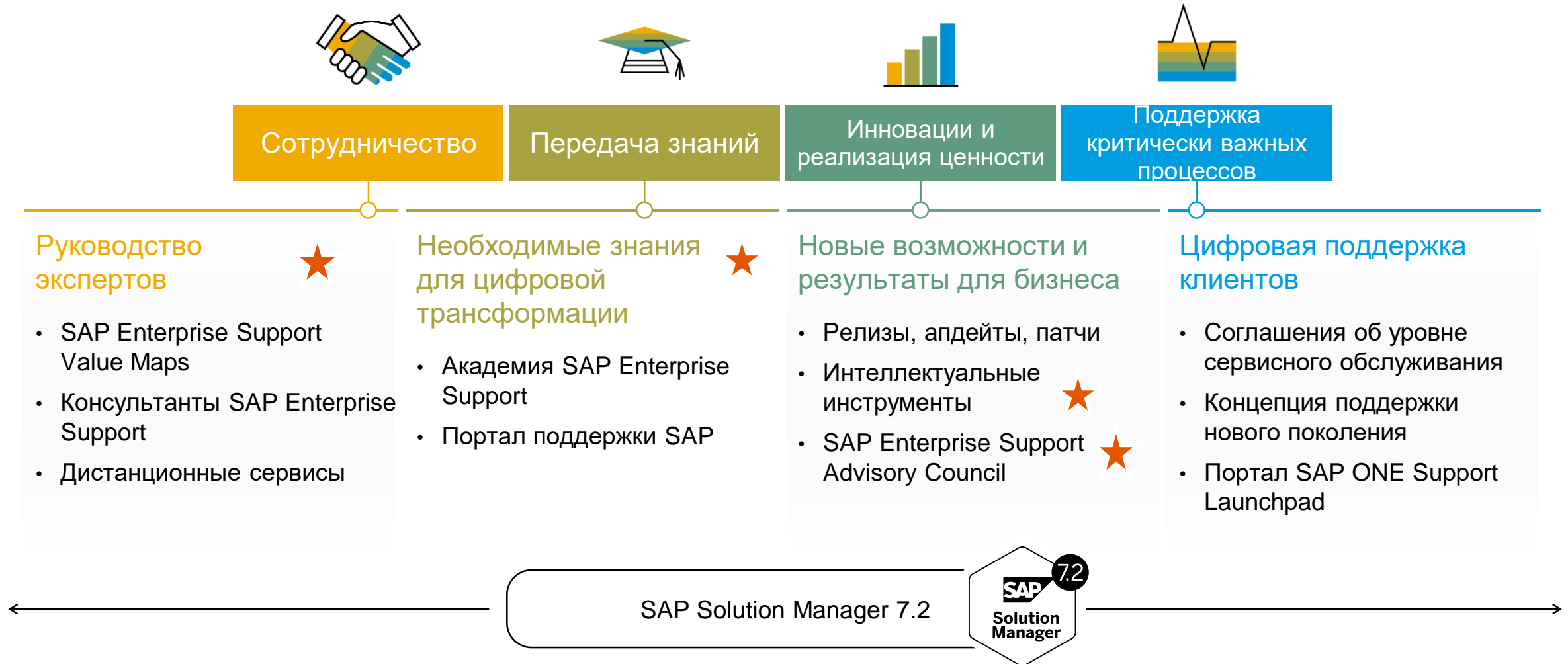
** Optional Component

SAP Fiori (on-premise)

SAP Fiori Cloud

Сервисы SAP Enterprise Support

SAP Fiori



Поставка **SAP Fiori** с SAP Enterprise Support Value Maps for Digital Innovation Learning Journey

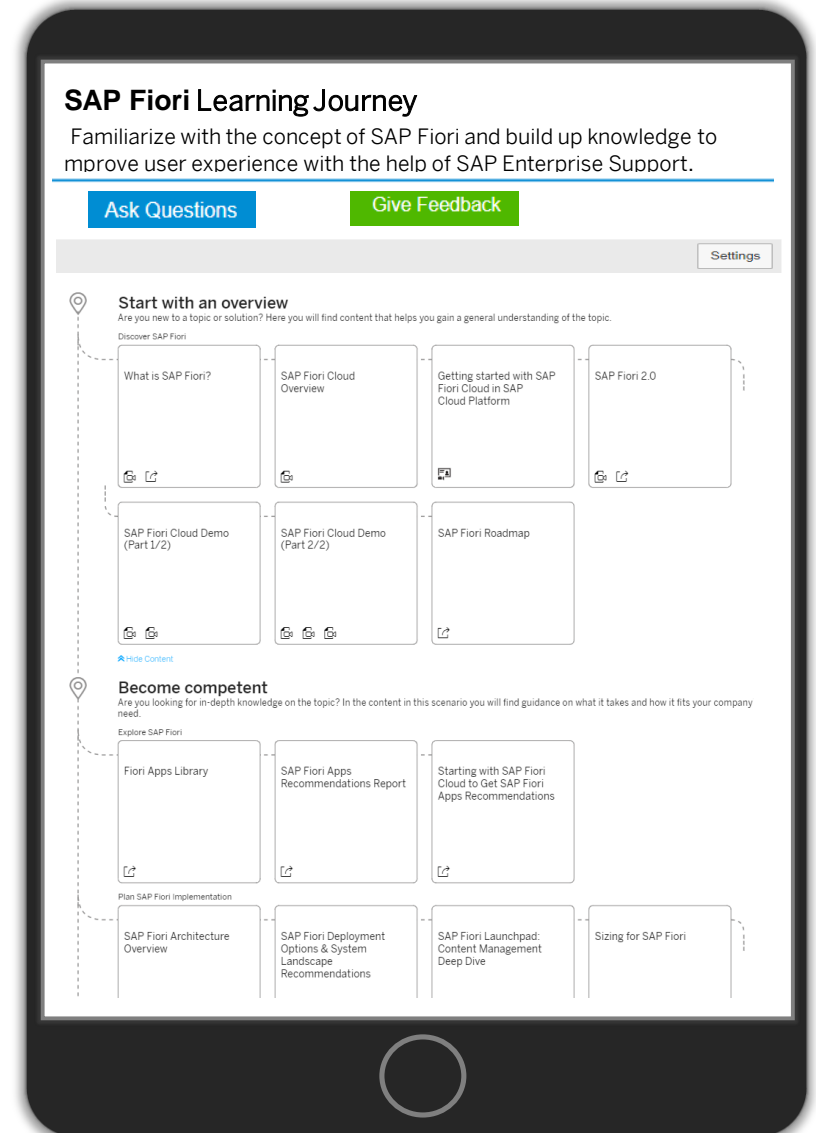
Маршрутная карта (learning journey) представляет собой интерактивное визуальное руководство, разработанное с целью помочь в достижении целей по обучению и приобретению необходимых знаний в определённой области SAP путём обзора и изучения, выбора и использования специально подобранного набора учебных материалов и предложений SAP Enterprise Support.

Digital Innovation Learning Journey – SAP Fiori
[Access Learning Journey >>](#)

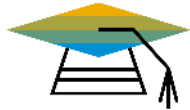


Преимущества:

- Охватывает SAP Fiori On-Premise и SAP Fiori Cloud
- Предоставляет прямой доступ к экспертам SAP и клиентам, использующим SAP Fiori
- Provides a structured and guided view on services Представляет все существующие сервисы SAP Enterprise Support в структурированном виде в рекомендуемой последовательности, от общего к деталям:
 - Сессия внедрения под руководством специалиста (EGI)
 - Вебинары Meet-the-Expert
 - Сервисы CQC



Поставка **SAP Fiori** с SAP Enterprise Support Value Maps for Digital Innovation



Учебная программа (learning program) направит вас и даст доступ к подобранным экспертами материалам, предложениям и инструментам SAP Enterprise Support в нужной последовательности и в интерактивном формате, чтобы помочь вам достичь определённый вами результат.

Setup SAP Cloud Platform Security

[Access Learning Program >>](#)

Bring your customer interaction automation to the next level with SAP Conversational AI chatbot

[Access Learning Program >>](#)

Take best business decisions by choosing best Big Data solutions

[Access Learning Program >>](#)

How your business can benefit from SAP Blockchain technology

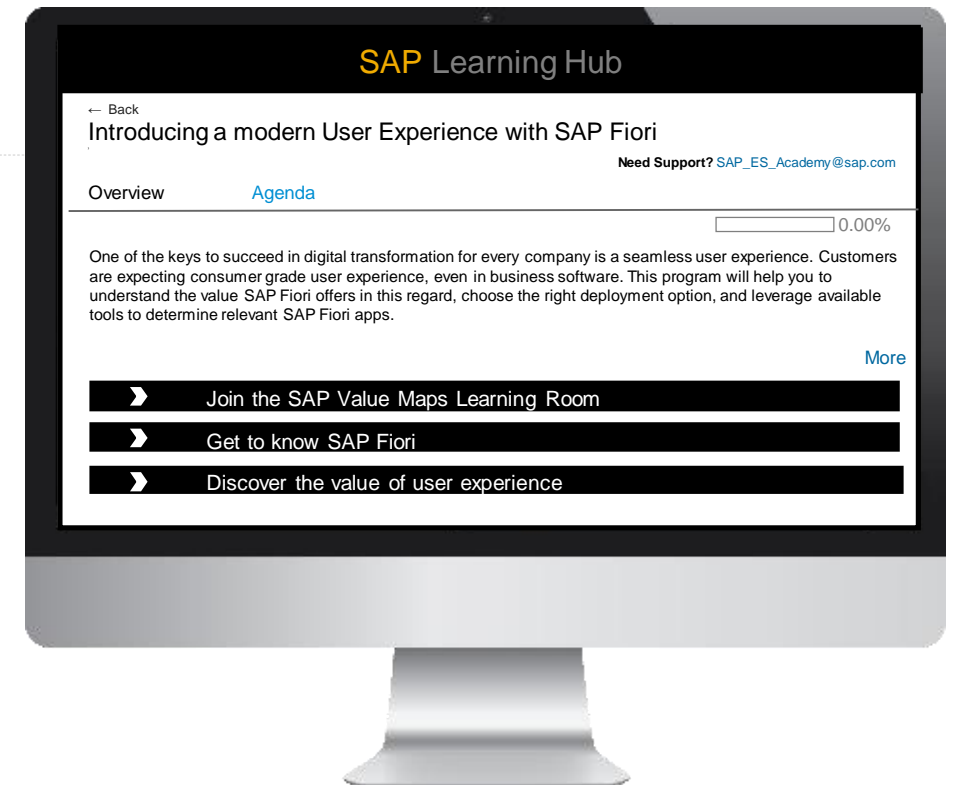
[Access Learning Program >>](#)

Introducing a modern user experience with SAP Fiori

[Access Learning Program >>](#)

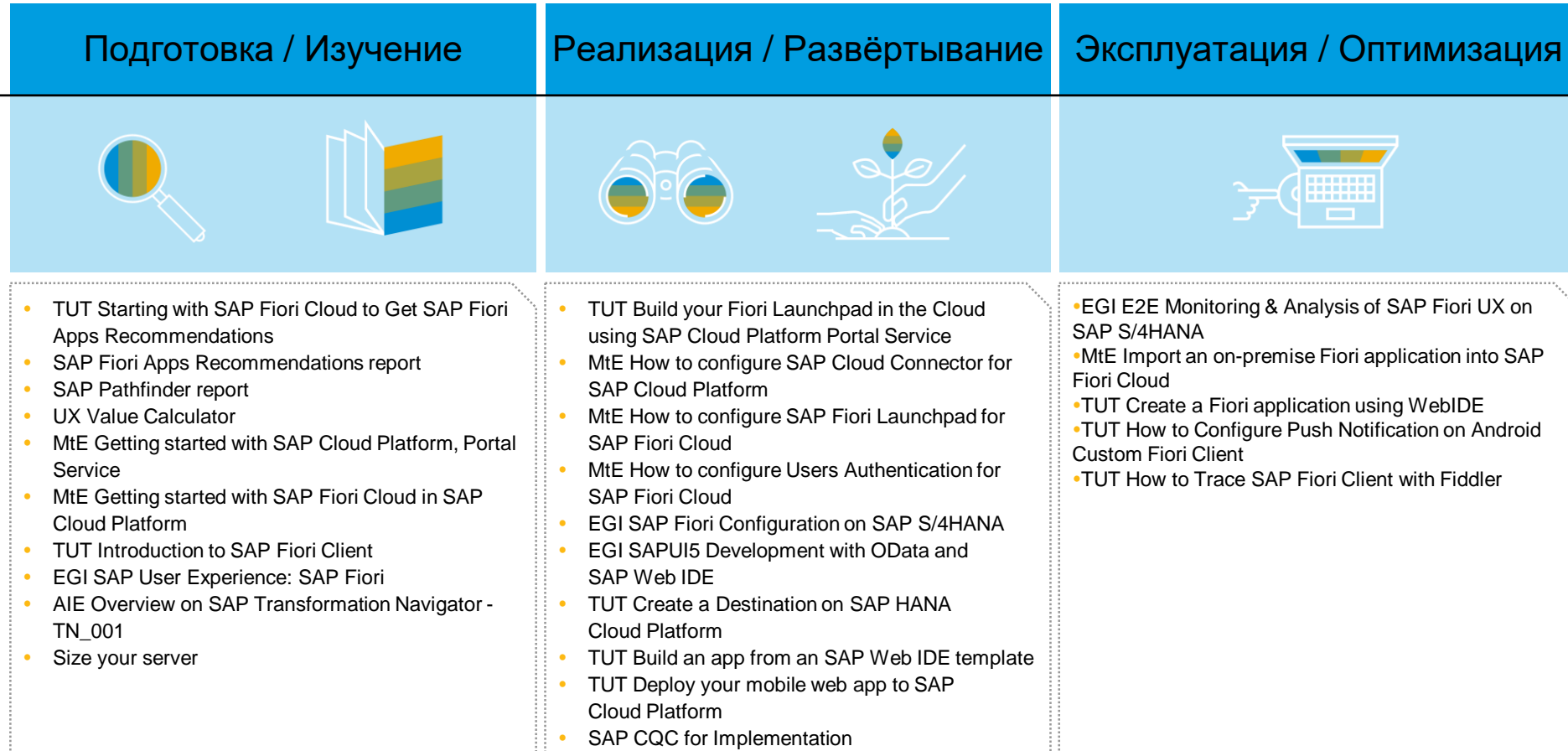
Learn how to enhance your business processes with Machine Learning

[Access Learning Program >>](#)



SAP Fiori – портфель сервисов

Начало пути к
SAP Fiori



Используй-
вание SAP
Fiori

Digital Innovation Value Map – Маршрутная карта по SAP Fiori

Рекомендации экспертов, профессиональное сообщество,
доступ к экспертам, передача знаний

Поставка **SAP Fiori** с SAP Enterprise Support

Успешные реализации



Healthcare company Genomma chose SAP Enterprise Support services to gain functional knowledge and technical recommendations. With the services, the company upgraded its SAP HANA and SAP S/4HANA software, integrated SAP EWM, and implemented the SAP Fiori user experience (UX). The services helped Genomma increase its technical knowledge base and ready its platform for future enhancements.

[Read the full story](#)



THE AUSTRIAN eGOVERNMENT EXPERTS

Austrian software firm Comm-Unity EDV GmbH joined the SAP Enterprise Support Advisory Council to find ways to take advantage of SAP Cloud Platform to revamp user experience with SAP Fiori Cloud

[Watch the customer-story here](#)



Alegri International Service GmbH is a leading consultancy serving major businesses in Germany, Austria, and Switzerland. While getting ready for a total ERP conversion into a Digital Core they turned to SAP Enterprise Support value maps for SAP S/4Hana and digital innovation to assure the success of conversion.

[Read the full story here](#)



Entertainment and home appliance giant Carsa upgraded its transportation management systems to run in a high-availability environment running on SAP HANA. It also built an analytics structure based on SAP Fiori to deliver data on KPIs through mobile devices.

[Read the full story here](#)

Поставка **SAP Fiori** с SAP Enterprise Support

Дополнительная информация



SAP Fiori

[Обзор](#)

[SAP Community](#)



SAP Cloud Platform

[Сообщество](#)

[Курсы openSAP](#)

[Дорожная карта](#)



SAP Fiori Cloud

[Обзор решения](#)

[SAP Community](#) и руководства How-To

[Документация](#) и руководства по внедрению

[Библиотека приложения SAP Fiori](#)



Инструменты

[SAP Fiori launchpad](#)

[UI theme designer](#)

[Build](#)

[Web IDE](#)

Спасибо!

Follow us



www.sap.com/contactsap

© 2019 SAP SE or an SAP affiliate company. All rights reserved.

No part of this publication may be reproduced or transmitted in any form or for any purpose without the express permission of SAP SE or an SAP affiliate company.

The information contained herein may be changed without prior notice. Some software products marketed by SAP SE and its distributors contain proprietary software components of other software vendors. National product specifications may vary.

These materials are provided by SAP SE or an SAP affiliate company for informational purposes only, without representation or warranty of any kind, and SAP or its affiliated companies shall not be liable for errors or omissions with respect to the materials. The only warranties for SAP or SAP affiliate company products and services are those that are set forth in the express warranty statements accompanying such products and services, if any. Nothing herein should be construed as constituting an additional warranty.

In particular, SAP SE or its affiliated companies have no obligation to pursue any course of business outlined in this document or any related presentation, or to develop or release any functionality mentioned therein. This document, or any related presentation, and SAP SE's or its affiliated companies' strategy and possible future developments, products, and/or platforms, directions, and functionality are all subject to change and may be changed by SAP SE or its affiliated companies at any time for any reason without notice. The information in this document is not a commitment, promise, or legal obligation to deliver any material, code, or functionality. All forward-looking statements are subject to various risks and uncertainties that could cause actual results to differ materially from expectations. Readers are cautioned not to place undue reliance on these forward-looking statements, and they should not be relied upon in making purchasing decisions.

SAP and other SAP products and services mentioned herein as well as their respective logos are trademarks or registered trademarks of SAP SE (or an SAP affiliate company) in Germany and other countries. All other product and service names mentioned are the trademarks of their respective companies.

See www.sap.com/copyright for additional trademark information and notices.